

FARELAUTO
concessionaria
FIAT

Via Alcamo, 15
Tel. 545203 pbx - Fax 545229
Assistenza: 1° dorsale Z.I.R.
Tel. 0923555666
T R A P A N I

FORZA TRAPANI

SETTIMANALE DEI TIFOSI GRANATA

Editore e Direttore Responsabile Leonardo FONTE - Reg. Trib. TP n.190/88 - Redazione: P. Cassisa, A. Irianti, S. Piazza, G. Ruggirello, M.R. Signorato, M. Tancredi - Via Franchetti, 59 Trapani - Tel. 3386319551 - Fax 0923538883 - Composizione QUICK service - Stampa Litotip. Grillo

Distribuzione gratuita



Concessionaria Lancia
Via Milanti, 11/17 Trapani - Tel. 829213
Officina: 1° Dorsale Z.I.R. - (0923) 555666

Via Milanti 11/17
T R A P A N I
Tel. 0923.545213
Fax 0923.545226

Assistenza: 1° dorsale Z.I.R.
Tel. 0923555666
T R A P A N I

Play-off. Anzi, play-on

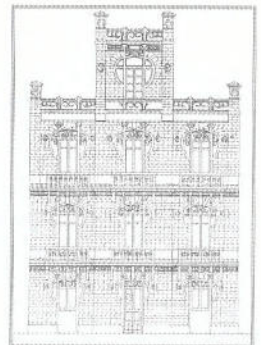
La vittoria a sorpresa (?) sul Montichiari riporta un inaspettato interesse in casa Satin. Virgilio sugli scudi con una prestazione limpida per tutti i quaranta minuti ed il tiro libero decisivo che si insacca col cuore in gola. Giovedì si potrebbe archiviare la pratica e pensare più riposati alla semifinale. Il Città di Trapani chiude il campionato in casa ospitando la Termitana, ma la testa è già tutta ai playoff.



Capitan Virgilio, 23 punti a Montichiari

Centro chirurgico "Casa Verde"

Unità oftalmica
dr. Alberto Montericcio



Via Vespri, 118 - Trapani
Tel. 0923.554242 / Fax 0923.554027
<http://www.montericcio.com> • e-mail: monta.be@cinet.it

La TOTORICEVITORIA MAZZOLA

vi offre il sistema della settimana
2 triple + 6 doppie
INTEGRALE £. 460.800
RIDOTTO £. 51.200

Via Garibaldi, 85 - Trapani - Tel. 0923.27179

CONCORSO 37 Totocalcio "AL SERVIZIO DELLO SPORT"

PARTITE DEL 28/4/2002

	squadra 1 ^a	squadra 2 ^a	
1	Atalanta	Perugia	1X
2	Bologna	Lazio	12
3	Fiorentina	Parma	2
4	Inter	Piacenza	1
5	Juventus	Brescia	1X
6	Lecce	Udinese	2
7	Roma	Chievo Verona	12
8	Venezia	Torino	X
9	Verona H.	Milan	12
10	Genoa	Palermo	1
11	Napoli	Reggina	1X2
12	Giulianova	Ascoli	1X
13	Treviso	Livorno	1X2

Paolo Solina
COOPERATIVA CERAMICA D'IMOLA dal 1874

Rubinetteria - Parquet - Idrosanitari - Cotto Toscano - Ceramiche
Pareti Ventilata - Pavimenti Galleggianti - Cres Porcellanato

Via Marsala, 124 - Xitta (TP) - Tel. 0923.535169
www.paolosolina.it - paolosolina@libero.it

Convé
Supermercati
TRAPANI • PACECO • NAPOLA

congel
di CARLO GALLO & C. sas
CENTRO SERVIZI E DISTRIBUZIONE GELATI E SURGELATI

Uffici, Deposito e Sede: Via Salvatore Motisi, 5 [C.da Cipponeri] XITTA • TRAPANI - Tel. 0923882222-409098 / Fax 0923.883629

Ferrante Elisabetta
Concessionaria SAGIT s.p.a.
Responsabile alle vendite Carlo Gallo

Algida **BISTEPANI** **PRIMA COLAZIONE** **CARTE D'OR**

Mimi
Giaramida
Gioielleria

LOCMAN ITALY

Trapani - Corso Vitt. Emanuele, 115 - Tel. 28224 Fax 24334
S. Vito Lo Capo - Via Savoia, 81 - Tel. 972947 Fax 972451
www.giaramida.it • e-mail: giaramid@tiscalinet.it

FORZA TRAPANI

Mimi
Giaramida
Gioielleria

LOCMAN ITALY

Trapani - Corso Vitt. Emanuele, 115 - Te. 28224 Fax 24334
S. Vito Lo Capo - Via Savoia, 81 - Te. 972947 Fax 972451
www.giaramida.it • e-mail: giaramid@tiscalinet.it

Una vittoria a sorpresa, che fo

Un esordio con i fiocchi. Non c'è che dire. A Montichiari, infatti, Trapani ha ampiamente meritato il successo, conducendo per larghissima parte della gara ed avendo quasi sempre l'inerzia del match nelle proprie mani. E scusate se è poco in una gara esterna di play off. E' pur vero che la Satin ha sprecato tanto, non riuscendo a chiudere anzitempo l'incontro, rischiando anche di perderlo, in un finale sofferto e giocato punto a punto e offrendo agli avversari il pallone della vittoria. Ma anche questo fa parte del basket.

Quella di domenica scorsa a Montichiari è stata certamente una **bella impresa per la squadra granata**, ma da sola serve a ben poco. Il gioco continua e la **concentrazione e la tensione devono rimanere alte** per chiudere nel migliore dei modi questo primo turno dei play off. Vincere giovedì, in una giornata che guarda caso cade festiva, significherebbe evitare la bella contro un'avversaria esperta e tosta, adesso con il dente avvelenato, ma anche, guardando avanti, risparmiare energie in vista del successivo scontro -una sorta di semifinale- che verosimilmente opporrà Trapani -purtroppo sempre senza il favore del fat-

tore campo nella gara decisiva- ad una delle sue bestie nere: il Teramo; formazione, di recente apparsa in calo, come conferma anche la risicatissima vittoria, in rimonta e dopo un tempo supplementare, ottenuta contro Soresina. Ma guardare al futuro e fare calcoli non può appartenere, più di tanto, al commento di questo retour match con



Montichiari. Primo, perché bisogna guardare, come detto, all'immediato e poi anche per un briciolo di scaramanzia che, si sa, non guasta mai. Ma quale sarà la chiave dell'incontro con la New Wash? Difficile a dirsi. Proviamo però a segnalare alcuni punti salienti del prossimo match. Indubbiamente, **fondamentale** sarà l'aspetto psicologico. Da una parte su Monti-

chiari, obbligato a vincere, graverà tutta la pressione della gara. Il risultato da ottenere a tutti i costi sarà nella sua testa e sulle sue spalle. Dall'altra parte, cioè per i granata, la condizione si presenta più **tranquilla**, anche se non mancherà la pressione per dover chiudere il conto subito e non sprecare quanto compiuto in terra lombarda.

Poi, purtroppo, è risaputo, quanto la Satin abbia finito nella stagione regolare per soffrire il Palailio e non abbia mai saputo dare un seguito alle vittorie riportate in trasferta. Tutto ciò pur in presenza di cornici di pubblico esaltanti che stranamente anziché gasare la squadra finiscono per condizionarne il rendimento.

E così se ancora una volta,

anche nei play off, la Satin ha confermato la sua straordinaria vena esterna, adesso, invece, si spera sia in grado di confutare nei fatti la sua altrettanto scarsa affidabilità interna. A memoria non ricordiamo a Trapani stagioni cestistiche, nelle quali le squadre granata abbiano perso così tante gare in casa. Ma speriamo che da Montichiari in poi si possa **mettere fine** a questa sagra delle occasioni fallite. Quelle occasioni che purtroppo hanno **segnato** il campionato dei granata e che hanno rappresentato il chiaro segnale di una mancanza di maturità della squadra, almeno nel per potersi giocare alla pari la stagione con le migliori del girone. Sconfitte che oltre a denotare una evidente mancanza di continuità nel rendimento hanno rappresentato delle autentiche delusioni per il pubblico granata.

Adesso c'è dunque l'occasione per riscattarsi. Guai a lasciarsela sfuggire. Con la New Wash, giovedì, c'è da starne certi, ci sarà il **pubblico delle grandi occasioni**.

Si tratterà certamente di una partita decisiva, ma i granata non possono e non devono dimenticare i presupposti di questa loro avventura nei play off. Trapani parte come mina vagante della post season e

LA CLASSIFICA DI B1

	punti	gare		punti		
		disp.	vinte	perse	real.	sub.
Porte di Garofoli OSIMO	36	26	18	8	2343	2169
Sanic TERAMO	36	26	18	8	2196	2019
Centroenergia CASERTA	34	26	17	9	2166	2098
Baltur S.p.A CENTO	34	26	17	9	2138	2054
Maser OZZANO Emilia	34	26	17	9	2008	2007
Satin TRAPANI	28	26	14	12	2012	2014
Vem Sistemi Fulgor FORLI'	24	26	12	14	2197	2083
Coopcostrutt. ARGENTA	24	26	12	14	2128	2103
Virtus Basket RIETI	22	26	11	15	2089	2037
Confcommercio PATTI	22	26	11	15	1907	2012
Latticini Cuomo LATINA	22	26	11	15	2007	2116
Basket CEFALU'	20	26	10	16	2103	2373
Toyota Autosanterno IMOLA 20	20	26	10	16	1935	2066
Alfa macchine FORLI'	8	26	4	22	1838	2117

HM

Hobby Model

SPORTSWEAR
ARTICOLI SPORTIVI

Nike Area

JUST DO IT.



Via Orlandini 11/19 - TRAPANI - Tel./Fax 0923.29650

Mimi
Giaramida
Gioielleria



Calvin Klein
watches
Trapani - Corso Vitt. Emanuele, 115 - Tel. 28224 Fax 24334
S. Vito Lo Capo - Via Savoia, 81 - Tel. 972947 Fax 972451
www.giaramida.it • e-mail: giaramid@tiscalinet.it



FORZA TRAPANI

pag. 3



Mimi
Giaramida
Gioielleria



Calvin Klein
watches
Trapani - Corso Vitt. Emanuele, 115 - Tel. 28224 Fax 24334
S. Vito Lo Capo - Via Savoia, 81 - Tel. 972947 Fax 972451
www.giaramida.it • e-mail: giaramid@tiscalinet.it

sognare ma non deve illudere

continua a non aver nulla da perdere, consapevole che guadagnare una delle due promozioni in palio (l'anno scorso furono quattro), dopo un sesto posto conquistato nel proprio girone al termine della stagione regolare e con l'handicap di dover giocare ogni gara decisiva in trasferta, è davvero un'impresa disperata. Peraltro, **la promozione non dovrebbe rientrare nei programmi societari, anche se tutti ricordano il modo in cui la vecchia Pallacanestro Trapani arrivò in A1.**

Poi ci saranno anche le chiavi tecniche: il duello fra lo scatenato Virgilio ed il leader dei bresciani Londero, quello fra Binetti e Farinon... senza dimenticare la **pericolosità perimetrale della New Wash** che pur sparando a salve all'andata è squadra precisa nel tiro pesante, dove ha

chiuso la stagione regolare con il 36,3%.

Nel presupposto e con la voglia di andare avanti il più possibile in questa post season, la vittoria con Montichiari comunque rappresenta già un **inequivocabile segnale** di come il team della Satin

v o g l i a interpretare questo finale di stagione e questi play off, conquistati per la prima volta dalla società, se p u r non senza una punta di rammarrico per il piazzamento finale.

Si sa quante sorprese riservi la post season. E Trapani, perchè no, potrebbe ripercorrere l'esperienza nei play off della passata stagione da parte dei cugini cefaludesi, magari con un risultato finale migliore.

Del resto, la Satin ha confermato di essere **squadra**

imprevedibile, come conferma la sua vittoria a Montichiari, **unica affermazione esterna dell'andata dei play off**, capace di ogni risultato, nel bene e nel male. In tal senso, comunque, conforta non poco il fatto che domenica scorsa abbia in pratica **sempre condotto**, smentendo la tradizione che la voleva sempre sconfitta dopo un buon inizio di partita.

E allora, **perchè non sperare?** Non costa nulla, a condizione che non si dimentichino i propri limiti e che domani o dopo i prossimi turni di play off, se dovesse malauguratamente andare male, non si ecceda nella delusione.

Peppe CASSISA



I MARCATORI

punti giocatore p.m.p.

New Wash Montichiari

407	Meleo	15,6
323	Londero	12,4
257	Mapelli	10,2
250	Farinon	10
236	Speranzini	9,4
198	Stura	7,6
174	Caroldi	6,7
115	Boni	4,6
76	Diener	3,5
12	Paci	0,4

I RISULTATI

TABELLONE 1

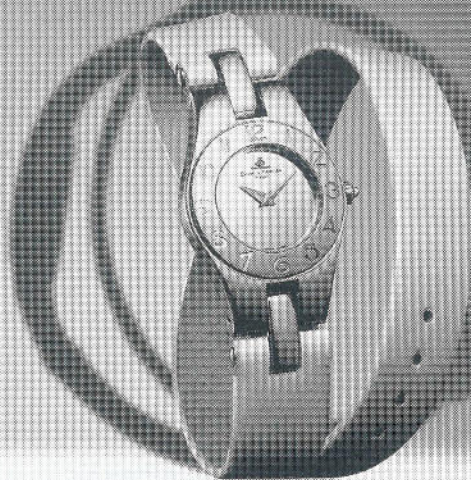
Ellebille Caserta - Gorizia	89-73
Dinamo Sassari - Argenta	87-75
Osimo - Basket Firenze	84-76
Ceam cavi Padova - Baltur Cento	rinv. 25/4

TABELLONE 2

Montichiari - Trapani	69-70
Teramo - Soresina Castelleone	87-81 dts
Vigevano - Fulgor Forlì	99-73
Ozzano E. - Treviglio	95-82

BAUME & MERCIER

GENEVE • 1830



New Linea
www.baume-et-mercier.com



Gioielleria Mimi Giaramida

Corso Vittorio Emanuele, 111-115 - TRAPANI - Tel. 0923 28224
Via Savoia, 81 - S.VITO LO CAPO - Tel. 0923 972947
www.giaramida.it - e-mail: giaramid@tiscalinet.it

GUESS
Watches

Trapani - Corso Vitt. Emanuele, 115 - Tel. 28224 Fax 24334
S. Vito Lo Capo - Via Savoia, 81 - Tel. 972947 Fax 972451
www.giaramida.it • e-mail: giaramid@tiscalinet.it

Mimi
Giaramida
Gioielleria

pag. 4

FORZA
basket
TRAPANI

GUESS
Watches

Trapani - Corso Vitt. Emanuele, 115 - Tel. 28224 Fax 24334
S. Vito Lo Capo - Via Savoia, 81 - Tel. 972947 Fax 972451
www.giaramida.it • e-mail: giaramid@tiscalinet.it

Mimi
Giaramida
Gioielleria

Mauro Procaccini, tecnico dei bresciani

«Un grande Trapani, ma ce la giocheremo»

Gli ospiti non hanno intenzione di uscire subito dai playoff

Nel giorno del suo 41esimo compleanno [venerdì 19], chissà se Mauro Procaccini, coach alla sua prima stagione sportiva coi lombardi, forte del terzo posto conquistato nel girone A, della semifinale raggiunta in Coppa Italia - persa per un punto con la Maser Ozzano - e della regolare continuità della sua [buona]squadra, avrebbe mai pensato ad un simile epilogo nell'andata dei playoff con Trapani che,

come lui stesso ci ha affermato, ha fatto delle cose davvero incredibili, cestisticamente parlando. «È stata una partita vera, con tutta la pressione sulla squadra di casa, ma rientra nei canoni dei playoff...», questo l'approccio, espresso con un tono abbastanza pacato e sereno, all'intervista del coach di Montichiari. «Riconosco che Trapani ha giocato meglio, anche se alla fine gli episodi hanno determinato il

risultato. Trapani ha avuto nei primi due quarti un Virgilio strepitoso che ha trovato dei canestri che vanno oltre il suo repertorio. Virgilio è un atleta che stimo ed è molto bravo. Trapani, squadra esperta, composta da giocatori esperti, ha dimostrato molto talento, vedi Binetti che ha realizzato canestri da fuori e non da sotto. Noi siamo stati pessimi e non abbiamo mai fatto canestro. Debbo

riconoscere che Trapani ha meritato sicuramente la gara». Per la gara-due, Procaccini avrà il delicato compito di capire cosa è mancato ai suoi. «Le cause vanno ricercate sull'aspetto mentale insieme alla mancata fluidità offensiva - sottolinea il coach dei lombardi. Se dovessimo occuparci di altri aspetti dopo nove mesi che siamo insieme ed i 32 punti conquistati vorrebbe dire che c'è qualcosa che non va. Per meglio operare in attacco dobbiamo recuperare Meleo, un atleta con una media di 17 punti a partita, che a causa di un infortunio alla caviglia ha saltato parecchi allenamenti e ultimamente non si è potuto esprimere al meglio. Abbiamo faticato molto ad andare a canestro, con soli due tiri da tre realizzati su 15, mentre in campionato, come a Livorno, ne abbiamo realizzati 16 su 25, davvero molto poco. Comunque, è stata la classica gara da playoff. Adesso speriamo di fare la nostra tranquilla partita con Trapani che stavolta avrà più pressioni di noi ed inoltre non mi va bene uscire dai playoff!». Adesso per i bianconeri di Procaccini si profila una gara in salita, al cospetto di un pubblico che farà certamente la propria parte. «Conosco bene il pubblico di Trapani. Ne ho un bel ricordo sin dai tempi della promozione in A con Trieste da giocatore, ma anche lo scorso anno quando ho allenato Argenta. Ho anche un buon rapporto con Grasso, che era con me al corso per allenatori. Un ambiente caldo, che carica. Per noi sarà stimolante giocare davanti a 3/4 mila persone. L'importante sarà avere un arbitraggio giusto e giocare una buona gara». Coach Procaccini, infine, ha sottolineato il "grande equilibrio" emerso nel campionato che si riflette nei playoff ove ogni "gara si pone al di fuori di ogni pronostico". Quindi nessuno parte anticipatamente favorita, vedi Teramo che ha maledettamente sofferto con Castelleone: è la formula brutale ma avvincente di questi playoff.

Leonardo FONTE

PERCHÈ ROVINARE UNA NUOVA STORIA D'AMORE PER COLPA DI UNA VECCHIA AUTO.



CITROËN, LEADER DELLA TECNOLOGIA HDi COMMON RAIL, TI OFFRE LA MIGLIORE OPPORTUNITÀ' DEL MERCATO.

HDi + CLIM
MENO CARO DELLA
SUA CATEGORIA



XSARA PICASSO HDi Common Rail
con climatizzatore
da 16.900 € (meno di 33 milioni di lire)

HDi + CLIM
MENO CARO DELLA
SUA CATEGORIA



XSARA HDi Common Rail
con climatizzatore
da 14.900 € (meno di 29 milioni di lire)

SERIE SPECIALE "HDi + CLIM", NUMERO LIMITATO DI VETTURE.
FINO AL 30 APRILE.

2+
1*
* PER LE GARANZIE CLIM E HDi OBLIGATORIO IL VETTORE
1. GARANZIA PULIZIA FILTRI. RICEVERE COMPRESA NEL PREZZO

Citroën Finanziaria. Servizi OnLine.

CITROËN
CITROËN. L'AUTO CHE TI PENSA
www.citroen.it



CITROËN concessionaria SUPERCAR

Via Trapani, 11 - 91027 PACECO (TP) - Tel. 0923.526111

Ricambi Assistenza: Via Circonvallazione - PACECO (TP) - Tel. 0923.526446

www.Supercar.Citroen.it

* Per i locatari stipulati dal 2 gennaio 2002.
Offerta valida su tutte le vetture disponibili in Rete, esclusa Xsara Picasso 1.6 Classic, non cumulabile con altre iniziative in corso. Prezzi chiavi in mano I.P.T. esclusa. Scopo a fine mese.



New Wash Montichiari, quando conta l'esperienza

La New Wash Montichiari ha chiuso al termine della stagione regolare al **terzo posto del girone A**, a ridosso del duo formato da Vigevano e Sassari, conquistando i play off, così come accade nella passata stagione. In quella circostanza i bresciani vennero eliminati alla bella sul campo avverso dal Montegranaro, poi promosso in Legadue.

Ad allenare la formazione bresciana è **Mauro Procaccini**, che poco meno di una settimana fa ha compiuto 41 anni e che i più attenti sostenitori granata ricordano, da atleta, ai tempi della Pall. Trapani, nelle memorabili gare giocate con la maglia di Trieste, storico avversario di Ciccio Mannella. Un ricordo su tutti, quello della stagione 1988-89, quando Procaccini con la Stefanel Trieste, allenata da Tanjevic, conquistò meritatamente la promozione in A2, passando nel corso della stagione di 20 punti a Trapani. Nel suo passato da giocatore, di Procaccini, ex play tascabile di gran talento, vanno ricordate le sue stagioni in A a: Pesaro, Rimini, Brindisi, Mestre, Torino, Montecatini e Desio. Assai più recente invece il ricordo di Procaccini da allenatore, alla guida di Argenta, artefice della promozione in B1 dei ferraresi e coach avversario al Palailio. La sua caratteristica

di playmaker veloce, si è sempre riflessa nel gioco delle squadre che ha allenato, con largo uso del contropiede. Probabilmente un po' meno accade per questo Montichiari che ha nel suo organico parecchi giocatori oltre la trentina e meno propensi a tenere in campo ritmi alti. Di converso, alla squadra non manca però l'esperienza, ma neanche i tiratori, anche se la gara di andata non ne ha messo in mostra le doti.

Alla sua prima stagione sulla panchina di Montichiari, che ha sempre avuto una buona tradizione nel basket ma soprattutto nel volley, e che oggi dopo la scomparsa dal panorama cestistico di Brescia è il punto di riferimento della provincia, il tecnico pesarese di nascita, può disporre di un organico completo, affidabile e dalla lunga panchina.

In regia parte **David Lòndero**, gran fisico, 31 anni compiuti da poco, giocatore di grande esperienza, come confermano i tredici campionati giocati in A. I più attenti tifosi di basket ricordano le sue stagioni a Reggio Emilia ai tempi della A2 della Pall. Trapani. E' certamente il leader della squadra, un buon tiratore, oltre che un buon realizzatore, come dimostrano le statistiche, che lo hanno visto chiudere al 23° posto del girone nord con 12.4 p.m.p.

L'altro play è **Mattia Caroldi**, 20 enne atleta di scuola Reyer Mestre, alla sua prima stagione a Montichiari. Fra le guardie, da segnalare soprattutto la presenza di **Enrico Meleo**, 30 enne romano, alla sua seconda stagione alla New Wash, che ha chiuso all'11 esimo posto della classifica marcatori del proprio girone, viaggiando alla media quasi 16 punti a partita. Uno specialista della B1, che ha anche giocato in A, ottimo realizzatore, dotato di un buon tiro e con punti nella mani, che divide i minutaggi con Meleo, oltre che dal 22 enne **Enrico Paci**, atleta di scuola Scavolini, che fa tanta panchina.

Il reparto della ali fa leva su **Jason Lee Stura**, 31 enne oriundo U.S.A. forte fisicamente alla sua prima esperienza a Montichiari, assai conosciuto dalle nostre parti per i suoi trascorsi nella vicina Marsala ai tempi della A2, oltre che per i campionati giocati a Ragusa,

discreto rimbaltista e assist man e su **Giorgio Mapelli**, 24 enne atleta di scuola Olimpia Milano, alla sua seconda stagione a Montichiari, che ha chiuso al 30° posto nella classifica marcatori del girone A con 10.3 p.m.p. Parte invece dalla panchina l'ex montegranaro **Rudy Diener**. L'organico è completato dai due esperti pivot fiorentini di nascita: Boni e Farinon. Il 38 enne riconfermato **Alessandro Boni**, è giocatore di grande esperienza ed è approdato la passata stagione in B1 dopo una carriera iniziata in A nel lontano campionato 1981-82 con la Scavolini. Gioca di più naturalmente **Davide Farinon**, 28 enne di 208 cm, miglior rimbaltista dei suoi e discreto realizzatore (10 p.m.p.), alla sua prima stagione a Montichiari, che ha giocato in A a Firenze e più di recente nel Pozzuoli di Valentino Renzi, prima di stabilizzarsi in B1 con le esperienze di Cento e Viterbo. Insomma, una **squadra altamente competitiva**, con giocatori di grande esperienza ma che proprio perchè non più giovanissimi potrebbero risentire dell'età in questi playoff.

Peppe CASSISA

LA FORMAZIONE

4) Speranzini Luca	1975	195	guardia	confermato
5) Mapelli Giorgio	1978	200	ala	confermato
6) Caroldi Mattia	1982	185	play	da Reyer Mestre
7) Stura Jason Lee	1971	200	ala	da Virtus Siena
9) Diener Rudy	1980	202	ala	da Sutor Montegranaro
10) Paci Enrico	1979	195	guardia	da Scavolini Pesaro
11) Farinon Davide	1973	208	pivot	da Cento
12) Boni Alessandro	1964	204	pivot	confermato
13) Meleo Enrico	1972	197	guardia	confermato

Computer
 di Vincenzo Oddo
 Distribuzione all'ingrosso e al dettaglio
 PUNTO VENDITA Autorizzato Prodotti **FINSON**
 Via Palermo, 84 - 91100 TRAPANI - Tel. e fax 0923.556147

TODARO antincendi

Estintori • Materiale antincendio e sicurezza • Ricariche e collaudi

Via Conte A. Pepoli, 64 - Tel. 0923.547685 • Fax 0923.8723887 • TRAPANI



SECTOR
SPORT WATCHES

Trapani - Corso Vitt. Emanuele, 115 - Tel. 28224 Fax 24334
S. Vito Lo Capo - Via Savola, 81 - Tel. 972947 Fax 372451
www.giaramida.it • e-mail: giaramid@tiscalinet.it

Mimi

Giaramida
Gioielleria

pag. 6

FORZA TRAPANI



SECTOR
SPORT WATCHES

Trapani - Corso Vitt. Emanuele, 115 - Tel. 28224 Fax 24334
S. Vito Lo Capo - Via Savola, 81 - Tel. 972947 Fax 372451
www.giaramida.it • e-mail: giaramid@tiscalinet.it

Mimi

Giaramida
Gioielleria

Il capitano granata reagisce sul presunto appagamento della Satin a playoff iniziati «Mollare proprio adesso che ci divertiamo?»

Il primo atto dei playoff è stato consumato attraverso una **brillante vittoria** che ha fatto innalzare non poco le quotazioni della Satin. Alla vigilia dei playoff, la squadra di Montemurro era stata presentata come una compagine appagata e desiderosa di chiudere quanto prima la stagione in corso.

Qualcuno aveva addirittura definita la trasferta di Montichiari come una **missione impossibile** per i ragazzi granata. Il parquet però ha smentito tutti, dimostrando in verità come questa squadra, nell'appendice del campionato, farà sudare, e non poco, le rispettive avversarie. Adesso però **non bisogna assolutamente abbassare la guardia**, così come ci dice il grande trasciatore dei trapanesi, ovvero quel Davide Virgilio il quale ancora una volta ha dimostrato di essere il valore aggiunto della squadra granata. «È stato emblematico il fatto che a fine partita non abbiamo esultato più di tanto; ci siamo subito catapultati con la mente a gara-due. Siamo sicuri - **commenta il capitano della Satin** - che sarà una partita più difficile rispetto a quella

di Montichiari. A noi servirà molta più concentrazione e determinazione poiché loro si giocano un'intera stagione in appena 40'».

A questo punto, vista la straordinaria prestazione di Virgilio in gara-uno, torniamo un po' indietro e vediamo che impressione ha avuto il 'folletto granata' dei bianconeri bresciani.



«Siamo stati avanti dall'inizio alla fine - afferma un raggian- te Virgilio. È stata una partita dove noi, soprattutto in fase difensiva, abbiamo sbagliato

pochissimo, limitando le percentuali di giocatori come Meleo e Speranzini i quali dall'arco sono particolarmente pericolosi. Alla fine, abbiamo rischiato qualcosa, più che per merito loro, per demerito nostro».

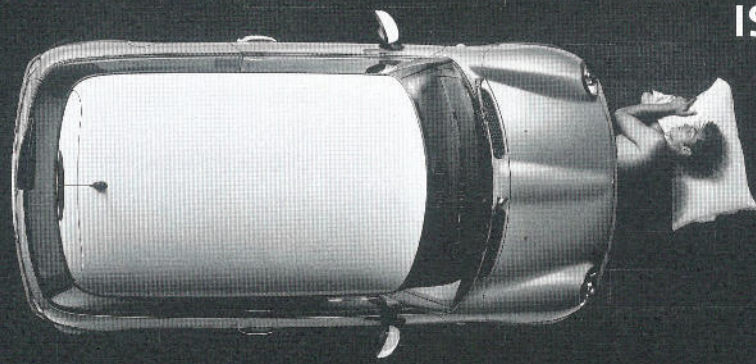
In prospettiva futura per questo Trapani, assodato che potrà giocarsela con qualsiasi avversario, sognare non è certo utopistico. Lo spogliatoio in tal senso è consapevole dei propri mezzi così come testimonia il capitano. «Sarà sicuramente difficile arrivare quantomeno a giocarsi la finalissima, noi però ci crediamo e non abbiamo assolutamente la testa alle vacanze. Certo un'eventuale promozione sarebbe quasi un'impresa, ma noi siamo qui per questo, pronti a goderci fino alla fine questa avventura».

Chiaro, chiarissimo Davide Virgilio nella sua esposizione. Altro che vacanze in anticipo! La squadra è pienamente coinvolta nei playoff, pronta a sciorinare altre prestazioni come quella di Montichiari. «Non siamo certo diventati dei fenomeni con una vittoria, seppur ottenuta in campo esterno, nei playoff,

con una squadra che si è classificata al terzo posto nel girone A e che ha partecipato alla "Final four" di Coppa Italia. Su ciò che si è detto nei nostri confronti in merito a presunti appagamenti - **conclude Virgilio** - stenderei un velo pietoso e inviterei questi personaggi a seguirci quotidianamente per constatare di persona il nostro impegno che credo sia indiscutibile, poi se ad ogni flessione si devono creare malumore ed intaccare l'umore della squadra è meglio che certa gente viva la realtà di una squadra che nella nostra città ha delle pressioni non indifferenti, dato che siamo la maggiore espressione sportiva della provincia. In merito alla gara-2 con Montichiari inviterei i nostri numerosi e calorosi tifosi ad avere pazienza sugli spalti, poiché sarà una partita con un coefficiente di difficoltà molto elevate ed il loro sostegno, nei momenti difficili, sarà fondamentale così come lo sarà nelle prossime partite che giocheremo al Palalio. Ci siamo capiti...no?».

Giuseppe RUGGIRELLO

MINI.IT
NUMERO VERDE 800 330 330



IS IT LOVE?

TUTTI ABBIAMO UNA MINI PARCHEGGIATA NEL NOSTRO CUORE. PERCHÉ MINI È L'AUTO CHE TI DÀ MILLE MOTIVI PER FARSI AMARE. E MILLE MODI DI PERSONALIZZARLA, COME LA MINI ROCK, ELEGANTEMENTE SPORTIVA. MINI: A PARTIRE DA 14.400 EURO CON MOTORE 1.6, 16 VALVOLE EURO 4, 4 AIRBAG, 4 FRENI A DISCO, ABS CON RIPARTITORE DI FRENATA. TUTTO DI SERIE.

CONCESSIONARIA MINI DEL GRUPPO BMW
NO.V.A.R.

Via Marsala, 189 - TRAPANI - Tel. 0923 21379



1^a CLASSE
Mimi
Giaramida
Giocelleria
 ALVIERO MARTINI
 Trapani - Corso Vitt. Emanuele, 115 - Tel. 28224 Fax 24334
 S. Vito Lo Capo - Via Savoia, 81 - Tel. 972947 Fax 972451
 www.giaramida.it • e-mail: giaramid@tiscalinet.it



FORZA TRAPANI

pag. 7



1^a CLASSE
Mimi
Giaramida
Giocelleria
 ALVIERO MARTINI
 Trapani - Corso Vitt. Emanuele, 115 - Tel. 28224 Fax 24334
 S. Vito Lo Capo - Via Savoia, 81 - Tel. 972947 Fax 972451
 www.giaramida.it • e-mail: giaramid@tiscalinet.it

Rosmini, verso Catania per riprendersi il maltolto

Sono partiti i playoff ed i play-out in serie C1 dopo che l'ultima giornata di campionato aveva dato i suoi verdetti e definito la griglia.

I favori del pronostico vedono in primo luogo **favorito il Basket Salerno** che sta affrontando un coriaceo Basket Ragusa, autore di un girone di ritorno interessante ma che sotto il profilo tecnico non potrà minimamente impensierire i campani, come dimostra il risultato della prima di playoff a totale appannaggio di Palmieri e compagni (82-65).

Regna invece **grande incertezza per la seconda posizione** valida per la promozione in serie B2 dove il Cocuzza Barcellona, il Catanzaro ed il Lametia, che occupano la parte bassa del tabellone, sembrano quelle più accreditate a battersi per la vittoria finale. Infatti, la vincente dell'altra gara tra la Rosmini Erice ed l'Hoyama Catania andrà a vedersela, con ogni probabilità, con Salerno con tutte le difficoltà che questo comporta.

Si tratta di incontri sicuramente molto equilibrati dove il fattore campo non è sicuramente determinante come dimostrano i risultati avvenuti nella prima di playoff.

Se come detto per il Salerno è stato tutto facile, la stessa cosa non possiamo dire del Barcellona che ha vinto di misura l'incontro casalingo contro un Canicatti che, con un Salvo Nero in grande "spolvero" autore di 24 punti, ha messo in serie difficoltà i locali. La gara di ritorno a Canicatti lascia intravedere margini per andare alla bella in ragione delle difficoltà ambientali in cui i messinesi si troveranno a dovere affrontare.

Catanzaro-Lametia è sicuramente l'incontro più equilibrato. Lo dimostra il fatto che nella prima Melone e Susino hanno fatto la differenza e messo in grave crisi il gioco dei padroni di casa. La partita di ritorno è imponderabile perché Catanzaro è in grado di fare risultato a Lametia, ma deve avere il massimo da tre punti dalle sue guardie argentine e spingere molto in velocità, inoltre Lamezia non può contare su una lunga panchina.

Non è andata secondo pronostici la prima per la Rosmini che contro Catania ha sfoderato probabilmente la **peggiore prestazione dell'anno** (dopo Salerno) ed è stata sconfitta con un divario netto. I catanesi sono apparsi sicuramente più concentrati nel match e determinati a riscattare la sconfitta della penultima del girone di ritorno dove gli ericini, privi per gran parte della gara di Castellazzi ed Evola ma con grande voglia e

determinazione, erano riusciti nell'impresa di vincere.

"Dopo un buon inizio - spiega il coach Rino Monaco - siamo calati vistosamente, sotto il profilo della concentrazione, presuntuosi di potere recuperare come più volte fatto nel corso del campionato nell'ultimo quarto. Domenica così non è stato ed abbiamo lasciato la vittoria ai catanesi che hanno avuto esclusivamente il merito di avere avuto delle buone percentuali dal perimetro. Non si possono fare - continua Monaco - dei commenti tecnici sulla nostra prestazione, abbiamo avuto infatti delle pessime prestazioni dalla distanza ma direi che molte volte abbiamo rinunciato a tirare. Questo ha consentito loro di chiudersi sui nostri lunghi che nel primo quarto avevano fatto la differenza".

«La sconfitta non pregiudica sicuramente il passaggio del turno - afferma Claudio D'Aleo - i ragazzi sono stati in grado quest'anno di dare fondo a delle prestazioni esaltanti ed il clima che regna nello spogliatoio non è sicuramente di rasse-

gnazione ma di rabbia per non avere giocato al massimo. Siamo convinti - conclude D'Aleo - di giocare la stagione e i favori del pronostico si sono adesso spostati a vantaggio dello Hoyama ma questo non ci preoccupa possiamo fare risultato».

Per quanto concerne i **playout** il Gela, dopo la sconfitta di Canicatti, ha affrontato nel primo turno il Cus Catania, sconfitto a Paceco. Il Vibo Valentia vittorioso sulla Rosmini, ha conquistato il decimo posto ed affrontato in casa l'Olympia Comiso che non è riuscita a superare il Lametia.

Le perdenti di queste gare affronteranno rispettivamente il Soverato ed il Paceco, che con la vittoria sul Cus Catania ha evitato l'ultimo posto.

Angelo IRIENTI



RISULTATI DEI PLAYOFF

Partite	Risultato
Rosmini Erice - Hoyama Catania Dom 21-04-2002, ore 19.30	54 - 70
Cocuzza Barc. - Canicatti Dom 21-04-2002, ore 18.30	82 - 76
Catanzaro - Lamezia Terme Dom 21-04-2002, ore 18.30	82 - 90
Salerno - BC Ragusa Sab 20-04-2002, ore 20.00	82 - 65

dai qualità grillo alla tua immagine
 www.grilloem.it



griffe travel

Agenzia Viaggi e Turismo
 Via Virgilio, 32/34 TRAPANI
 Tel. 0923873477 PBX
 Fax 0923873522

Biglietteria Alitalia, Meridiana, F.S., Tirrenia, Grandi navi, Costa Crociere, Agenzia IATA

A richiesta preventivi per gruppi per qualsiasi destinazione.



Gastronomia RENDA

Via G.B. Fardella, 80 - Trapani • © 0923.22270

Servizio a domicilio

Mimi
Giaramida
Gioielleria

Calvin Klein
watches

Trapani - Corso Vitt. Emanuele, 115 - Tel. 28224 Fax 24334
S. Vito Lo Capo - Via Savoia, 81 - Tel. 972947 Fax 972451
www.giaramida.it • e-mail: giaramid@tiscalinet.it

pag. 8



Mimi
Giaramida
Gioielleria

Calvin Klein
watches

Trapani - Corso Vitt. Emanuele, 115 - Tel. 28224 Fax 24334
S. Vito Lo Capo - Via Savoia, 81 - Tel. 972947 Fax 972451
www.giaramida.it • e-mail: giaramid@tiscalinet.it

La squadra di Carducci, pur battuta per 1 a 0

Forza ragazzi, adesso

Quello che conta davvero è far bene nei playoff, ormai rag

Apochi giorni dalla partita con la Termitana, ultima della stagione regolare, e dopo la beffarda sconfitta di Alcamo, indolore in quanto a classifica ma ingiusta per quello che si è visto sul campo, il Città di Trapani si guarda intorno e comincia a fare il conto alla rovescia dei giorni che mancano al primo turno dei playoff. Non che la sfida con i giallorossi imeresi da giocare al Provinciale non conti

nulla, ma è chiaro che a questo punto i giochi importanti sono ormai fatti.

L'unica questione che rimane aperta è quella legata all'avversario che ci si troverà di fronte ai playoff e questo dipenderà dalla posizione finale in classifica: quarto o quinto posto.

Nel primo caso si affronterà ovviamente il Real Messina [terzo], nell'altro l'Alcamo [secondo]. E sinceramente non è che tra le due formazioni ci siano

enormi differenze tecniche.

Si tratta in realtà di due complessi che presenteranno le medesime difficoltà per i granata che, a causa del peggior piazzamento in classifica, dovranno affrontarli in una gara secca con il pesante svantaggio di un solo risultato a disposizione, la vittoria, contro i due degli avversari, ai quali basterà pareggiare per andare avanti.

Situazione che già nella passata stagione condizionò non poco

la gara del primo turno dei playoff tra il Città di Trapani e lo stesso Alcamo, vinta da quest'ultimo per 3 a 1 sul campo neutro di Marsala. Allora i bianconeri di Chico furono bravi ad approfittare proprio degli spazi che gli avversari dovettero concedere nel tentativo di attaccare per vincere la partita. Segnarono quasi subito sfruttando una punizione vincente di Mangiapane, limitandosi poi a contenere l'offensiva del Città di Trapani e ripartendo con azioni di rimessa chiusero agevolmente la partita in loro favore. Se da un lato si potrebbe obiettare che l'Alcamo globalmente pare disporre di un organico un po' più completo dei messinesi e il secondo posto in classifica ne è una conferma, dall'altro non va dimenticato il fatto che il Real Messina è stato capace di giungere sino alle porte delle semifinali nazionali della Coppa Italia di Eccellenza, perdendo soltanto ai rigori contro la Boys Caivanese e che ha vinto la fase regionale battendo nella dolorosa finale di Agrigento per 1 a 0 proprio il Città di Trapani di Carducci. Quindi come si vede si potrebbe dire senza tema di smentita che l'una vale in fondo l'altra. Il vero problema è quello di capire come il Trapani si presenti a questi playoff. Ovvero in quale situazione mentale e fisica si trovi al termine di una stagione logorante, giocata in pratica a lungo su due fronti, campionato e Coppa Italia, e con ben tre tecnici alternatisi sulla sua panchina. Chiaramente con quello che ne può conseguire in quanto a mutamenti tattici e di gioco effettuati in piena corsa, nonché a diverse impostazioni di lavoro. La squadra ha pagato tutto questo soprattutto dopo la sfortunata finale di Coppa. Da quel momento infatti l'entusiasmo che trainava il gruppo è scemato, sono arrivati tre stop consecutivi anche in campiona-

421[®]

Perché ogni matrimonio ha i suoi segreti.



LEADERLINE



Gioielleria Mimi Giaramida

Corso Vitt. Emanuele, 111-115 - TRAPANI - Tel. 0923.28224

Via Savoia, 81 - S. VITO LO CAPO - Tel. 0923.972947

www.giaramida.it • e-mail: giaramid@tiscalinet.it

è uscita a testa alta dal "L. Catella" di Alcamo

regalateci un'impresa!

Uniti aritmeticamente. Il sogno è naturalmente ... la serie D

to, facendo temere pure di perdere il posto nei playoff. Sono affiorati di colpo tutti i limiti tec-

no della personalità e dell'esperienza la squadra rende più di qualcosa alle altre formazioni di



Peppe Fratello, finale di campionato in crescendo

nici e psicologici, tanto che per Carducci ritrovare il bandolo della matassa per salvare il salvabile non è stato semplice. Poi per fortuna è arrivato nel momento giusto il successo fondamentale sul Mazara, diretto inseguitore, e le cose numericamente sono tornate a posto. Sottolineamo il "numericamente", però. Perché in quanto a qualità e costanza di rendimento il Città di Trapani non è più riuscito a riprendersi completamente. Evidentemente sul pia-

vertice del campionato. Ed è forse questo il limite che Carducci teme di più con i playoff alle porte. Puoi lavorare sul campo quanto si vuole, sia dal punto di vista tecnico, tattico o fisico, ma se nelle partite che contano davvero non riesci a tirare fuori quel qualcosa in più che ti viene dal carattere e dalla personalità tutto può rivelarsi inutile.

Poi c'è da fare i conti, e questo vale per tutte le partecipanti con una formula playoff che

francamente sa più di terno al lotto che di reale competizione sportiva. È più facile che alla fine vengano premiate le squadre più fortunate che le più forti. Sono ancora tali e tante le gare e gli ostacoli da superare che basterà un niente per fare la differenza. È accaduto proprio nella passata stagione all'Alcamo, beffato al 91' dell'ultimo spareggio dai pugliesi del Manduria [alla sesta partita addirittura!] quando già pre-gustava la serie D.

Da ciò ne consegue che fare pronostici in queste appendici di campionato è quasi impossi-

bile. Davanti ai ragazzi di Carducci c'è però una "chance" che va giocata al massimo delle proprie capacità. Occorrono forza fisica, nervi saldi, unità di intenti e, appunto, molta ma molta fortuna. Ma soprattutto, crediamo che la voglia di ridare a questa città davvero un calcio migliore di quello di Eccellenza che, senza voler essere presuntuosi, è un calcio da "sottoscala" che non ci appartiene, possa essere il motore trainante per una grande impresa chiamata serie D.

Massimo TANCREDI



Spanò marca Soto del Real Messina

LE GRANDI OFFERTE FARELAUTO

presso la nostra Concessionaria

SEICENTO S 1.1 I.E. con usato da rottamare **euro 6950,00 + IPT**

PUNTO EL 3p. 1.2 I.E. con usato da rottamare **euro 8890,00 + IPT**

+ FINANZIAMENTO A TASSO ZERO

Iniziativa valida fino al 30 aprile 2002

spese pratica SAVA £. 250.000 (euro 129,11)

Punto usato: Via Trieste, 30 - Tel. 545230

FARELAUTO
CONCESSIONARIA **FIAT**

Via Alcamo, 15 Trapani Tel. 0923545203

Il diesse granata lancia la sfida dopo la confortante prova di Alcamo

Gigi Lamia: «Nei playoff ci faremo rispettare!»

A fine gara era il ritratto della persona che sente di essere stata vittima dell'inciviltà altrui. È diventato, suo malgrado, il bersaglio più facile del becero lancio di uova da parte di alcuni facinorosi alcamesi durante le fasi di gioco. Stiamo parlando di **Gigi Lamia, "diesse" del Trapani**, che in qualche modo, si è dovuto immolare alla causa granata dirigendo la squadra dalla panchina, causa l'assenza per squalifica del tecnico Gigi Carducci. Amareggiato e... sporcato dal suddetto lancio da un lato, contento nonostante la sconfitta dall'altro. Il Città di Trapani stavolta non si è tirato indietro di un centimetro, ribattendo colpo su colpo all'Alcamo e meritando di gran lunga alla fine quantomeno il pareggio. Con tutto quello che dalla panchina aveva dovuto subire bisogna rendere atto a Lamia di non essersi negato ai giornalisti presenti a fine gara, cominciando però con il togliersi qualche fastidioso sassolino dalla scarpa. «L'inciviltà - comincia deciso - purtroppo in certi campi la fa da padroni. Come sono coniato del resto lo vedete pure voi, non ritengo di spendere altre parole in merito. Mi piace, invece, parlare della partita che senza dubbio abbiamo dominato per larghi tratti. Le occasioni da noi fallite o neutralizzate dal loro portie-

re lo dimostrano. Anzi è stato proprio Mancuso il migliore in campo. Il che è tutto dire».

- La squadra ha mostrato progressi sotto il profilo della personalità, forse il vero tallone d'Achille finora nelle partite decisive.

Poi Pecorella ha messo la palla in porta e l'arbitro ha convalidato il gol. Alle nostre proteste ha risposto che lui in realtà intendeva segnalare solo il recupero alzando la mano. Questo suo equivoco atteggiamento ci ha evidentemente spazzato».



«Credo proprio di sì. I ragazzi mi sono sembrati molto più convinti di altre volte. A parte i primi minuti, siamo sempre riusciti a tenere in mano le redini di gioco. Subendo il gol su una decisione assai discutibile del signor Cantone di Sciacca, arbitro della gara.»

- Ci vuole spiegare, a tal proposito, cosa è successo sul gol dell'Alcamo?

«Poco prima che venisse battuto il calcio piazzato di Pecorella allo scadere del primo tempo, l'arbitro ha fatto intendere che la battuta doveva essere effettuata di seconda, quindi solo dopo il tocco di un altro giocatore.

sario che vogliamo o non vogliamo affrontare. Abbiamo dimostrato con l'Alcamo che la nostra squadra è in netta ripresa, è viva, sia dal punto di vista fisico che mentale, quindi Alcamo o Real Messina fa lo stesso. Comunque dobbiamo cercare di vincere l'ultima partita di campionato con la Termitana per piazzarci al quarto posto. Nel caso in cui si dovesse arrivare al secondo turno con la Fincantieri [di conseguenza quinta] saremmo noi ad avere la possibilità di giocare anche per il pareggio. E non sarebbe certo male».

- Come arriva in definitiva il Trapani a questi playoff, in quali condizioni e con quante possibilità di andare più avanti possibile?

«Abbiamo lavorato molto nelle ultime settimane pensando quasi ed esclusivamente ad arrivare nelle migliori condizioni possibili. In effetti i ragazzi penso che saranno nelle condizioni di reggere bene dal punto di vista fisico-atletico. Se la potranno giocare alla pari con tutte le avversarie ed è chiaro che a quel punto diventeranno più che mai decisivi i singoli episodi. Ma ripeto, saremo un osso duro per tutti».

Massimo TANCREDI

- Con i playoff ormai dietro l'angolo, quale avversario vorreste affrontare, se ne avete uno "preferito"?

«Non abbiamo nessun aver-

Forza Trapani tornerà in distribuzione, come ogni anno, alla fine dell'attività agonistica. Se, come è nei nostri cruspici, il Basket Trapani o il Città di Trapani dovessero approdare alla finalissima dei playoff saremo presenti con un'ulteriore edizione.



**RIPRESE PER MATRIMONI
AUDIOVISIVI
FILMATI PUBBLICITARI**

►► Via Manzoni, 124
Casa Santa 91016 (ERICE - TP)
Tel. 0923/556058

PALESTRA

- Hata Yoga
- Body Building
- Ginnastica correttiva
- Ginnastica posturale
- Ginnastica pre post parto
- Massaggio e riabilitazione sportiva



Via Belice, 58
(angolo via Milo)
Cell. 328.8269312
Tel. 0923.861118
TRAPANI

**Prof. Iardi
Cristoforo**

No.V.A.R.

Via Marsala, 189
Tel. 0923 21379
TRAPANI



Piacere di guidare

The ultimate attraction.

BMW Finanziaria SpA è un'azienda a partecipazione paritetica BMW e DaimlerChrysler. BMW e DaimlerChrysler sono marchi registrati di BMW Group AG. BMW e DaimlerChrysler sono marchi registrati di BMW Group AG.

Nuova BMW Serie 3 compact 316ti, 318ti, 320td - 150 cv, 325ti.



Mimi
Giaramida
Gioielleria

LOCMAN ITALY

Trapani - Corso Viti. Emanuele, 115 - Tel. 28224 Fax 24334
S. Vito Lo Capo - Via Savoia, 81 - Tel. 972947 Fax 972451
www.giaramida.it • e-mail: giaramid@tiscalinet.it

FORZA TRAPANI



Mimi
Giaramida
Gioielleria

LOCMAN ITALY

Trapani - Corso Viti. Emanuele, 115 - Tel. 28224 Fax 24334
S. Vito Lo Capo - Via Savoia, 81 - Tel. 972947 Fax 972451
www.giaramida.it • e-mail: giaramid@tiscalinet.it



Convé Supermercati

TRAPANI • PACECO • NAPOLA
Classifica campionato di Eccellenza gir. A

33ª GIORNATA

	PUNTI		PARTE				IN CASA				FUORI CASA				RETI		DIFF. MEDIA	RETI INGL.
	tot.	g.	v	n	p	v	n	p	v	n	p	v	n	p	f	s		
MARSALA	80	33	26	2	5	15	1	0	11	1	5	85	25	+60	+15			
ALCAMO	71	33	21	8	4	14	1	1	7	7	3	53	21	+32	+6			
REAL MESSINA	67	33	21	4	8	16	0	1	5	4	7	59	28	+31	0			
C. di TRAPANI	60	33	19	3	11	13	0	3	6	3	8	48	26	+22	-5			
FINCANTIERI	59	33	17	8	8	11	4	1	6	4	7	56	38	+18	-6			
DUE TORRI	55	33	15	10	8	10	5	2	5	5	6	45	28	+17	-12			
MAZARA	52	33	15	7	11	11	4	2	4	3	9	47	35	+12	-15			
TORTORICI	50	33	14	8	11	11	4	2	3	4	9	49	44	+5	-17			
SALEMI	49	33	14	7	12	11	4	2	3	3	10	47	39	+8	-18			
TERMITANA	48	33	13	9	11	10	4	3	3	5	8	28	35	-7	-19			
SPADAFORSE	39	33	10	9	14	6	6	5	4	3	9	29	42	-13	-28			
PANORMUS	37	33	10	7	16	6	3	7	4	4	9	39	52	-13	-23			
CEPHALEDIUM	36	33	9	9	15	7	5	4	2	4	11	35	44	-9	-29			
PIANA BROLO	35	33	8	11	14	7	6	3	1	5	11	27	41	-14	-30			
ELENKA T. N.	27	33	6	9	18	3	6	8	3	3	10	37	70	-33	-40			
VILLAFRANCA	26	33	5	11	17	2	8	6	3	3	11	23	44	-21	-39			
VILLABATE	20	33	5	5	23	3	3	10	2	2	13	27	79	-52	-45			



EmmeAUTO

Concessionaria Lancia

Via Milanti, 11/17 Trapani - tel. 545213 - fax 545226
Assistenza: 1° dorsale Z.I.R. - Tel. 555666

CANNONIERI dell' Eccellenza gir. A

25 reti: Alioto A. 1R (Tortorici)	(Marsala)
23 reti: Barraco 5R. (Marsala)	11 reti: Pecorella 1R (Alcamo)
22 reti: Vescovo 2R (Real Messina)	9 reti: Benenati e Di Mitri (Alcamo),
15 reti: Ligotti 1R. (Città di Trapani), Altamura 1R. (Salemi)	Figuccio 1R. [3 Trapani] (Città di Trapani), De Luca (Real Messina), Mancuso (Tortorici)
14 reti: Raimondi 3R. (Elenka), Perotti (Marsala), Adelfio 2R. (Panormus)	8 reti: Riganò (Due Torri), Sandri (Marsala), Marino 2R, Piraino 1R e Vitale (Mazara), Tarantino G. 1R (Villabate)
13 reti: Madonia (Fincantieri)	
12 reti: Pintori (Fincantieri), Amodeo	

I RISULTATI

[33ª giornata - 21/4/2002]

Alcamo	C. di Trapani	1-0
Due Torri	Tortorici	1-1
Elenka T. N.	Marsala	0-5
Mazara	Fincantieri	1-1
Real Messina	Piana Brolo	1-0
Spadoforse	Cephalidium	3-2
Termitana	Villafranca	1-0
Villabate	Panormus	1-2

Ha riposato: Salemi

LE PARTITE

[34ª giornata - 28/4/2002]

Alcamo	Salemi
C. di Trapani	Termitana
Fincantieri	Spadaforse
Marsala	Due Torri
Panormus	Tortorici
Piana Brolo	Mazara
Villabate	Real Messina
Villafranca	Elenka T. N.

Riposa: Cephalidium



Convé Supermercati

TRAPANI • PACECO • NAPOLA

SCHEDA TECNICA C. di TRAPANI 33ª GIORNATA

	pres.	minuti gioc.	sost. fatte	sost. subite	goals fatti	pres. panch.	giorn. squal.
FIRICANO	28	2461	0	2	3	0	3
MARCENO'	29	2452	0	10	1	2	0
CALATABIANO	31	2425	2	13	0	3	1
LAMIA M.	27	2356	0	2	0	0	4
ALAGNA	27	2243	1	5	2	1	3
GUAIANA	25	2186	0	2	0	3	0
LIGOTTI	25	2067	1	6	15	1	3
MARTINO	25	2017	1	7	4	2	4
CAMPISI	22	1618	0	2	0	1	6
FRATELLO	24	1517	7	5	0	12	1
GIGANTE	20	1506	1	7	3	2	7
GALATI	31	1505	22	3	6	24	0
FIGUCCIO	21	1374	5	5	9	5	1
SPANO'	15	1266	1	0	0	10	4
AGATE	18	1061	8	1	1	20	1
NAVETTA	9	694	2	0	0	22	3
DI VINCENZO	11	644	3	5	4	6	1
GERVASI	11	597	4	4	0	19	0
DI PASQUALE	14	348	13	0	0	25	0
SOLINA	7	292	3	3	0	8	0
AMOROSO	3	95	2	1	0	10	2
LIPARI	1	13	1	0	0	5	0
BALLOTTA	2	9	2	0	0	5	0
LAMIA C.	0	0	0	0	0	7	0
PORRACCHIO	0	0	0	0	0	6	0

SPORT POINT

di Cipolla Pietro e F.

Abbigliamento, calzature ed attrezzature per tutti gli sport delle marche più qualificate

Via G. Marconi 144/146 TRAPANI
Tel. e Fax 0923.551144




Artinlegno

di Mario Giurlanda

**COSTRUZIONE ARTIGIANALE
MOBILI D'ARTE E MODERNI
CUCINE componibili e in muratura
INFISSI INTERNI ED ESTERNI
RESTAURO**

Via S. Giacalone, 11 (di fronte passaggio a livello) Trapani - Tel. 0923.533136