

Parte I

BENI ARCHEOLOGICI

Scultura

Coroplastica

Ceramica

Anfore da trasporto
e marra d'ancora

Reperti vari, piccoli oggetti
ed ornamenti personali

Vetri



SCULTURA

(vetrina 12-13)

**Mano che impugna o stringe oggetto (*ex voto*)
e dita di mani (fig. 2).**

Marmo.

Frammenti.

Età greco-classica, ellenistico-romana.



fig. 2

(vetrina 7-8)

Testa femminile di divinità (?) (fig. 3).

Acconciatura con tenia e *chignon*.

Marmo.

Frammentaria; integrazioni in gesso della fronte, naso e mento.

Fine del sec. IV a.C.



fig. 3

(sala inferiore)

Cippo funerario punico (fig. 4).

Quadrupede stilizzato (toro o ariete?) sorreggente colonnina.

Arenaria.

Frammentario.

Dalla necropoli punico-tardoellenistica/romana fuori Porta Trapani.

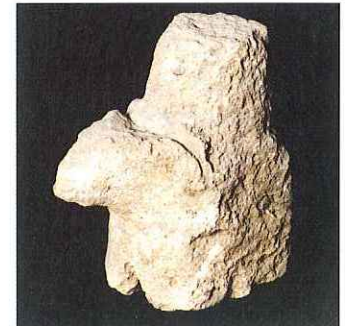


fig. 4

(atrio)

Lastra funeraria con scena di banchetto in bassorilievo (fig. 5).

Marmo.

Frammentaria.

Età ellenistico-romana.

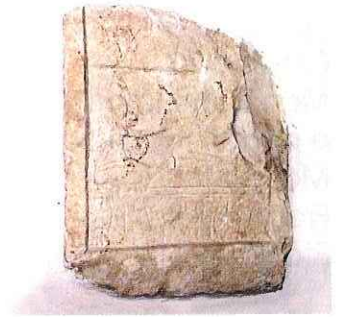


fig. 5

(vetrina 12-13)

Testa femminile (fig. 6).

Acconciatura con diadema e *chignon*.

Marmo.

Frammentaria.

Probabile copia romana da originale ellenistico.



fig. 6

(gradinata)

Urna marmorea (fig. 7).

Lacunosa con pareti esterne sagomate.

Priva di coperchio.

Epoca tardoromana?

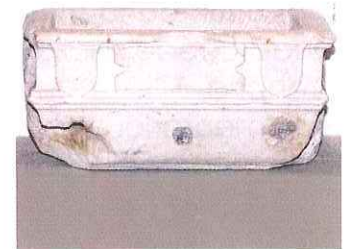


fig. 7

(sala inferiore)

Elemento architettonico con tracce di lettere, stemma e decorazione, scolpite (fig. 8).

Calcare.

Frammento.

Età medievale o moderna?



fig. 8

(sala inferiore)

Urna marmorea (fig. 9).

Lacunosa con pareti esterne sagomate e scena figurata.

Priva di coperchio.

Epoca moderna?



fig. 9

COROPLASTICA

(vetrina 18)

Statuetta femminile di tipo dedalico (fig. 10).

Matrice stanca.

Lacunosa.

Produzione siceliota della fine del sec. VII a.C.



fig. 10

(vetrina 12-13)

Statuetta di timpanistria, velata (fig. 11).

Matrice stanca.

Lacunosa.

Produzione greco orientale della fine del sec. VI a.C.



fig. 11

(vetrina 18)

Due teste ed un busto di statuette femminili con polos, diversamente realizzate (fig. 12).

Matrici stanche.

Frammenti.

Produzioni siceliote della fine del sec. VI e del V a.C.



fig. 12

(vetrina 18)

Testa con polos di statuetta femminile (fig. 13).

Matrice logora.

Frammento.

Sec. V a.C.

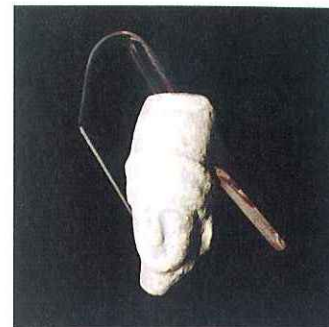


fig. 13

(vetrina 12-13)

Statuetta femminile (danzatrice?) avvolta nell'himation e velata (?) (fig. 14).

Matrice stanca.

Forti incrostazioni e piccole lacune.

Ultimo quarto del sec. IV-III a.C.



fig. 14

(vetrina 12-13)

Statuetta di erote (fig. 15).

Nudo con clamide e copricapo a pilos.

Matrice stanca.

Frammentaria.

Fine del sec. IV-III a.C.

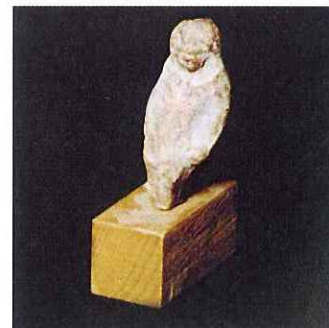


fig. 15