

(vetrina 12-13)

Testa con *stephane* di statuetta femminile (fig. 16).

Matrice logora.

Frammento.

Produzione siceliota della fine del sec. IV-III a.C.



fig. 16

(vetrina 12-13)

Testa con cappuccio di statuetta maschile (fig. 17).

Matrice logora.

Frammento.

Età ellenistica.

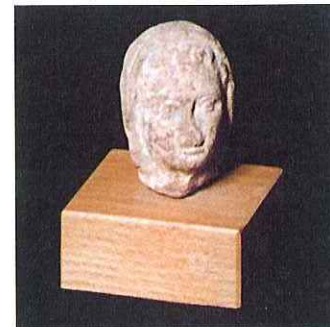


fig. 17

(vetrina 12-13)

Testa e parte del collo di statuetta maschile con copricapo a pilos (fig. 18).

Matrice fresca.

Frammento.

Età ellenistica.

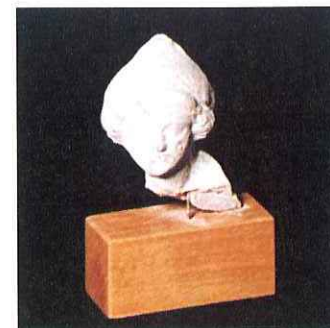


fig. 18

(vetrina 18)

Maschera ferina, forse relativa a parete di contenitore di profumo

(fig. 19).

Matrice logora.

Frammento.

Età ellenistica.



fig. 19

(vetrina 18)

Maschera di sileno (fig. 20).

Matrice logora.

Frammento.

Età ellenistica.



fig. 20

(vetrina 18)

Tre teste femminili velate e con copricapo concavo, probabili appliques (fig. 21).

Stessa matrice logora.

Frammenti.

Età ellenistica.



fig. 21

(vetrina 18)

Testa di statuetta maschile (?) (fig. 22).

Matrice logora.

Frammento.

Età ellenistica.



fig. 22

(vetrina 18)

***Anthemion* miniaturistico** (fig. 23).

Frammento.

Età ellenistica.



fig. 23

CERAMICA

(vetrina 15)

Vaso gemino o a saliera con decorazione a schemi geometrici e punti incisi (fig. 24) .

Argilla color ocra, lucidata e con colpi di fiamma.

Integro.

Eneolitico - facies della Conca d'Oro - .

Dalla necropoli di c/da Mocata - Palatimone presso Custonaci/San Vito Lo Capo.



fig. 24

(vetrina 15)

Frammenti di ceramica indigena impressa (fig. 25).

Pareti soprattutto, parti di orli, parete con ansa, fondo, di recipienti aperti con decorazione specie a cerchietti, zig-zag; fasce parallele orizzontali ed oblique anche riempite da decorazione composita; semimeandro; meandro; triangoli tripli, svastiche.

Dal sec. VIII al VI a.C.

Si nota un frammento di probabile pintadera (fig. 26).



fig. 25



fig. 26

(vetrina 16)

Frammenti di ceramica indigena dipinta (fig. 27),

relativi ad orli e pareti di bacini ed *hydriae*; anse di coppe e di recipienti vari.

Dal sec. VIII al V a.C.



fig. 27