

(vetrina 15)

Bacino/scodella di ceramica indigena dipinta (fig. 28).

Orlo sporgente, bordo piatto, forato, appena discendente verso l'esterno con segmenti dipinti in bruno/rossiccio; al di sotto dell'orlo, fascia dipinta dello stesso colore.

Integro.

Seconda metà del sec. VII a.C.

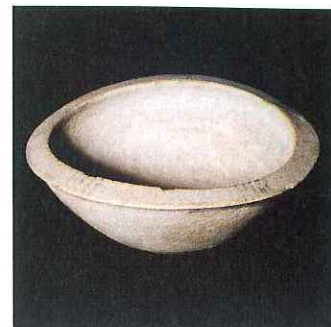


fig. 28

(vetrina 18)

Frammento di parete di *alabastron* di ceramica corinzia con ala di sirena (fig. 29).

(corinzio medio/inizi del sec. VI a.C.).



fig. 29

(vetrina 18)

Frammenti di ceramica attica a figure nere e a figure rosse ed italiota (fig. 30), relativi soprattutto a pareti di *lekythoi*, orli di coppe, crateri.

Secc. VI-V e IV a.C./inizio III a.C.

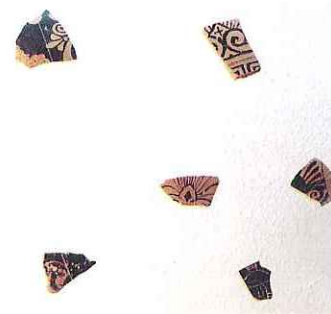


fig. 30

(vetrina 12-13)

Lekythos attica a figure nere con decorazione a scacchiera sul corpo e doppio giro di segmenti verticali sulla spalla (fig. 31).

Lacunosa del collo e dell'ansa.

Fine del sec. VI-primi quarto del sec. V a.C.



fig. 31

(vetrina 10)

Brocchetta ollare, acroma (fig. n. 32).

Integra.

Sec. V a.C.



fig. 32

(vetrina 12-13)

Due lucerne acrome (fig. 33).

Pressoché integre, con scheggiature e corpose incrostazioni.

Fabbriche locali/regionali.

Seconda metà del sec. V a.C.

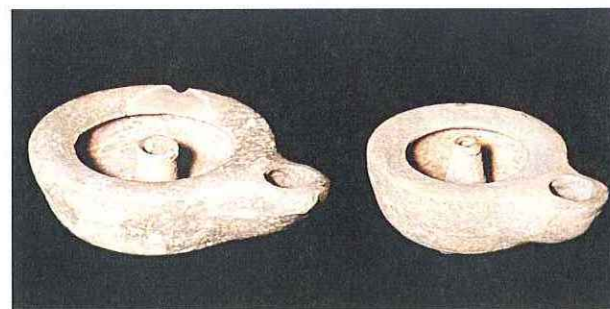


fig. 33

(vetrina 4-5)

Due cinerari/contenitori di fabbrica punica (fig. 34).

Lacune, scheggiature ed incrostazioni.

Sec. IV a.C.

Dalla necropoli punico-tardoellenistica/romana fuori Porta Trapani.



fig. 34

(vetrina 4-5)

Brocca acroma di impasto rosso con inclusi bianchi di ambiente punico (fig. 35).

Priva dell'ansa, lievi scheggiature ed incrostazioni.

Sec. IV a.C.

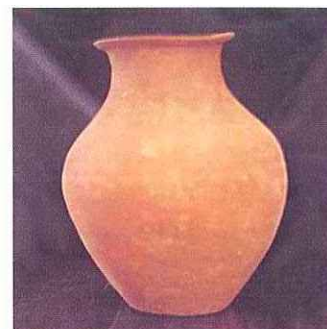


fig. 35

(vetrina 12-13)

Brocchetta acroma a fondo piatto (fig. 36).

Integra.

Fabbrica locale/regionale.

Sec. IV a.C.

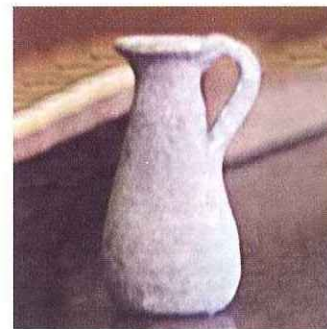


fig. 36

(vetrina 12-13)

Coperchietto acromo con presa a globetto (fig. 37).

Integro con incrostazioni.

Sec. IV a.C.



fig. 37

(vetrina 12-13)

Due coppette a vernice nera (fig. 38).

Integre con vernice evanida.

Produzione greco occidentale.

Secc. IV-III a.C.



fig. 38

(vetrina 12-13)

Tre unguentari a corpo globulare con decorazione a bande brune e rossastre e piccole anse sulla spalla (fig. 39).

Pressoché integri.

Avvicinabili al tipo II/III di L. Forti.

Fine del sec. IV a.C.-inizi del III a.C.

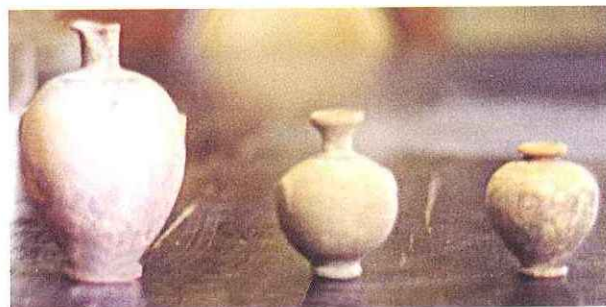


fig. 39

(vetrina 12-13)

Bicchiere acromo (fig. 40).

Lacunoso.

Avvicinabile nella forma alla produzione della ceramica a pareti sottili.

Sec. III a.C.



fig. 40

(vetrina 12-13)

Lucerna di impasto beige; sul disco, *menorah* (candelabro a sette bracci), tipico delle comunità ebraiche (fig. 41).

Lacunosa.

Produzione africana della fine del sec. III-prima metà del IV d.C.

Forma tipo XI A - Deneauve, n. 1116.



fig. 41