

(vetrina 17)

**Armilla a forma di serpente** (fig. 73).

Bronzo.

Integra.

Età romana.



fig. 73

(vetrina 17)

**Applique a forma di testa di ariete** (fig. 74).

Bronzo.

Integro.

Età romana (?).



fig. 74

(vetrina 17)

**Elemento decorativo con appendici trifoliate ed orlo smerlato** (fig. 75).

Bronzo.

Lacunoso.

Età romana (?).



fig. 75

*Senza registrazione di provenienza e di cronologia imprecisabile*

(vetrina 17)

**Figura maschile** panneggiata con braccio destro semicoperto, disteso lungo il corpo (fig. n. 76).

Bronzo. Frammento piatto.

Di tradizione egizia.



fig. 76

(vetrina 17)

**Figura maschile** (fig. 77): si conservano soltanto le gambe danneggiate.

Bronzo con anello applicato in epoca moderna per la sospensione.



fig. 77

(vetrina 17)

**Avambraccio con mano che stringe una fiaccola** (fig. 78).

Pertinente probabilmente a statuetta. Bronzo.



fig. 78

(vetrina 17)

**Listello** cilindrico desinente in due elementi a stella (fig. 79), usato probabilmente come passante nei capi del mantello.

Bronzo.

Integro.



fig. 79

(vetrina 17)

**Listello** cilindrico desinente in un elemento pressoché troncoconico sagomato (fig. 80), usato probabilmente come passante nei capi del mantello.

Bronzo.

Lacunoso di una parte con estremità.



fig. 80

(vetrina 17)

**Pendente a doppia lamina foliata**, congiunto tramite un piccolo anello ad un altro anello a fettuccia più grande (fig. 81); la lamina interna è forata all'estremità.

Bronzo.

Ornamento forse legato ad altro pezzo mancante.

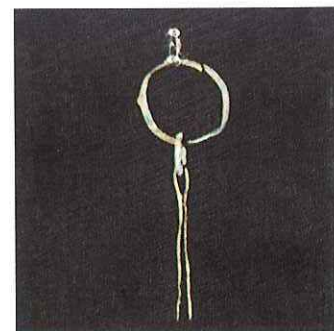


fig. 81

(vetrina 17)

**Corna arcuate**, sorgenti da una base a triangolo (fig. 82): pendaglio?

Bronzo.

Piccole lacune.



fig. 82

(vetrina 17)

**Sonaglio** (fig. 83).

Bronzo.

Lacunoso.



fig. 83

(vetrina 17)

**Chimera** ad ali spiegate con zampe su supporto circolare (fig. 84).

Bronzo.

Piccole lacune.



fig. 84

(vetrina 17)

**Coppetta** con base ad anello decorato da incisioni (fig. 85).

Bronzo.

Lacuna del fondo.



fig. 85

(vetrina 17)

**Rasoio o strigile?** con estremità ricurva e presa ad anello sagomato (fig. 86).

Bronzo.

Integro.



fig. 86

(vetrina 17)

**Vago biconico di collana ed elemento sagomato di collana?** (fig. 87a-b)

Bronzo.

Integri.



fig. 87a



fig. 87b