

(vetrina 17)

Anello digitale a fettuccia. (fig. 88).

Bronzo.

Integro.



fig. 88

(vetrina 17)

Chiodo con stelo a sezione circolare e testa piatta (fig. 89).

Bronzo.

Integro, appena deformato nella punta dello stelo e nella testa.



fig. 89

(vetrina 17)

Capocchia sagomata di ago crinale (fig. 90).

Ossso.

Frammento.



fig. 90

(vetrina 17)

Barretta sagomata di spillone (fig. 91).

Ossso.

Frammento.



fig. 91

(vetrina 17)

Anello digitale con castone inciso da lettere (fig. 92).

Oro.

Lacunoso.

Falso di epoca moderna?



fig. 92

(vetrina 17)

Bronzetti indigeni da tombe in c/da Mocata-Palatimone

Quadrupede: bovide (fig. 93). Lacunoso.

Quadrupede: cane? (fig. 94). Lacunoso.

Protome di toro (fig. 95). Appena lacunosa.

Frammento di placca (fig. 96), decorato con motivi a gruppo di spirali, forse pertinente a fibula.



fig. 93



fig. 94



fig. 95



fig. 96

(vetrina 17)

Da tombe in c/da Mocata -Palatimone

Sei punte di freccia ad alette (fig. 97).

Bronzo.

Pressoché integre.

Dalla fine del sec. V a.C.

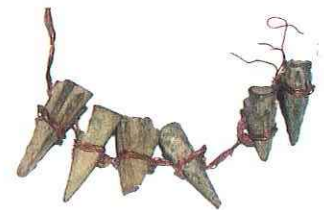


fig. 97

(vetrina 17)

Castone di anello con motivo decorativo impresso: *nike* con ramo di palma e scudo (fig. 98).

Corniola.

Integro.

Sec. IV-III a.C.



fig. 98

(vetrina 17)

Amuleto a fiaschetta con decorazione a rosetta a sei petali su un lato, tipo derivato dalle *pilgrim flasks* siriane e cipriote (fig. 99).

Piombo.

Appena lacunoso.

Officina punica.

Sec. IV-III a.C.



fig. 99

(vetrina 17)

Amuleto in faïence con effigie di nano - *ptah pateco* (fig. 100).

Integro.

Fabbrica punica.



fig. 100

(vetrina 17)

Vago di collana a botticella (fig. 101).

Pasta vitrea.

Integro.

Fabbrica punica.



fig. 101

(vetrina 17)

Due armille (fig. 102), delle quali una lacunosa, con cerchietti e globuli decorativi inseriti in ciascun filo.

Bronzo.

Età romana?



fig. 102

(vetrina 17)

Rocchetto pieno: capocchia di spillone? (fig. 103).

Bronzo.

Frammento.

Età romana?



fig. 103

(vetrina 17)

Anello digitale a fascia a capi aperti; all'esterno, decorazione ad X e trattini verticali ed obliqui (fig. 104).

Bronzo.

Appena lacunoso.

Epoca romana?



fig. 104

(vetrina 17)

Immanicatura di oggetto non definibile (fig. 105).

Osso.

Frammento.

Epoca romana?



fig. 105

(vetrina 17)

Punteruolo o spillone (fig. 106).

Osso.

Integro.

Epoca romana?



fig. 106

(vetrina 17)

Listello a T desinente in due elementi pressoché troncoconici, sagomati nelle estremità superiori (fig. 107).

Bronzo.

Integro.

Epoca imprecisata.



fig. 107

VETRI

(vetrina 10-11)

Trentuno balsamari dal corpo globoso, imbutiforme e piriforme, dal collo tubolare di varia altezza, spesso con labbro svasato ed ingrossato (figg. 109-113). Colore verde, azzurro; iridescenze; incrostazioni e processo di devetrificazione in quasi tutti gli esemplari. Per lo più frammentari e deformati. Età romana alto-imperiale. Si sottolinea che nove balsamari (fig. 108), dei trentuno succitati, provengono dalla necropoli punico-tardo ellenistica/romana fuori Porta Trapani.

Labbro di coppa, pieno, estroflesso e sagomato (fig. 114).

Colore verde/azzurro con incrostazioni. Frammento. Età romana imperiale.



fig. 108



fig. 109



fig. 110



fig. 111



fig. 112



fig. 113



fig. 114