

Ottava Legislatura: 1980-1985

Le elezioni si celebrano l'8 giugno 1980

Liste presentate 7 - Consiglieri eletti 32

P.C.I.	voti	1.117.....	seggi	2
P.S.D.I.	«	700.....	«	1
P.L.I.	«	577.....	«	1
P.S.I.	«	4.196.....	«	10
P.R.I.	«	2.559.....	«	6
M.S.I.	«	694.....	«	1
D.C.	«	4.971.....	«	11

Consiglio Comunale

1) Poma Vito	DC	978
2) Stinco Salvatore	DC	768
3) Ippaso Vincenzo	DC	503
4) Giurlanda Salvatore	DC	465
5) Genco Leonardo	DC	475
6) Cialona Leonardo	DC	468
7) Monterà Felice	DC	446
8) Bertolino Aldo	DC	438
9) Loggia Antonino	DC	438
10) Adragna Settimo	DC	434
11) Augugliaro Bartolomeo	DC	429
12) Cusenza Giuseppe	PSI	897
13) Galluffo Antonino	PSI	825
14) La Commare Stellario	PSI	755
15) Accardi Francesco	PSI	696
16) Castiglione Giuseppe	PSI	668
17) Pellegrino Francesco	PSI	668
18) Morici Giovanni	PSI	596
19) Frazzitta Giuseppe	PSI	475
20) Peralta Antonino	PSI	467
21) Sugameli Antonino	PRI	805
22) Perricone Giuseppe	PRI	558
23) Mione Leonardo	PRI	497
24) Sinatra Vito	PRI	463
25) Genco Leonardo	PRI	461
26) Cusenza S.re Giuseppe	PRI	405
27) Lipari Pietra	PCI	342
28) Sirchia Tullio	PCI	166
29) Fazio Leonardo	MSI	113
30) Gianquinto Antonio	PSI	468
31) Savalli Vincenzo	PLI	91
32) Manuguerra Giuseppe	PSDI	314

Variazioni: il 10.3.1984 si dimette il consigliere Savalli Vincenzo (PLI) che viene surrogato da Giacomazzi Salvatore

LE VARIE GIUNTE MUNICIPALI

Dal giugno 1980 (DC-PSI)

- POMA Vito (DC)	Sindaco
Assessori	
- MORICI Giovanni (PSI)	V. Sindaco -P.I-B.Cult.-Anag.
- PELLEGRINO Francesco (PSI)	LL. PP.-Urbanistica
- LOGGIA Antonino (DC)	P.U.-N.U.
- CUSENZA Giuseppe (PSI)	Personale
- FRAZZITTA Giuseppe (PSI)	Finanze-Patrimonio
- AUGUGLIARO Bartolo (DC)	Tur.-Sport-Spett.-Ig.-San.

Variazioni:

• **23.12.1980:** si dimette l'assessore Loggia Antonino e viene sostituito da Cialona Leonardo

Dal giugno 1980 al luglio 1982 si susseguono due Giunte con il Sindaco Poma Vito delle quali non è stato possibile individuare i loro tempi tecnici.

Dal giugno 1980 al 3 luglio 1982 (DC-PSI-PRI)

- POMA Vito (DC)	Sindaco
Assessori	
- LA COMMARE Stellario (PSI)	
- PERALTA Antonino (PSI)	
- CIALONA Leonardo (DC)	
- LOGGIA Antonino (DC)	
- CUSENZA Salvatore (PRI)	
- MIONE Leonardo (PRI)	



Dal luglio 1982 al 7 febbraio 1984 (DC-PRI)

- POMA Vito (DC)	Sindaco
Assessori	
- PERRICONE Giuseppe	(PSI)
- MIONE Leonardo	(PRI)
- BERTOLINO Aldo	(DC)
- GIURLANDA Salvatore	(DC)
- AUGUGLIARO Bartolo	(DC)
- ADRAGNA Settimo	PRI

Variazioni:

• **7.2.1984:** si dimette Sindaco e componenti della Giunta

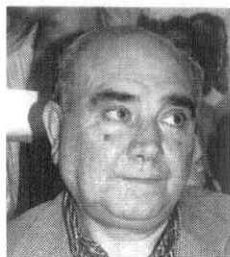
Personaggi Politici



Vincenzo Ippaso



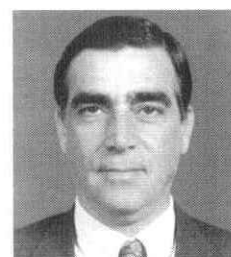
Salvatore Giurlanda



Antonino Loggia



Settimo Adragna



Salvatore Giacomazzi



Leonardo Cialona



Stellario La Commare



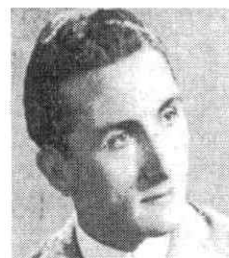
Antonino Peralta



Giuseppe Perricone



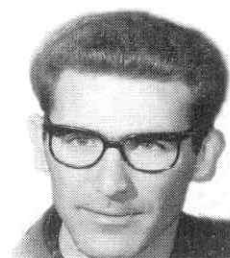
Giovanni Morici



Giuseppe Manuguerra



Tullio Sirchia



Aldo Bertolino



Bartolo Augugliaro



Vito Sinatra



Francesco Pellegrino

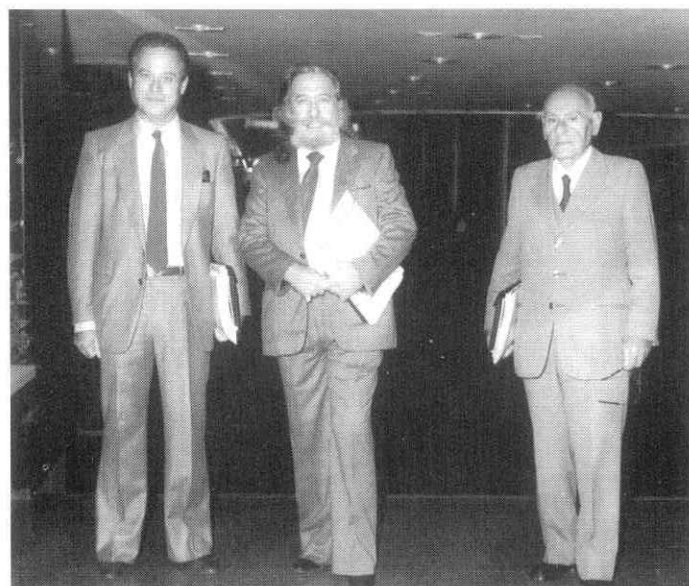


Antonino Sugameli

Cronache e Avvenimenti

Roma, 4/5 novembre 1982

Convegno Nazionale U.P.I - Funzioni delle Province



Da sinistra: il Dr. Lombardo, Segretario Generale della Provincia di Trapani, l'on. Bellafiore del PSDI e Antonino Badalucco del PCI

LA SCHEDA ELETTORALE

Consiglio Comunale di ERICE

Fac - simile	

Nona Legislatura: 1985-1990

Le elezioni si celebrano il 12 maggio 1985

Liste presentate 7 - Consiglieri eletti 32

P.S.D.I.	voti	594	seggi	1
P.C.I.	«	1.298	«	2
M.S.I.	«	833	«	1
P.S.I.	«	3.969	«	8
D.C.	«	6.825	«	14
P.L.I.	«	529	«	1
P.R.I.	«	2.456	«	5

Consiglio Comunale

1) Stinco Salvatore	DC	1.789
2) Loggia Antonino	DC	560
3) Sardo Giuseppe	DC	780
4) Adragna Settimo	DC	576
5) Aiuto Stefano (*)	DC	579
6) Bertolino Aldo	DC	689
7) Castelli Salvatore	DC	571
8) Cialona Leonardo	DC	736
9) Giurlanda Salvatore	DC	628
10) La Commare Giuseppe	DC	634
11) La Porta Salvatore	DC	1.093
12) Montera Felice	DC	722
13) Poma Vito	DC	1.263
14) Simonte Antonino	DC	584
15) Cusenza Giuseppe	PSI	907
16) Peralta Antonino	PSI	696
17) Gianquinto Antonio	PSI	624
18) Gioia G.ppe Michele	PSI	656
19) La Commare Stellario	PSI	656
20) Morici Giovanni	PSI	790
21) Oddo Salvatore	PSI	674
22) Valenti Antonino	PSI	581
23) Mione Leonardo	PRI	791
24) Perricone Giuseppe	PRI	657
25) Cusenza Salvatore	PRI	435
26) Montanti Laura	PRI	572
27) Sinatra Vito Alberto	PRI	618
28) Poma Baldassare	PCI	384
29) Sugameli Diego	PCI	200
30) Fazio Leonardo	MSI	274
31) Giacomazzi Salvatore	PLI	146
32) Manuguerra Giuseppe	PSDI	388

Variazioni: *) il 31.10.1987 si dimette il consigliere Aiuto Stefano (DC) che viene surrogato da Castronovo Stefano

LE VARIE GIUNTE MUNICIPALI

Dal 16 luglio 1985 al 19 luglio 1986 (DC-PSI-PRI)

- **STINCO Salvatore** (DC) **Sindaco**

Assessori

- LOGGIA Antonino (DC)
- SARDO Giuseppe (DC)
- PERALTA Antonino (PSI)
- CUSENZA Giuseppe (PSI)
- PERRICONE Giuseppe (PRI)
- MIONE Leonardo (PRI)



Variazioni:

• 19.7.1986: dimissioni di Sindaco e Giunta

Dal 9 ottobre 1986 al 6 giugno 1987 (DC-PSI-PRI-PSDI)

- **PERRICONE Giuseppe** (PRI) **Sindaco**

Assessori

- GIACOMAZZI Salvatore (PLI)
- GIURLANDA Salvatore (DC)
- SIMONTE Antonino (DC)
- MANUGUERRA Giuseppe (PSDI)
- ODDO Salvatore (PSI)
- VALENTI Antonino (PSI)



Variazioni:

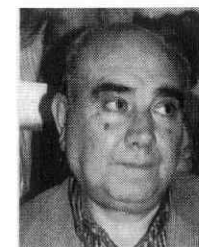
• 6.6.1987: dimissioni di Sindaco e Giunta

Dal 10 luglio 1987 al 19 febbraio 1988 (DC-PSI-PRI-PSDI)

- **LOGGIA Antonino** (DC) **Sindaco**

Assessori

- LA COMMARE Giuseppe (DC)
- MONTERA Felice (DC)
- CUSENZA Giuseppe (PSI)
- MORICI Giovanni (PSI)
- MANUGUERRA Giuseppe (PSDI)
- CUSENZA Salvatore (PRI)



Variazioni:

• 19.2.1988: dimissioni di Sindaco e Giunta

Personaggi Politici

LE VARIE GIUNTE MUNICIPALI

Dal 19 marzo 1988 al 16 gennaio 1989 (DC-PSI-PRI)

- LA PORTA Salvatore (DC) Sindaco

Assessori

- BERTOLINO Aldo (DC)
- CUSENZA Giuseppe (PRI)
- GIANQUINTO Antonino (PSI)
- LA COMMARE Stellario (PSI)
- SARDO Giuseppe (DC)
- SIMONTE Antonino (DC)



Variazioni:

- 16.1.1989: dimissioni di Sindaco e Giunta

Dal 18 febbraio 1989 al 27 ottobre 1989 (DC-PSI-PRI)

- LA PORTA Salvatore (DC) Sindaco

Assessori

- PERRICONE Giuseppe (PRI)
- CASTELLI Salvatore (DC)
- CASTRONOVO Stefano (DC)
- CIALONA Leonardo (DC)
- VALENTI Antonino (PSI)
- ODDO Salvatore (PSI)

Variazioni:

- 27.10.1989: dimissioni di Sindaco e Giunta

Dal 7 novembre 1989 al maggio 1990 (DC-PSI-PRI)

- POMA Vito (DC) Sindaco

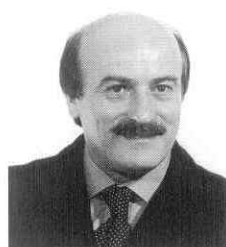
Assessori

- ODDO Salvatore Antonino (PSI)
- VALENTI Antonino (PSI)
- PERRICONE Giuseppe (PRI)
- CIALONA Leonardo (DC)
- CASTELLI Salvatore (DC)
- ADRAGNA Settimo (DC)



Variazioni:

- 19.2.1988: dimissioni di Sindaco e Giunta



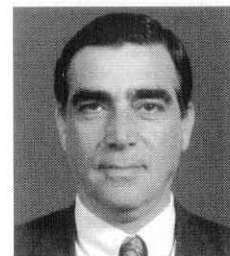
Antonino Simonte



Salvatore Castelli



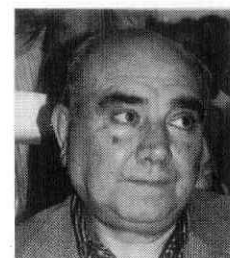
Nino Oddo



Salvatore Giacomazzi



Settimo Adragna



Antonino Loggia



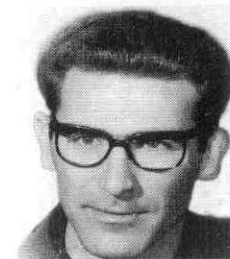
Leonardo Cialona



Salvatore Giurlanda



Antonino Peralta



Aldo Bertolino



Vito Sinatra



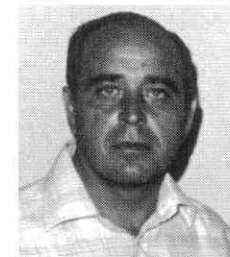
Laura Montanti



Giovanni Morici

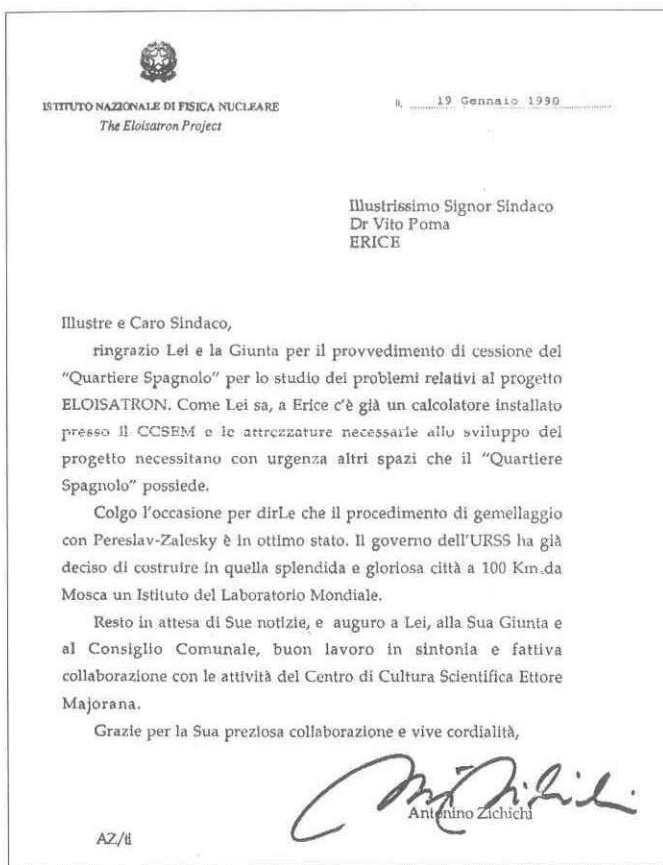


Giuseppe Manuguerra



Stellario La Commare

Cronache e Avvenimenti



L'on. Giulio Andreotti ad Erice ritratto con il Sindaco Vito Poma ed altre personalità politiche e religiose

Erice Città della Scienza per la Pace

Foto in alto: lettera del Prof. Antonino Zichichi al Sindaco di Erice Vito Poma.

A fianco, a destra: il Ministro del Tesoro, Emilio Colombo, il Prof. Antonino Zichichi e il Sindaco di Erice Salvatore La Porta mentre consegna la ceramica ricordo dell'evento.

Sotto a sinistra: On Egidio Alagna, il Dr. Salvatore Balsamo, l'On. Salvatore Lauricella e il Sindaco Salvatore La Porta

Sotto a destra: il Sindaco La Porta, il Prof. Zichichi, ed altri esponenti del Consiglio Comunale per le viuzze di Erice



Cronache e Avvenimenti

Agosto 1966.
Venere
d'Argento
ad Erice



Marina Malfatti riceve
la Venere d'argento
per la TV dalle mani
del prof. Salvatore
Giurlanda.
Le è accanto il
presentatore ufficiale
Nunzio Filogamo



Attrici in attesa di ricevere la "Venere d'argento".
Da sinistra: Cristina Gaioni, Gabriella Giorgielli, Luciana d'Arad,
Rossella Como, Marisa Merlini, Gloria Paul, Margareth Rose

Decima Legislatura: 1990-1994

Le elezioni si celebrano il 6 e 7 maggio 1990

Liste presentate 9 - Consiglieri eletti 32

Lista Avvenire.....	voti	386.....	seggi	=
P.S.D.I.	«	784.....	«	1
P.S.I.	«	4.948.....	«	10
VERDI..	«	339.....	«	=
L'Altra Trapani	«	1.744.....	«	3
P.R.I.	«	1.816.....	«	3
M.S.I.-A.N.	«	492.....	«	1
P.L.I.	«	773.....	«	1
D.C.....	«	6.783.....	«	13

Consiglio Comunale

1) Buffa Francesco	DC	594
2) Candela Pietro	DC	615
3) Castelli Salvatore	DC	818
4) Castronovo Stefano	DC	603
5) Iacobone Antonino	DC	818
6) Ippaso Vincenzo	DC	608
7) La Commare Giuseppe	DC	593
8) La Porta Salvatore	DC	945
9) Loggia Antonino	DC	796
10) Piazza Vincenzo A.	DC	602
11) Pocorobba Tonino	DC	654
12) Simonte Antonino	DC	925
13) Stinco Salvatore	DC	1.147
14) Barbara Francesco	PSI	888
15) Cardillo Alberto	PSI	721
16) Cottone Nicolò	PSI	596
17) Favara Vincenzo	PSI	983
18) Gioia Giuseppe	PSI	920
19) Minaudo Pietro	PSI	608
20) Morici Giovanni	PSI	713
21) Oddo Salvatore	PSI	1.182
22) Oliva Domenico	PSI	748
23) Valenti Antonino	PSI	613
24) Cusenza Salvatore	PRI	605
25) Montanti Laura	PRI	491
26) Sanges Ignazio	PRI	515
27) Randazzo Mario	PLI	181
28) Tardia Nicolò	MSI	171
29) Salamone Roberto	PSDI	241
30) Sinatra Alberto	Altra Trapani	504
31) Sinatra Vito A.	Altra Trapani	325
32) Sugamiele Diego	Altra Trapani	278

LE VARIE GIUNTE MUNICIPALI

Dal 18 giugno 1990 al 23 luglio 1992 (DC-PSI)

- **STINCO Salvatore** (DC) **Sindaco**

Assessori

- POCOROBBA Tonino (DC)
- LOGGIA Antonino (DC)
- CARDILLO Alberto (PSI)
- MINAUDO Pietro (PSI)
- BARBARA Francesco (PSI)
- CUSENZA Salvatore (PSI)



Dal 23 luglio 1992 al 18 gennaio 1994
(DC-PSI-PLI-PRI)

- **MORICI Giovanni** (DC) **Sindaco**

Assessori

- CASTELLI Salvatore (DC)
- SIMONTE Antonino (DC)
- LA PORTA Salvatore (DC)
- MONTANTI Laura (PRI)
sino al 4.8.1993
- PIAZZA Vincenzo (DC)
- VALENTI Antonino (PSI)
- RANDAZZO Mario (PLI) dal 13.9.1993



A seguito delle dimissioni di oltre la metà degli eletti, in data 18 gennaio 1994 il Consiglio Comunale viene sciolto e sostituito da un Commissario straordinario, il Dr. Francesco Giglio

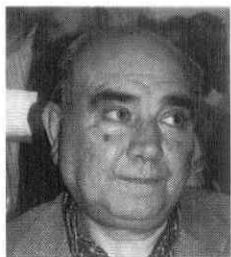
Personaggi Politici



Salvatore Castelli



Vincenzo Ippaso



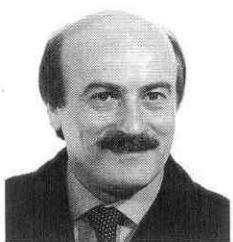
Antonino Loggia



Tonino Pocorobba



Salvatore La Porta



Ninni Simonte



Ignazio Sanges



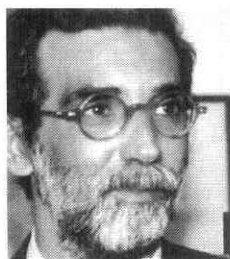
Laura Montanti



Francesco Barbara



Antonino Iacobone



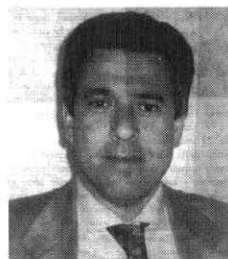
Nicolò Tardia



Vito Sinatra



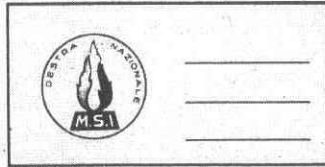
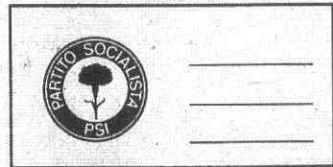
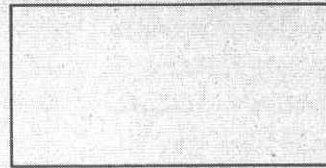
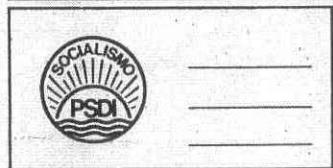
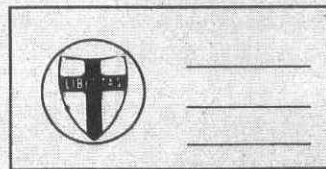
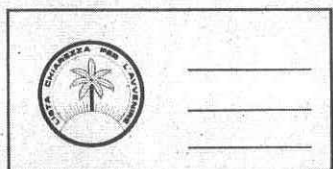
Alberto Sinatra



Nino Oddo

LA SCHEDA ELETTORALE

COMUNE DI ERICE - ELEZIONI AMMINISTRATIVE 6 - 7 MAGGIO 1990



Undicesima Legislatura: 1994-1998

Le elezioni si celebrano nel giugno 1994

Liste collegate ai Candidati a Sindaco

MOVIMENTO DEMOCRATICO POPOLARE	Pocorobba Tonino	voti	2.486
CENTRO PROGRESSISTI	Poma Mario	«	5.500
FORZA ITALIA - ALLEANZA NAZIONALE	Venza Alberto	«	5.070
INSIEME PER ERICE	Sinatra Maurizio	«	2.717

Vanno al ballottaggio **Mario Poma** e **Alberto Venza**: viene eletto **Mario Poma**

Consiglio Comunale

Liste	Voti	Seggi
Mov. Dem. Popolare	2.203	2
1) Pollina Salvatore	254	
2) Venuti Lorenzo	382	
Insieme per Erice	1.721	2
1) Nacci Luigi	173	
2) Sinatra Vito	266	
Progressisti per Erice	2.319	3
1) Ortisi Giuseppe	237	
2) Montanti Laura	317	
3) Sugamiele Diego	376	
Centro per Erice	2.384	3
1) Cusenza Salvatore	327	
2) La Commare Giuseppe	247	
3) Milana Nicolò	307	
Forza Italia	3.071	7
1) Galdolfo Vincenzo	201	
2) Grasso Antonino	270	
3) Mazziotta Francesco	250	
4) Pace Sergio	208	
5) Spagnolo Antonino	211	
6) Venza Vincenzo	247	
7) Zichichi Leonardo	424	
Alleanza Nazionale	1.403	3
1) Conticello Filippo	218	
2) Messina Ignazio	177	
3) Sernesi Gianfranco	192	

GIUNTE MUNICIPALI 1994-1998

Insedimento 29 giugno 1994

- **POMA Mario** Sindaco

Assessori

— dal 4 luglio 1994

- SUGAMIELE Diego
- CANDELA Roberto
- INGRASSIA Francesco
- PUGLIESE Giuseppe
- SCARINGI Rita

— dal 27 gennaio 1996

- MARRONE Francesco
- TRANCHIDA Giacomo
- BRUNO Luigi
- INGOGLIA Marino (3-2-1996)
- SALVO Maria Antonietta (3-2-1969)
- MESSINEO Fabio (10-7-1996)
- CROCE Giacomo (16-7-1996)

— dal 1996 sino alla chiusura della legislatura

- VENUTI Lorenzo
- MILANA Nicolò
- CARDILLO Alberto
- CUSENZA Salvatore
- CASTRONOVO Stefano
- ANGELO Giovanni



Presidente del Consiglio

Laura Montanti (Progressisti per Erice)

Vice Presidente del Consiglio

Salvatore Pollina (Mov. Dem. Pop.)

Durante il quadriennio, in più tempi, avverranno le dimissioni di consiglieri nominati assessori.

I dimissionari Salvatore Cusenza, Nicolò Milana, Diego Sugamiele, Lorenzo Venuti vengono **sostituiti** da Antonino Valenti, Vincenzo Piazza, Pietro Candela, Pietro Angelo.

Candidati a Sindaco di Erice



Tonino Pocerobba



Mario Poma



Alberto Venza

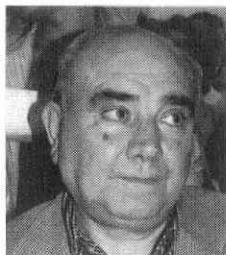


Maurizio Sinatra

Personaggi Politici



Laura Montanti



Antonino Loggia



Tonino Pocerobba



Rita Scaringi



Pepe Ortisi



Lorenzo Venuti



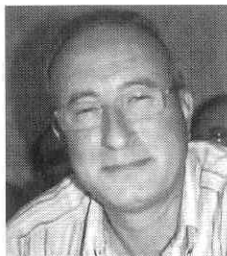
Franco Mazziotta



Franco Marrone



Sergio Pace



Luigi Nacci



Giacomo Croce



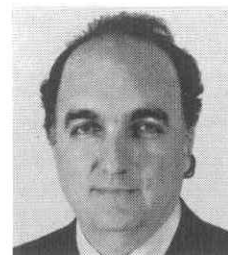
Vito Sinatra



Fabio Messineo



Leonardo Zichichi



Gianfranco Sernesi