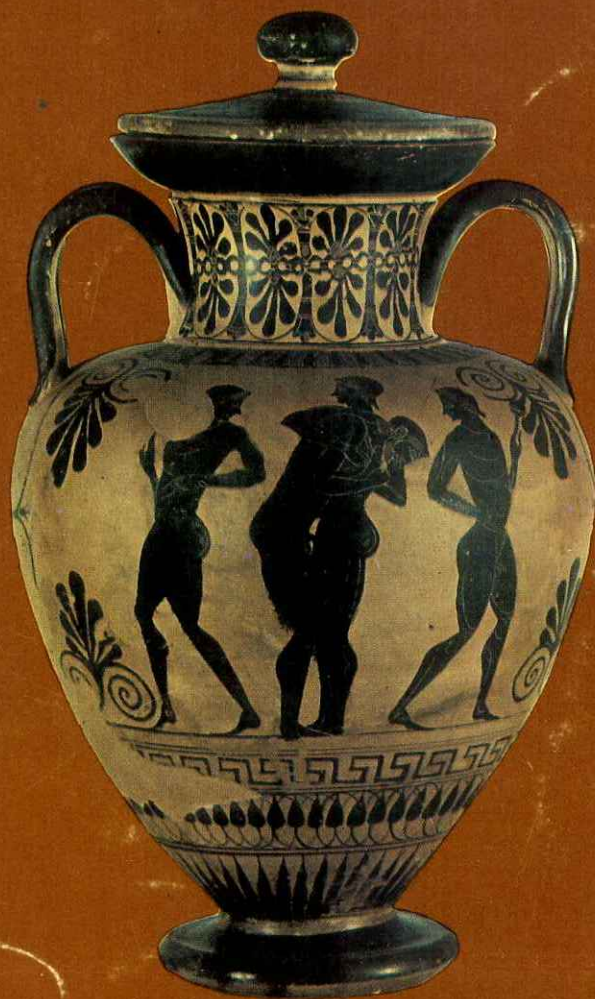


Sicilia Archeologica

Rassegna periodica di studi, notizie
e documentazione a cura dell'Ente
Provinciale per il Turismo di Trapani



Settembre 1970

11

Anno Terzo



Ente Provinciale per il Turismo di Trapani



Il Teatro attico - siceliota di Segesta: particolare delle gradinate

Visitate la Provincia di Trapani



Sicilia Archeologica

Rassegna periodica di studi, notizie e documentazione a cura dell'Ente Prov.le Turismo di Trapani

Direttore: **Bartolomeo Pellegrino**
Presidente E.P.T. Trapani

*

Direttore Responsabile: **Gaspere Giannitrapani**

*

Redattore Capo: **Vincenzo Tusa**

*

Comitato di Redazione: **Filippo Cilluffo; Ernesto De Miro; Piero Orlandini; Vincenzo Scuderi; Carmelo Trasselli.**

*

Amministratore: **Giuseppe Garziano**
Direttore E.P.T. di Trapani

*

Direzione e Redazione: Via Pantelleria - Pal. Venuti - Scala A - Trapani - Telef. 27155

Amministrazione: Ente Provinciale Turismo - Corso Italia - Trapani - telef. 27273

*

Editore: **Pietro Vento**

« Sicilia Archeologica » è una palestra di incontro di uomini e di idee in un clima di obiettività e di libertà. Gli articoli firmati esprimono le opinioni scientifiche dei rispettivi autori e non impegnano che la loro personale responsabilità.

Una copia L. 500

Abbonamenti: Per l'Italia - annuo L. 2.000 - Per l'Estero - annuo L. 3.000 - Sostenitore - annuo L. 10.000.

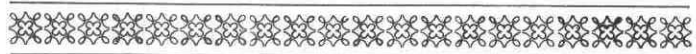
Pubblicità: 1 pagina in nero L. 200.000
1 pagina a colori L. 250.000

Spedizione in abbonamento postale - Gruppo IV

Tutti i diritti di riproduzione sono riservati

Manoscritti e fotografie, anche se non pubblicati, non si restituiscono.

Printed in Italy



Anno III Numero 11 Settembre 1970

sommario

Anna Maria Bisi	* <i>Una necropoli punica recentemente scoperta ad Erice</i>	Pag. 5
Vincenzo Tusa	* <i>III - Tombe delle necropoli di Selinunte</i>	" 11
Paola Pelagatti	* <i>Il Museo Archeologico di Ragusa</i>	" 21
Benedetto Rocco	* <i>Due iscrizioni fenicie di Mozia</i>	" 33
Giovanni Mannino	* <i>Ustica</i>	" 37
Ida Tamburello	* <i>In merito alla polemica Bisi - Tamburello</i>	" 42
Gerhard Kapitän	* <i>Perlustrazioni sottomarine sulla topografia originaria e la situazione portuale dell'abitato preistorico nell'isola di Ognina</i>	" 43
Rosa Lo Verde Adamo	* <i>"Selinunte Punica"</i>	" 55

In copertina: Museo Nazionale Pepoli di Trapani - Anfora attica da Selinunte (520 - 510 a. C.)

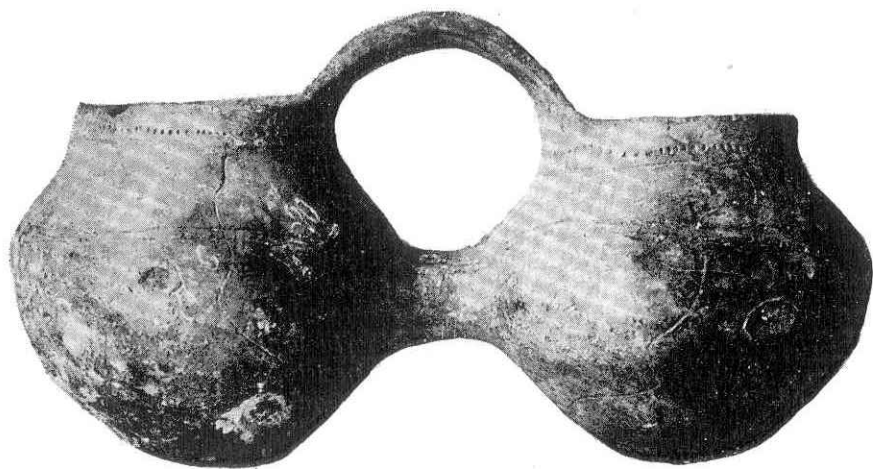
Fotografie di: Giovanni Bertolini, Gerhard Kapitän, Museo Archeologico di Ragusa, Soprintendenza alle Antichità di Palermo

Cliches della Fotoincisione Casales di Palermo

Impaginazione di Gaspare Giannitrapani

Stampato con i tipi della STET
Stabilimento Tipografico Editoriale del Dr. Antonio Vento





*Vaso a saliera tipo cultura della Conca d'Oro
(Erice - Museo Cordici)*