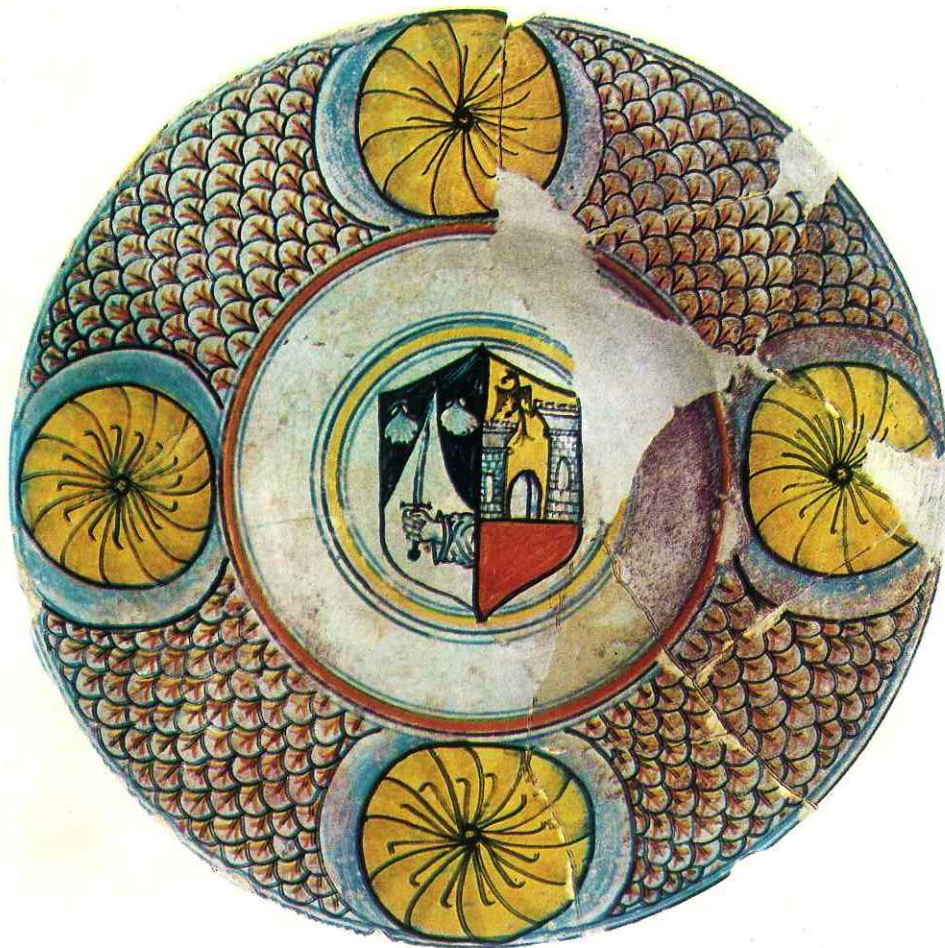


Sicilia Archeologica

Rassegna periodica di studi, notizie
e documentazione a cura dell'Ente
Provinciale per il Turismo di Trapani



Dicembre 1973

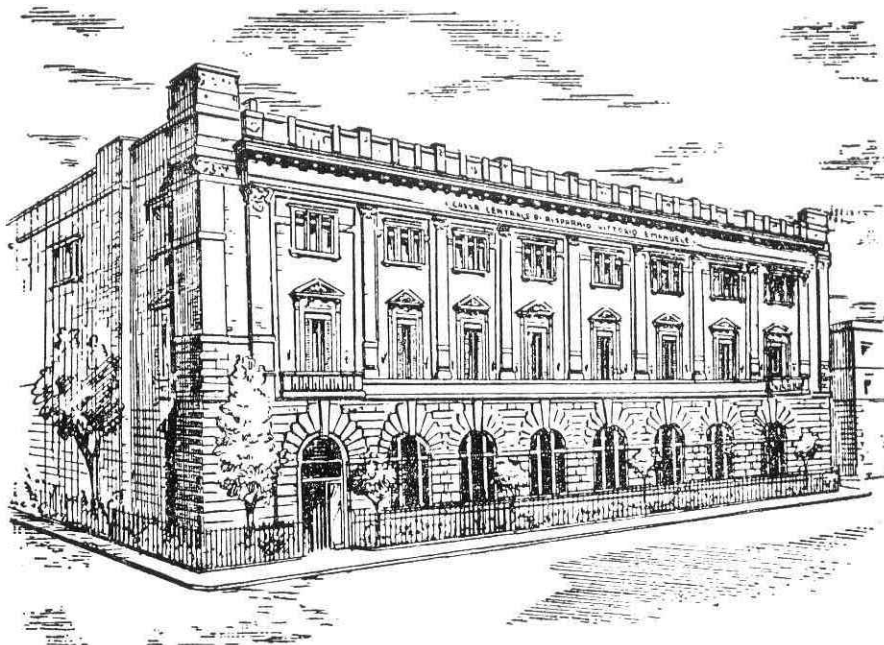
23

Anno Sesto

CASSA CENTRALE DI RISPARMIO V.E. PER LE PROVINCE SICILIANE

PRESIDENZA E DIREZIONE GENERALE: PALERMO

Piazza Cassa di Risparmio



Fondata nel 1861

222 DIPENDENZE IN SICILIA
CORRISPONDENTI IN TUTTA ITALIA
E NELLE PRINCIPALI PIAZZE DEL MONDO

Ufficio di Rappresentanza: ROMA - Via Paisiello, 40

Tutte le operazioni di Banca

CREDITI SPECIALI: AGRARIO - ALBERGHIERO - ARTIGIANO -
FONDIARIO - INDUSTRIALE D'ESERCIZIO -
PESCHERECCIO - PIGNORATIZIO
— OPERAZIONI DI CESSIONI V STIPENDIO —
— OPERAZIONI DI « LEASING » —

Banca Agente per le operazioni di commercio con l'Estero e per la
negoziazione di valuta estera

LA CASSA RILASCIATA LIBRETTI DENOMINATI « RISPARMIO PER L'ABITAZIONE »
E « RISPARMIO ASSICURATIVO » CON PARTICOLARI AGEVOLAZIONI

Sedi in:

AGRIGENTO
ANCONA
BOLOGNA
CALTAGIRONE
CALTANISSETTA
CATANIA
ENNA
FIRENZE
GENOVA
MESSINA
MILANO
PALERMO
RAGUSA
ROMA
SIRACUSA
TERMINI IMERESE
TORINO
TRAPANI
TRIESTE
VENEZIA

254 Succursali ed Agenzie

Uffici di Rappresentanza a:

BRUXELLES
COPENAGHEN
FRANCOFORTE SUL MENO
LONDRA
NEW YORK
PARIGI
ZURIGO

Sezioni speciali per il:

CREDITO AGRARIO E PESCHERECCIO
CREDITO MINERARIO
CREDITO FONDIARIO
CREDITO INDUSTRIALE
FINANZIAMENTO OPERE PUBBLICHE

Banco di Sicilia

**Istituto di credito
di diritto pubblico**

*Presidenza e
Amministrazione Centrale
in Palermo*

Patrimonio: L. 88.208.564.916



Ente Provinciale per il Turismo di Trapani



Visitate la Provincia di Trapani



Sicilia Archeologica

Rassegna periodica di studi, notizie e documentazione a cura dell'Ente Prov.le Turismo di Trapani

Direttore: **Domenico Mizio**
Commissario E.P.T. Trapani

*

Direttore Responsabile: **Vincenzo Tusa**

*

Redattore Capo: **Arcangelo Palermo**

*

Segretario di Redazione: **Francesco Miceli**

*

Direzione, Redazione e Amministrazione: Ente Provinciale Turismo - Corso Italia - Trapani - telef. 27273

« Sicilia Archeologica » è una palestra di incontro di uomini e di idee in un clima di obiettività e di libertà. Gli articoli firmati esprimono le opinioni scientifiche dei rispettivi autori e non impegnano che la loro personale responsabilità.

Una copia L. 1.000

Abbonamenti: Per l'Italia - annuo L. 2.000 - Per l'Estero - annuo L. 3.000 - Sostenitore - annuo L. 10.000.

Pubblicità: 1 pagina in nero L. 200.000

1 pagina a colori L. 250.000

Spedizione in abbonamento postale - Gruppo IV

Tutti i diritti di riproduzione sono riservati

Manoscritti e fotografie, anche se non pubblicati, non si restituiscono.

Printed in Italy



Fondatore Gaspare Giannitrapani



Anno VI - n. 23

Dicembre 1973

sommario

Massimo Ganci	* <i>Gli Elimi</i>	Pag. 7
Ida Tamburello	* <i>Palermo: Rinvenimenti archeologici nell'ultimo ventennio</i>	" 19
Rosalia Macaluso	* <i>Storia degli studi di numismatica antica in Sicilia</i>	" 25
Giovanni Mannino	* <i>Il Riparo dell'Uzzo</i>	" 31
Franco D'Angelo	* <i>Le ceramiche normanne di Castellana (Palermo)</i>	" 41
Domenico Pancucci	* <i>Monte Bubbonia</i>	" 49
Vincenzo Tusa	* <i>Scavi medioevali a Palermo</i>	" 57
Aldina Tusa Cutroni	* <i>Precisazione</i>	" 77

In copertina: Piatto di stile « nobile » rinvenuto negli scavi dello « Steri »: XIV - XV sec.

Fotografie di: Cappellani, Mannino, Sovrintendenza alle Antichità della Sicilia Occidentale

Clichés e fotolito della Fotoincisione Casales di Palermo

Stampato con i tipi della STET
Stabilimento Tipolitografico dell'Editore Dr. Antonio Vento



L'ECO
della
STAMPA

UFFICIO di RITAGLI
da GIORNALI E RIVISTE

Casella Postale 3549 - MILANO

Via G. Compagnoni, 28 - Tel. 72-33-33