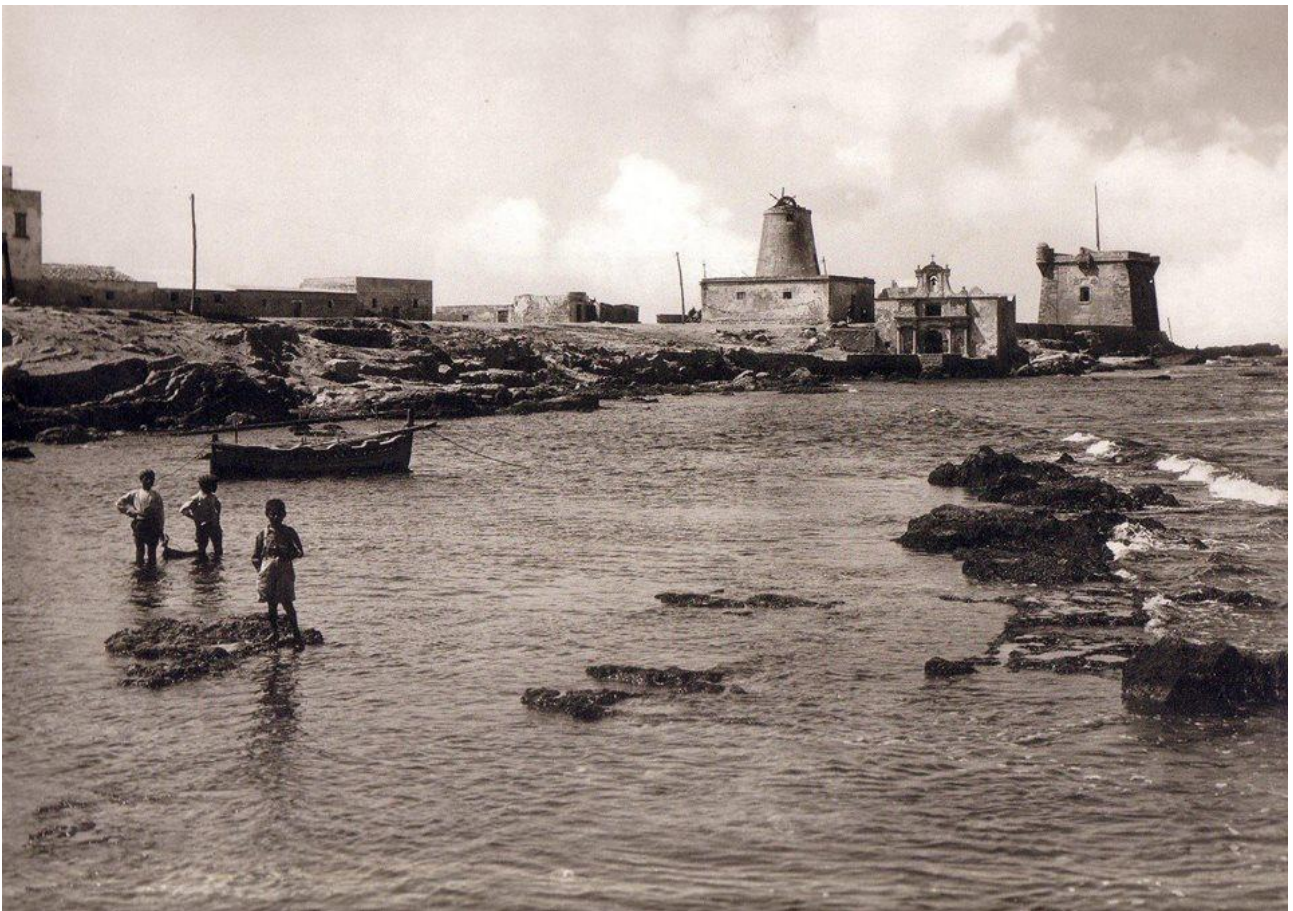
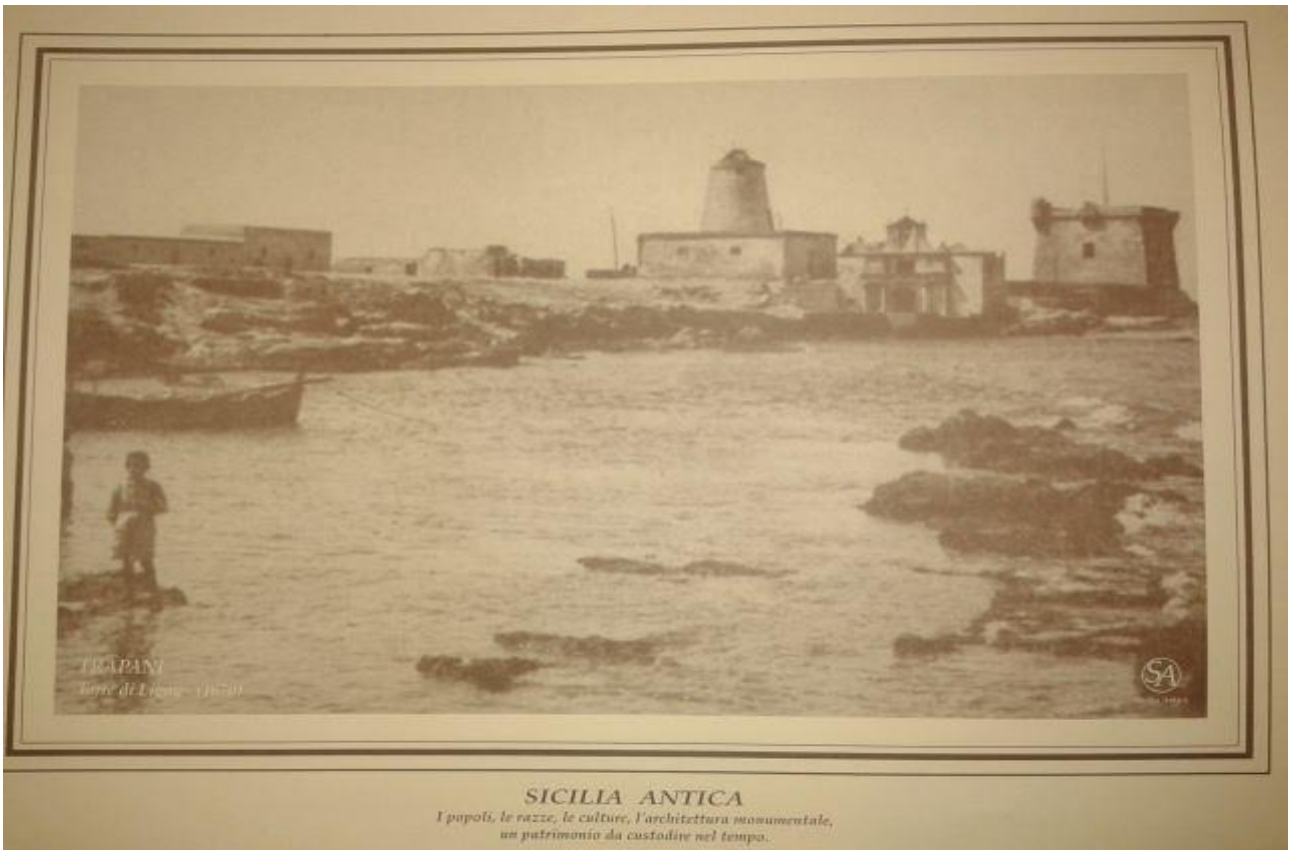


La torre di Ligny in vecchie immagini

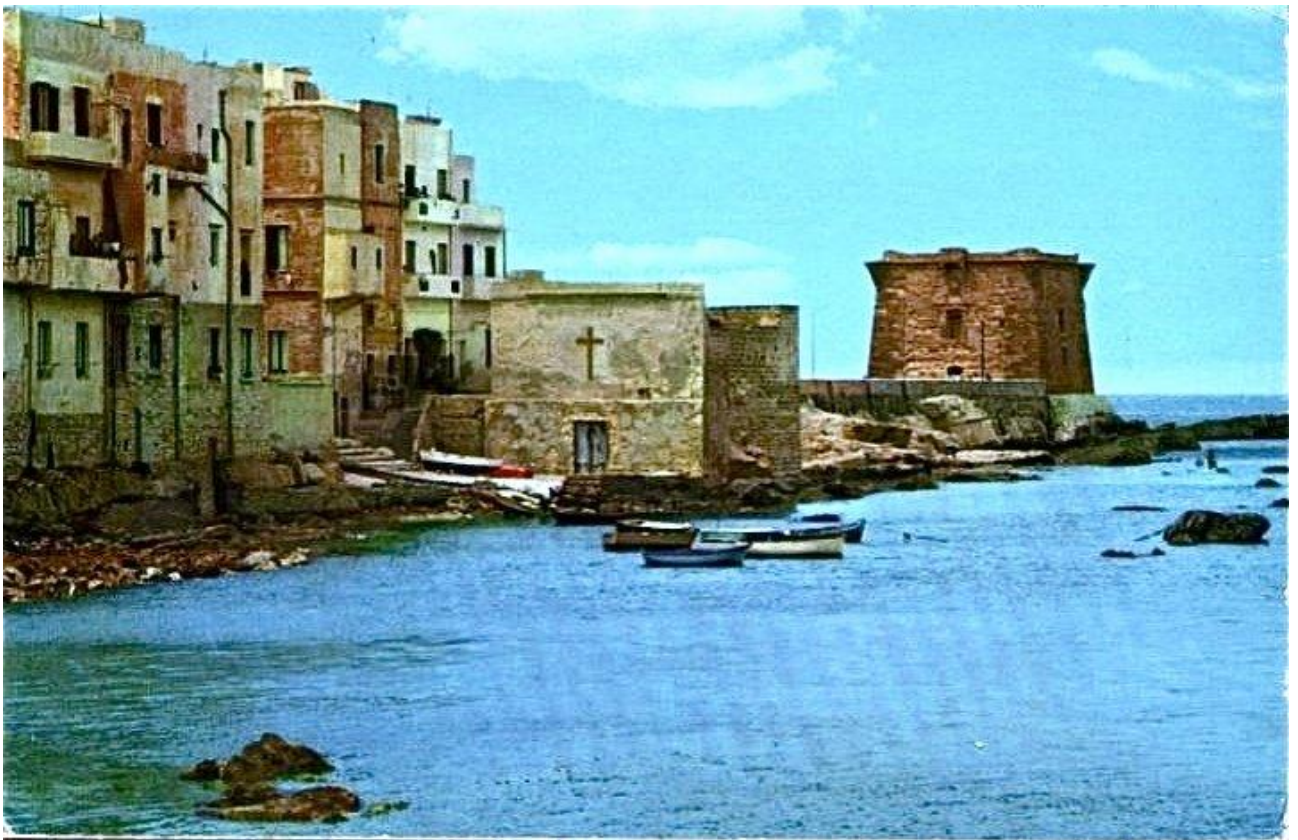
Nelle fotografie che seguono risalgono ai primi del 900. La torre è visibile sullo sfondo con una sola garitta sulla estremità di sinistra. E' inoltre visibile la finestrella ma non la porticina d'ingresso realizzata successivamente. Davanti alla torre si nota la facciata della chiesetta di San Liberale ancora provvista dei suoi fregi, ed accanto un opificio, probabilmente un vecchio mulino. In primo piano una barriera di scogli. Nell'ultima fotografia il mulino non è più visibile; davanti alla chiesa (dalla facciata spoglia) si nota una breve scalinata, e sulla sinistra un gruppo di case, oggi demolite. (Collezione Guarnotta)

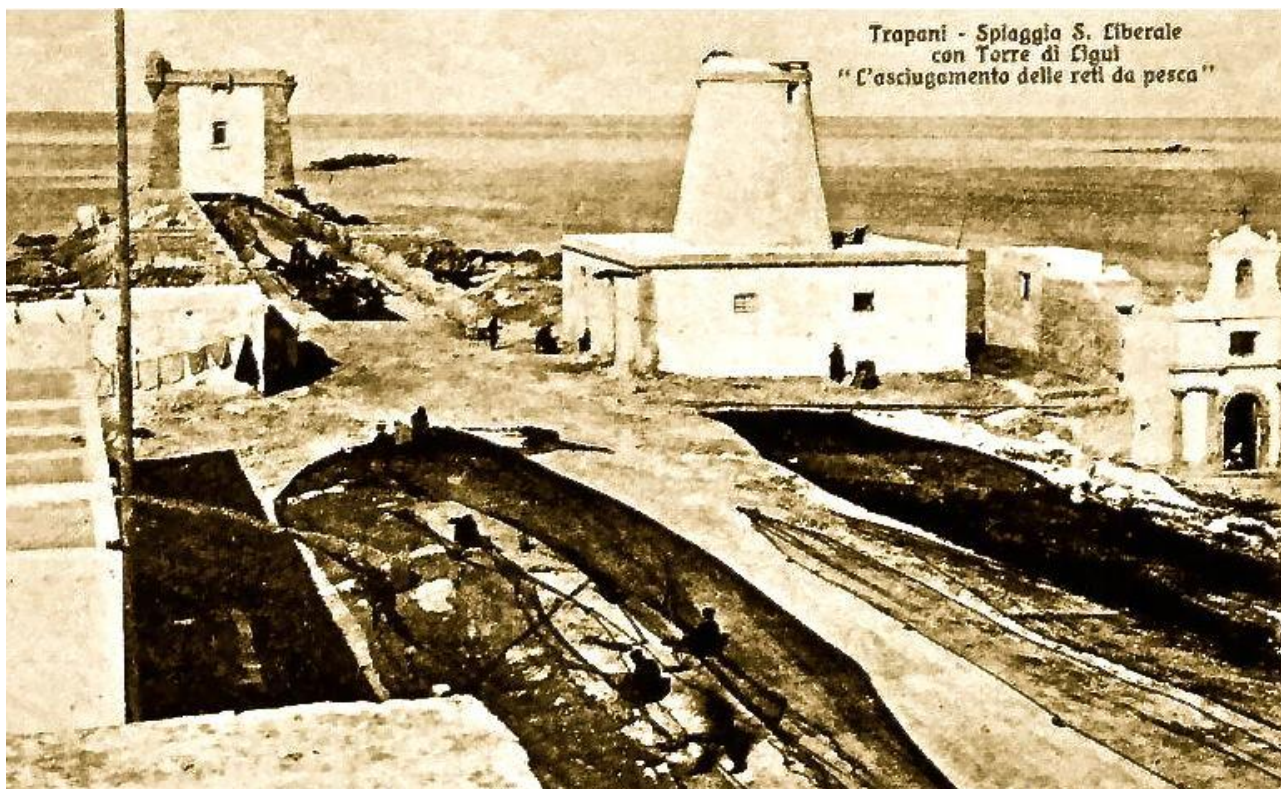






Trapani - Torre di Signy





In primo piano reti da pesca stese ad asciugare; a destra la chiesetta di San Liberale con il suo prospetto originale; accanto l'opificio; visibile la passeggiata che porta alla torre (sullo sfondo). Ai lati della passeggiata sono presenti zone di estrazione della pietra di Trapani". Sullo sfondo lo scoglio del Malconsiglio. (da Internet)