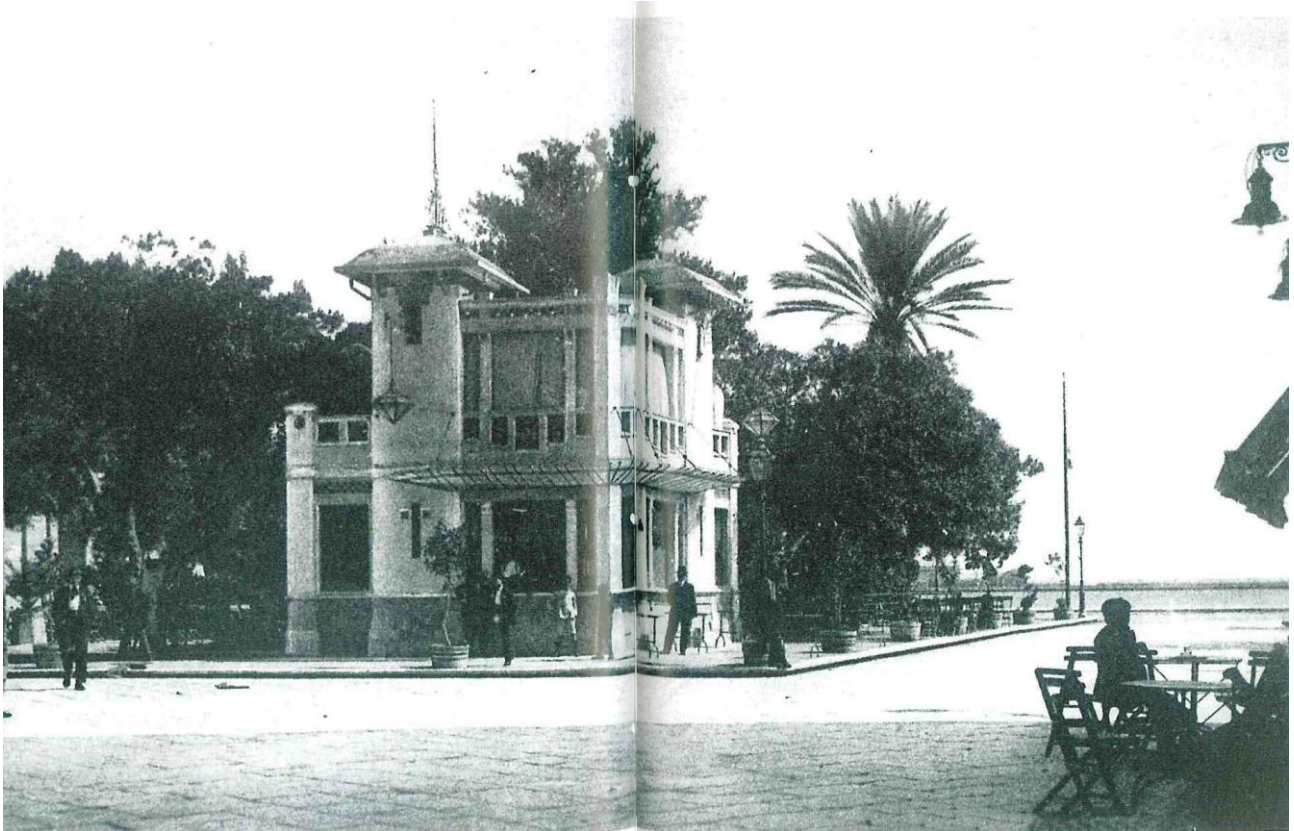


Altri luoghi di spettacolo

Rispetto al Garibaldi, luogo di rappresentazione di opere “alte”, esibizioni musicali meno impegnative e spettacoli popolari avevano luogo in locali meno raffinati, quali il Teatro Varietà, l'Olimpia, l'Arena, la Sala Cinematografica Excelsior, e poi la Casina delle Palme.



Teatro Varietà (Collezione Del Giudice)



Casina delle Palme (Collezione Aldo Giacalone)