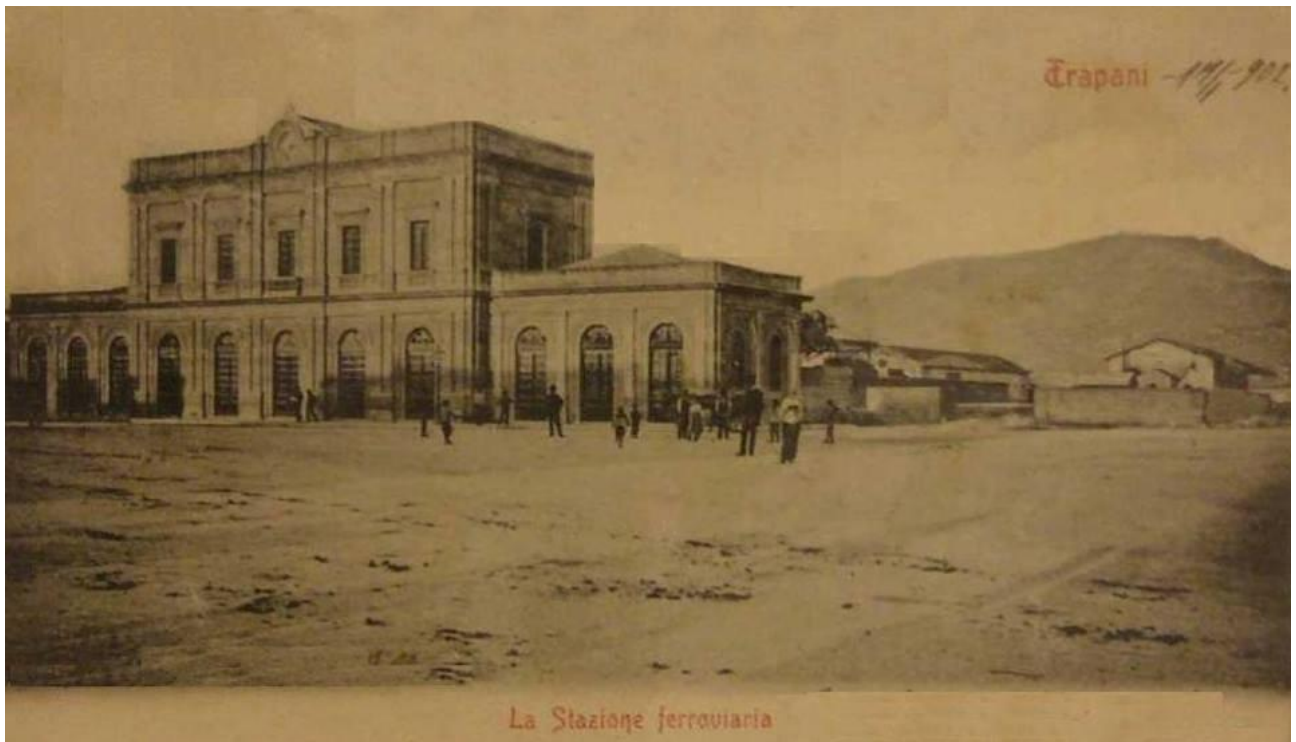


## Stazione Ferroviaria

La Stazione Ferroviaria venne inaugurata nel 1880 ed il tracciato iniziale fu realizzato colmando alcune saline che si trovavano nella zona posta a sud-est fuori città



Trapani - Stazione Ferroviaria



Stazione ferroviaria vista da due diverse prospettive (Gruppo Facebook "Le nostre origini")

