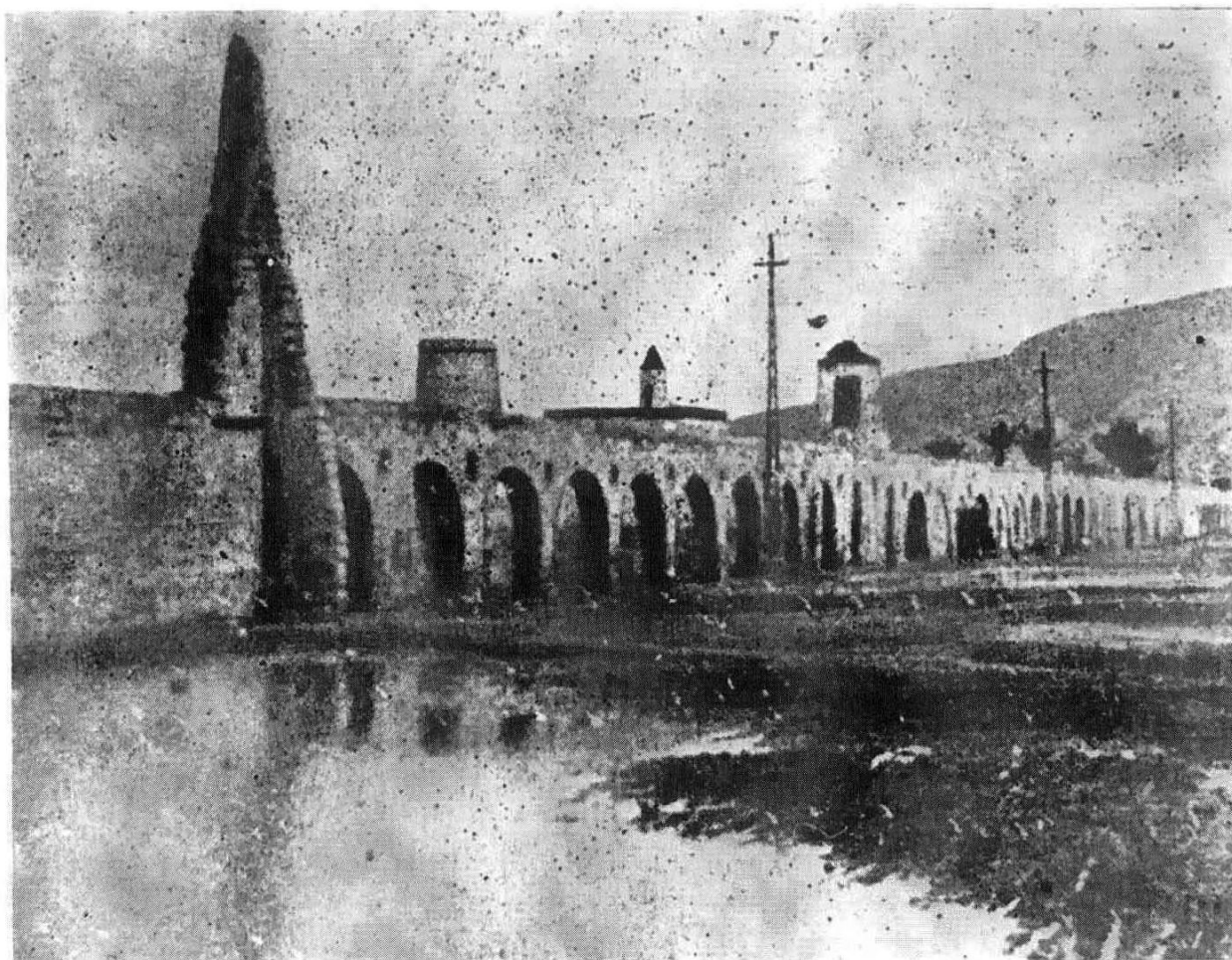


Via Archi

L'acqua proveniente dalla sorgente Chiaramosta sulle pendici di Erice veniva veicolata in città attraverso un acquedotto che nella sua parte terminale correva su una lunga fila di archi, in quanto quella zona di terreno veniva invasa frequentemente da acqua salmastra. Gli archi poi sono stati demoliti ma la denominazione è rimasta.



L'immagine mostra la sequenza degli archi. Sulla sinistra si osserva la Via dell'Annunziata.



Resti di archi dell'acquedotto di Bonagia

(La foto è tratta dal vol di CARLO GUIDA: Trapani durante il governo del Viceré Giovanni de Vega (1547-1557))

Visione ravvicinata degli archi. La foto è ripresa da un lavoro di Carlo Guida