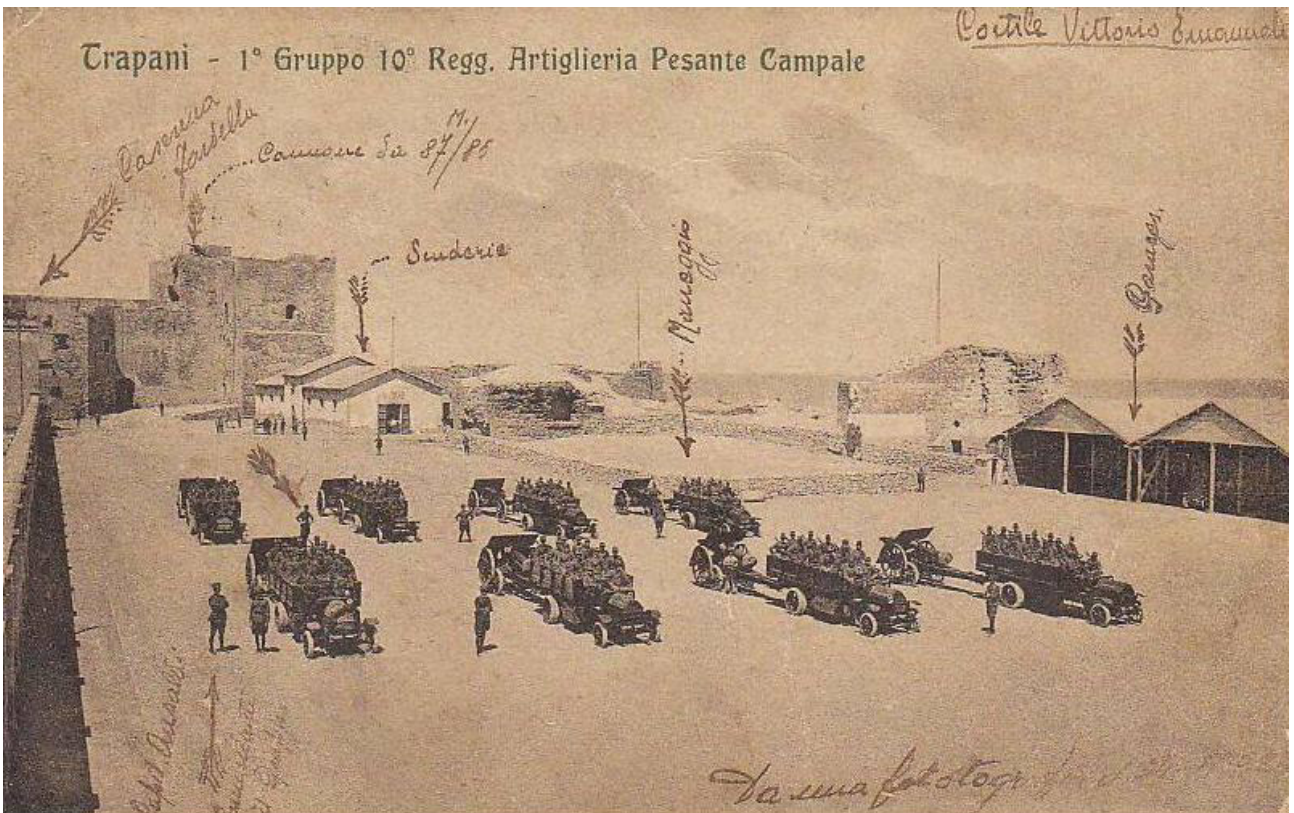
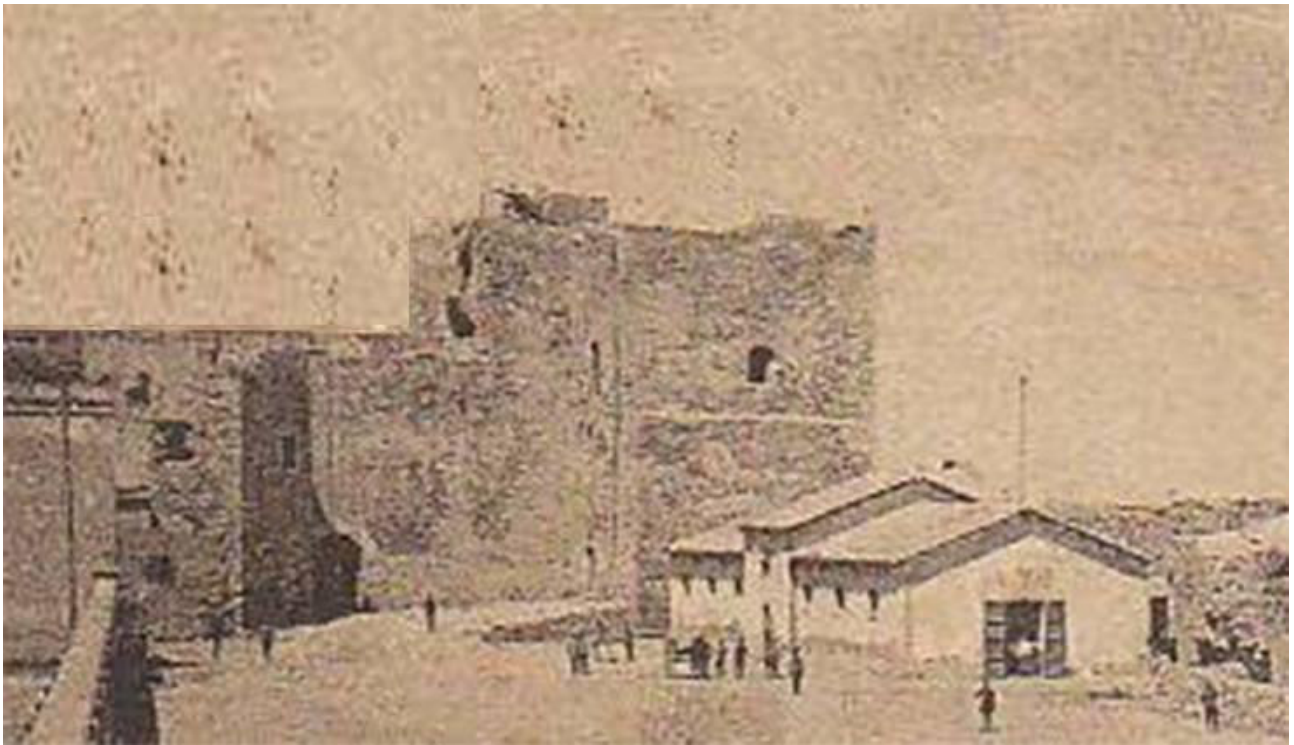


Caserma Garibaldi



**In alto: la Caserma Garibaldi con la statua di Vittorio Emanuele II
(collezione Aldo Giacalone)**

**In basso a sinistra: visione laterale della caserma da Palazzo D'Ali; a destra, visione frontale,
con l'antistante giardino ed (appena visibile) il monumento a Vittorio Emanuele
(da Internet)**



Vista delle mura del Castello di Terra dalla Caserma Garibaldi
(Collezione Tonino Perrera)