



LINEA SEGESTA-TRAPANI: VIADOTTO A 16 LUCI DA M. 15 CIASCUNA SUL FIUME KAGGERA

LA “ DIRETTISSIMA ”

TRAPANI-SEGESTA-ALCAMO-PALERMO

La linea Trapani-Segesta-Alcamo, a scartamento ordinario, che si sta completando per l'apertura all'esercizio nel prossimo agosto, con l'attesa venuta di S. E. il Capo del Governo in Sicilia, è un'opera che più d'ogni altra merita di essere definita « fascista », così per il fervore di attuazione come per la tenacissima volontà con cui è stato condotto l'accelerato ritmo di esecuzione. Essa permetterà di abbreviare il lungo attuale percorso della « Palermo-Marsala-Trapani » di ben 75 chilometri; il che viene a dare a questa linea il carattere di *direttissima* « Palermo-Trapani ».

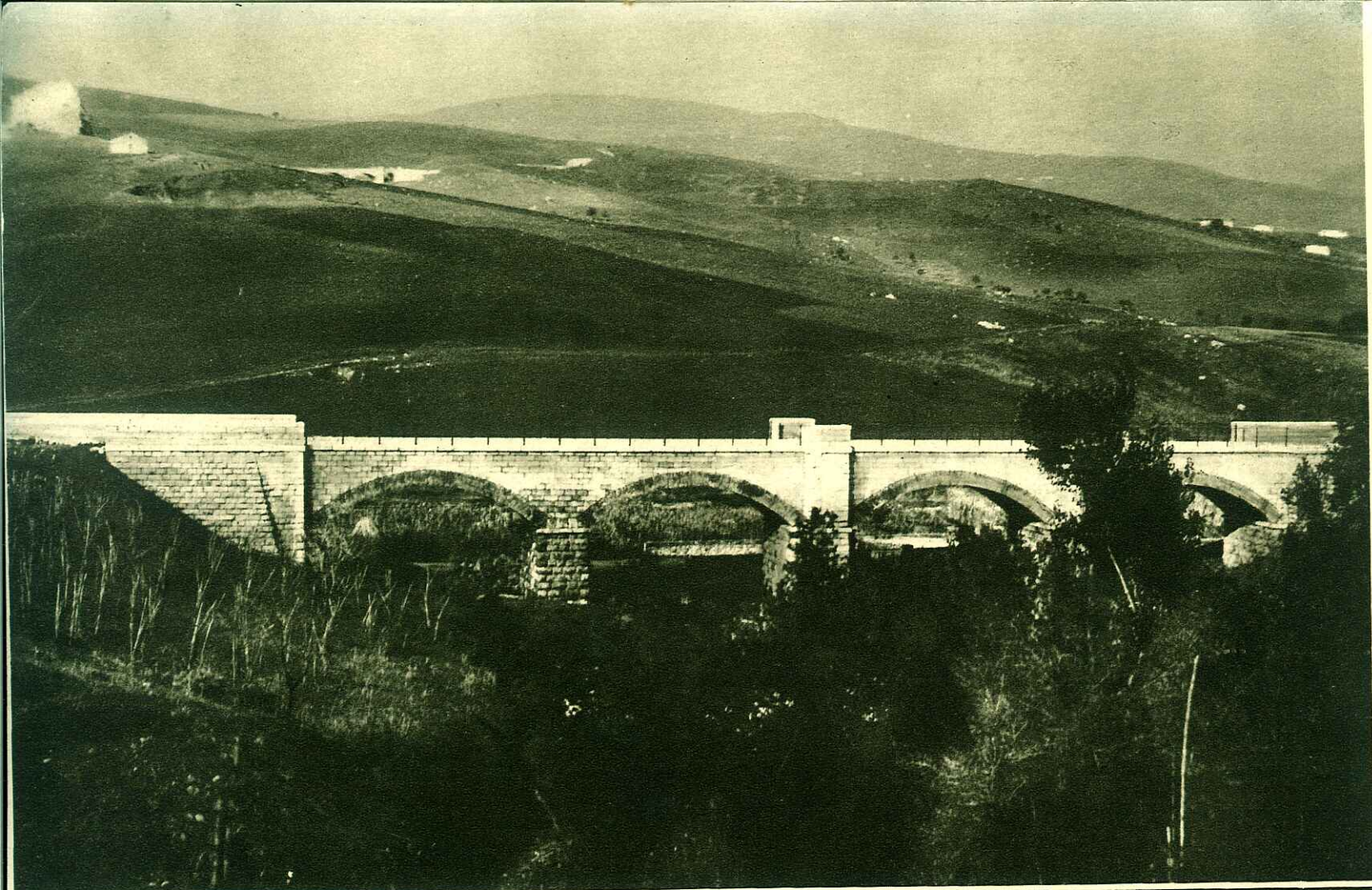
Essa è lunga chilometri 48 circa ed è costruita con tutti i più moderni accorgimenti tecnici per consentire le maggiori velocità; ha lunghi rettifili e curve di raggio mai inferiore ai 500 metri. La massima pendenza, in alcuni tratti, è del 17 per mille.

Attraversa regioni amene ed ubertose, in un paesaggio oltremodo ridente, di suggestiva bellezza, allacciando le più celebrate vestigia monumentali dell'antichità e dell'evo a noi prossimo, a testimoniare secoli di storia e di gloria: il Tempio e il Tea-

tro di Segesta, il monumento ai Caduti di Calatufimi nella grande epopea garibaldina, le superbe vestigia di Erice (Monte S. Giuliano), cosicchè, ai requisiti tecnici importantissimi, la linea aggiunge i pregi turistici e panoramici, i vantaggi commerciali ed industriali e, più ancora, costituisce una importante arteria strategica che, prolungata (come è allo studio) sino a Catania, costituirà la dorsale interna più sicura e più breve tra l'oriente e l'occidente della Sicilia.

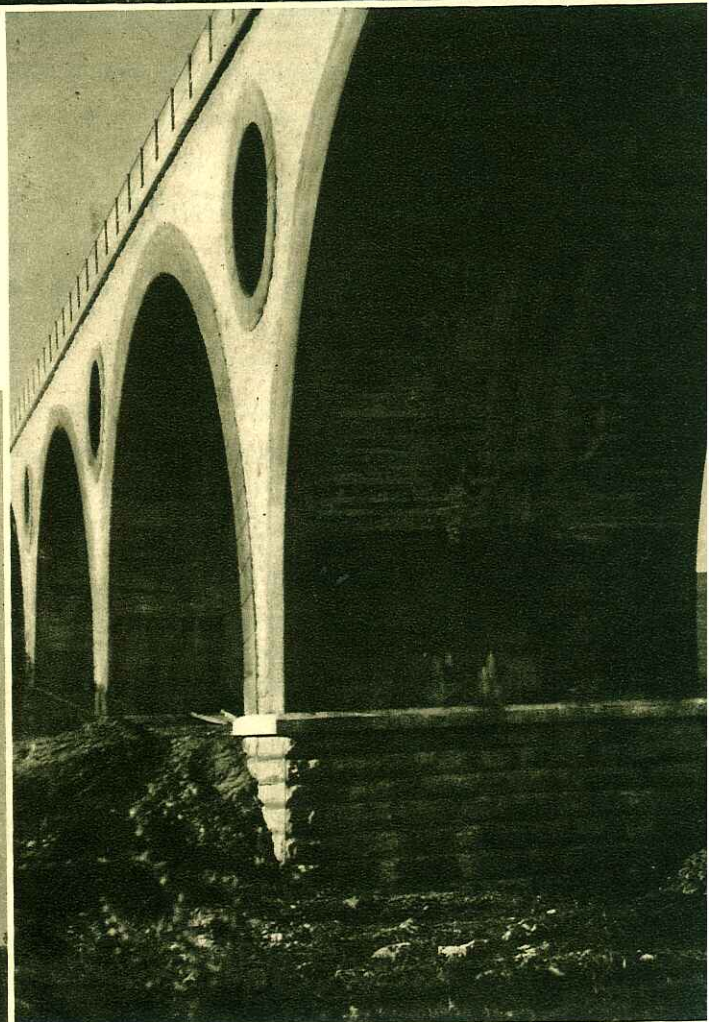
Tecnicamente la linea è ricca di grandiose ed armoniche opere d'arte, viadotti di lunghezze varie a molte luci da 15 metri ciascuna, gallerie, di cui la più importante, nelle viscere del Monte Barbaro, della lunghezza di 1.620 metri sottopassa proprio il Teatro di Segesta, ed infine, di una miriade di opere minori, come ponticelli, cavalcavia, sottovia, acquedotti, nonchè di leggiadre ed aggraziate stazioni e ridenti case cantoniere.

Rimarchevole tra le Stazioni, per la sua semplice e moderna architettura *novecento*, sarà quella dei Monumenti, presso il Tempio di Segesta, fornita di

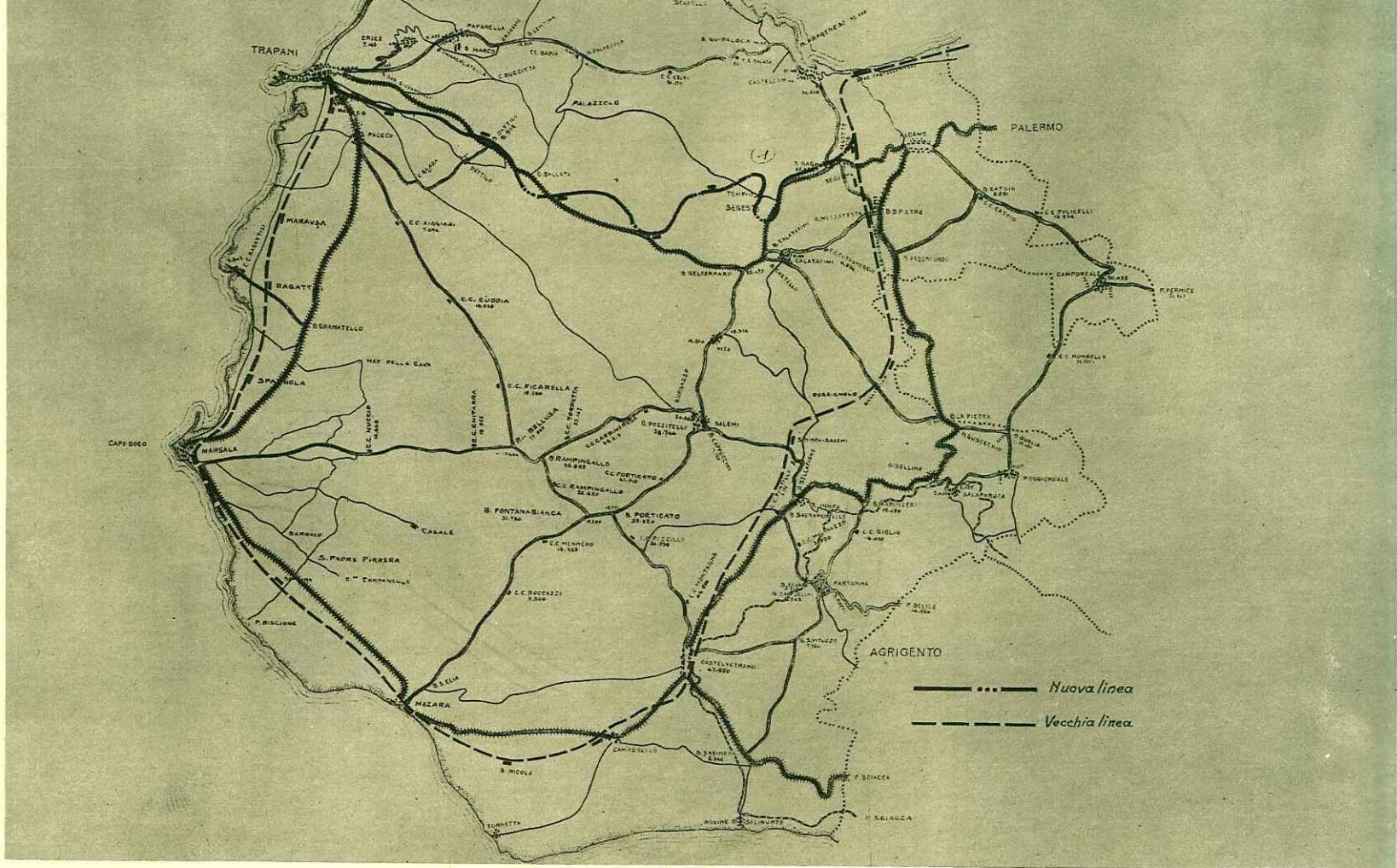


LINEA TRAPANI-ALCAMO: VIADOTTO A 4 LUCI (ARCHI RIBAS-
SATI) DA M. 15 CIASCUNA IN PROSSIMITÀ DELLA STAZIONE DI
KAGGERA.

LINEA TRAPANI-ALCAMO: DETTAGLIO DEL GRANDE
VIADOTTO SUL KAGGERA.



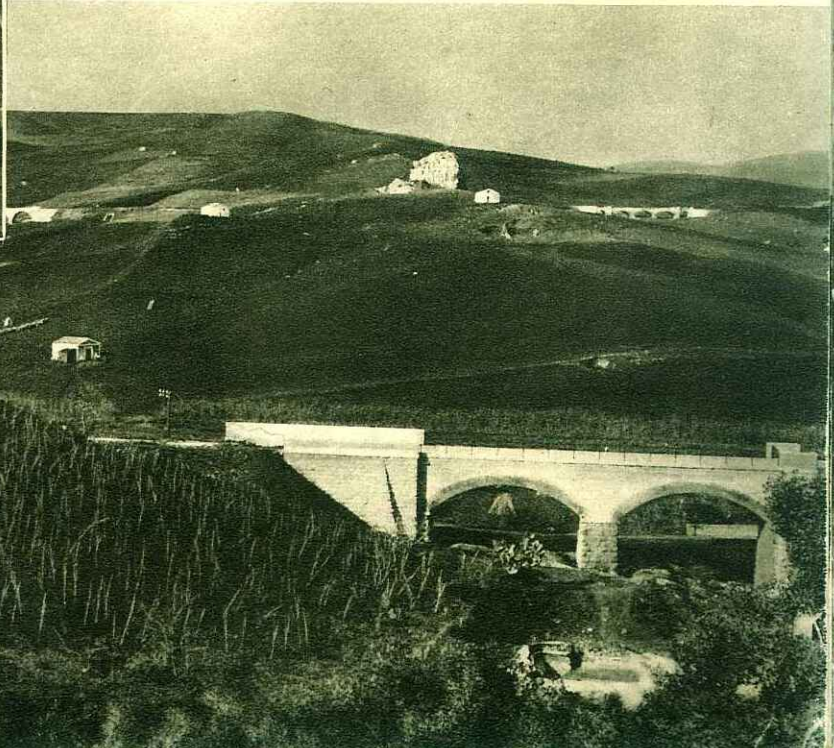
LINEA TRAPANI-ALCAMO: DETTAGLIO DEL VIADOTTO
A 16 LUCI SUL FIUME KAGGERA.



LA NUOVA DIRETTISSIMA TRAPANI-PALERMO.



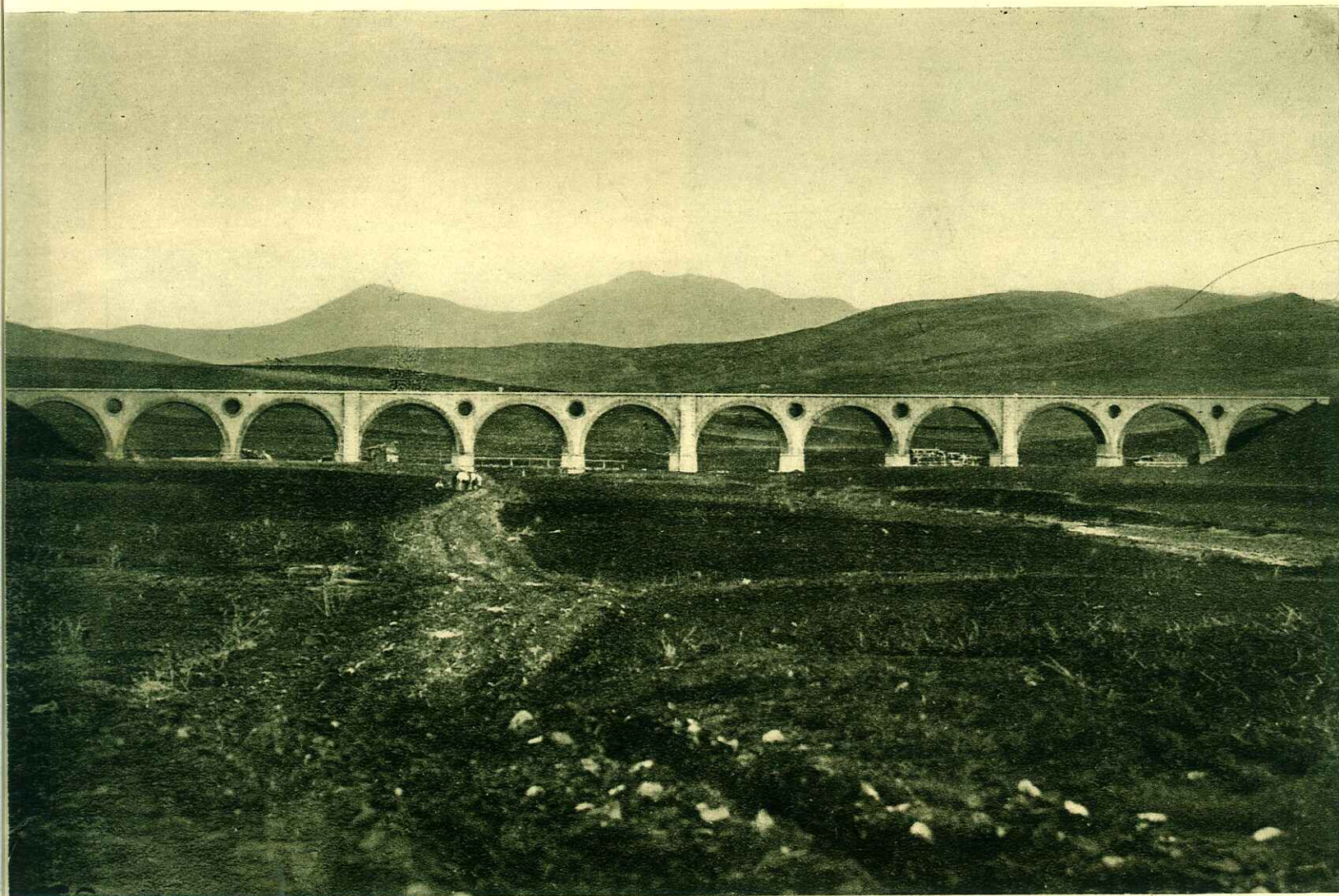
LINEA TRAPANI-ALCAMO: UNA GALLERIA ARTIFICIALE E DEVIAZIONE DELLA STRADA NAZIONALE PALERMO-TRAPANI



LINEA TRAPANI-ALCAMO: VISTA DI DUE VIADOTTI DA MONTE DEL VIADOTTO A 4 LUCI.



LINEA-TRAPANI-ALCAMO : UN VIADOTTO INTERMEDIO



LINEA TRAPANI-ALCAMO : VIADOTTO A 12 LUCI DI M. 15 CIASCUNA IN CONTRADA BIUNARA.



LINEA TRAPANI ALCAMO : VIADOTTO A 11 LUCI DA M. 15 CIASCUNA (2° ATTRAVERSAMENTO FIUME KAGGERA) ED IMBOCCO DELLA GALLERIA DI MONTE BARBARO, SUL CULMINE DEL QUALE TROVASI L'ANFITEATRO DI SEGESTA



LINEA TRAPANI-ALCAMO : UNA GRANDE CURVA (RILEVATO E VIADOTTO)

LINEA TRAPANI-ALCAMO : SOTTOVIA PER LO ATTRAVERSAMENTO DELLA STRADA NAZIONALE PALERMO-TRAPANI PRESSO FULGATORE





LINEA TRAPANI-ALCAMO : VISTA DELLA LINEA CASA CANTONIERA E CAVALCAVIA TRA FULGATORE E NAPOLA



LINEA TRAPANI-ALCAMO : IMBOCCO PALERMO
DELLA GALLERIA FULGATORE

modernissimi conforti e molto invitante per i turisti nazionali ed internazionali che la frequenteranno.

L'intera linea, voluta dal Duce e che da lui sarà inaugurata, si sta ora completando con ritmo accelerato, lavorando giorno e notte con tre turni di operai.

Allo scopo poi di intensificare e sviluppare i lavori anche di notte, sono state impiantate una linea provvisoria elettrica ad alta tensione ed una rete a bassa tensione, per azionare i molteplici macchinari impegnati nella costruzione ed illuminazione dei cantieri nella zona più importante, all'innesto, cioè, con la linea esistente, dove sorgerà la grande Stazione di smistamento di Segesta (Alcamo).

In atto vi sono impiegati più di 6.000 operai e tutti i più svariati mezzi di trasporto per portare sui cantieri, in costante avanzamento, materiali e materie prime. Il costo completo della linea, ad

opera finita, compreso l'armamento e tutti gli impianti, raggiungerà la somma di circa 120 milioni di lire.

I lavori di quest'opera imponente sono condotti, con una mirabile organizzazione tecnica e con spirito di fervorosa febbrile realizzazione, dalla Soc. An. Costruzioni Esercizio Ferrovie « C.E.F. » con sede tecnica ed amministrativa a Palermo. Di essa sono animatori instancabili il Gr. Uff. Ing. Gualdi, Presidente; l'Amministratore Delegato, Ing. Pietro Martignoni; l'Avv. Giuseppe Romano; l'ingegnere Francesco Monastero e tanti altri di cui ci sfugge il nome.

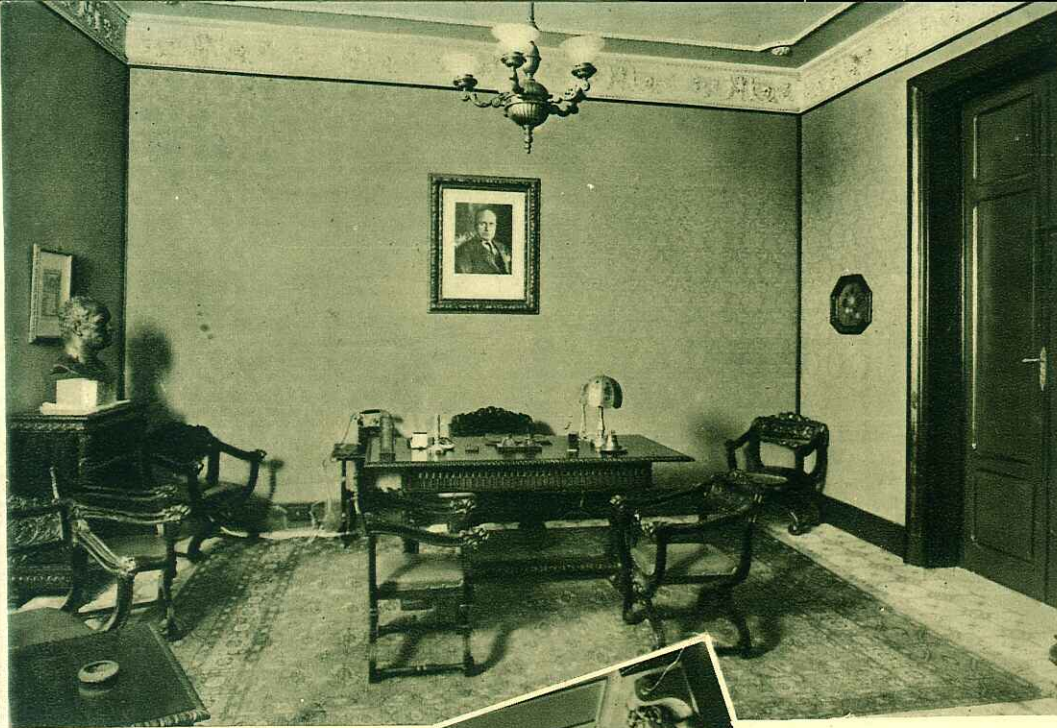
Alla data prefissata la linea sarà pronta. Nessuno tradirà l'impegno assunto. Lo stile fascista è nei realizzatori, animati e sorretti dallo spirito volitivo del Prefetto della Provincia S. E. Dompieri, suscitatore instancabile delle risorse di questo estremo lembo di Patria e delle virtù della laboriosa gente che lo popola e lo avvia alla rinascita.



LINEA TRAPANI-ALCAMO: DETTAGLIO DEL VIADOTTO A 4 LUCI IN PROSSIMITÀ DELLA STAZIONE DI KAGGERA



LINEA TRAPANI-ALCAMO: LA STAZIONE DI NAPOLA VISTA ATTRAVERSO UN CAVALCAVIA



SEDE DEL CONSIGLIO
PROVINCIALE
DELL'ECONOMIA
CORPORATIVA

