



ERICE - CAMPO SPORTIVO : PALESTRA GINNASTICA

ERICE

L'educazione fisica della gioventù è stata curata dalle Amministrazioni locali con vera passione fascista: non sono stati risparmiati sacrifici, né lesinati i mezzi per la costruzione di un Campo Sportivo, ove, alla Palestra interna, spaziosa e piena di luce, fanno ala i spogliatoi e vani accessori ed una pista per tutte le manifestazioni ginniche, con area utile di 300 mq. Alla non lieve spesa, sostenuta dal Comune, ha contribuito l'O.N.B.

Alla pendici di Erice sono sorti due edifici: uno in Frazione *S. Marco* ed uno in Frazione *Fico*, mentre un altro edificio è sorto nella lontana Frazione di *Ballata*. La spesa per queste opere, ascesa a circa un milione di lire, è stata affrontata dal Comune mediante mutui contratti con la Cassa DD. PP. e col concorso di legge concesso dallo Stato.

L'acquedotto *Fontana Rossa* è di recentissima costruzione. L'acqua è sollevata dalla sorgente denominata appunto *Fontana Rossa*.

Ma l'attività dell'Amministrazione Comunale Fascista non si è limitata soltanto all'attuazione delle opere ricordate. Essa ha curato anche la viabilità cittadina ed i servizi pubblici in genere, senza negligenza neppure la bonifica urbana con sventramenti e sistemazioni opportune. Ricordiamo il meraviglioso Viale del Littorio, una delle più belle e suggestive passeggiate da cui possono ammirarsi gli incantevoli panorami circostanti. Citare tutte le opere di abbellimento cittadino sarebbe lungo. Erice accoglie oggi il forestiero con un nuovo volto, tutto grazia, aria, luce e visuali superbe, nelle palpitanti testimonianze di un passato colmo di eventi e carico di storia, chè

*« Allora in cima
de l'Ericino giogo il gran delubro
sorse a Venere Idalia ».*

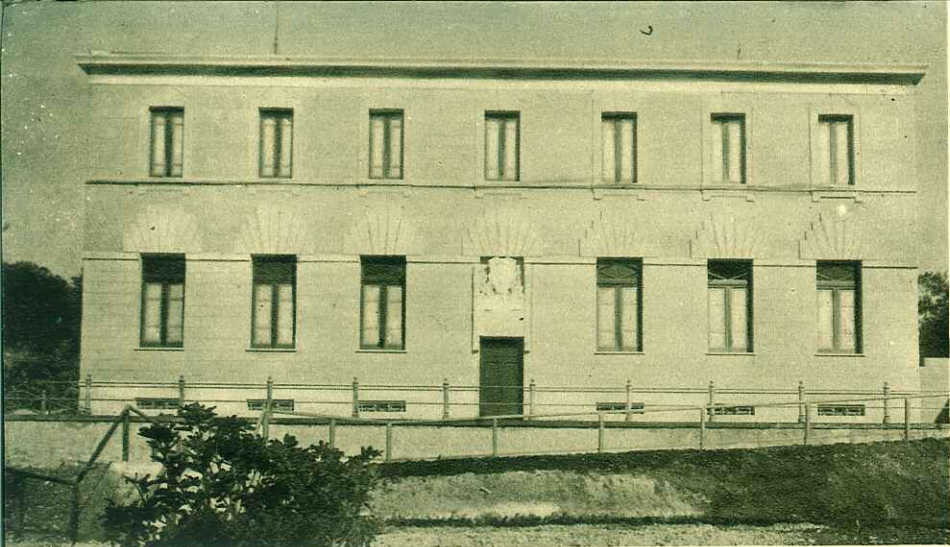
(VIRGILIO)

EDIFICIO SCOLASTICO DELLA FRAZIONE FICO



EDIFICIO SCOLASTICO DELLA FRAZIONE BALLATA





EDIFICIO SCOLASTICO DELLA FRAZIONE S. MARCO



ACQUEDOTTO CIVICO - EDIFICIO DI PRESA A FONTANAROSSA

Convitto "Sales".

Tra le opere più importanti realizzate dal Comune, è da annoverare la sistemazione edilizia del Convitto « Sales ».

Fondato nel 1901, questo Istituto di educazione può, ora, considerarsi uno tra i più rinomati della Sicilia. Per la sua posizione incantevole, circondato da magnifiche pinete, è particolarmente adatto al soggiorno dei piccoli che, dall'aria salubre di montagna, traggono incommensurabile vantaggio per la sanità del loro corpo.

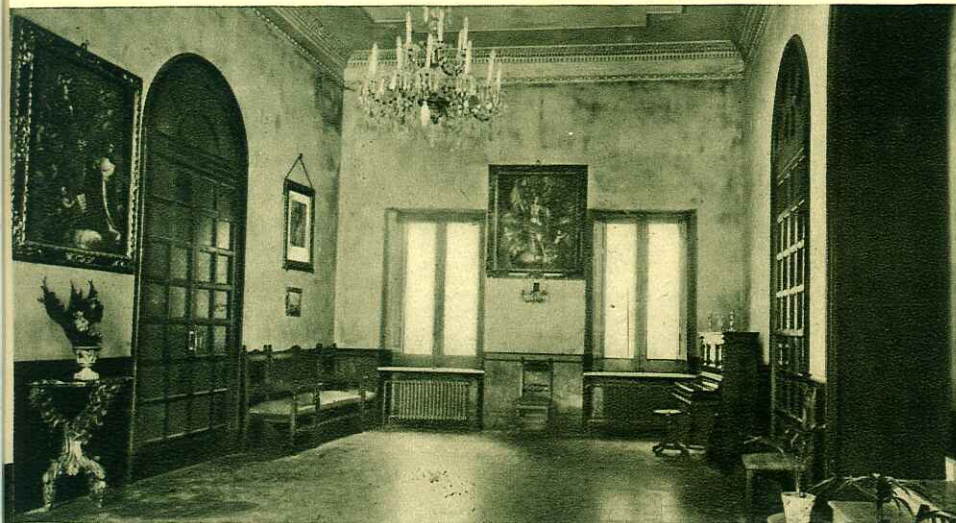
L'edificio, completamente riattato, ha tutte le comodità necessarie al soggiorno dei convittori; ampi ed arieggiati dormitori, magnifiche sale da studio e da giuoco, spaziosa palestra, corridoi lumi-

nosi, infermerie, ed anche una magnifica Cappella settecentesca, che è una pregevole opera d'arte. Ma più che i locali valgono le tradizioni di studio, di rettitudine, di austera e rigida educazione che gli alunni ricevono quotidianamente in questo Istituto.

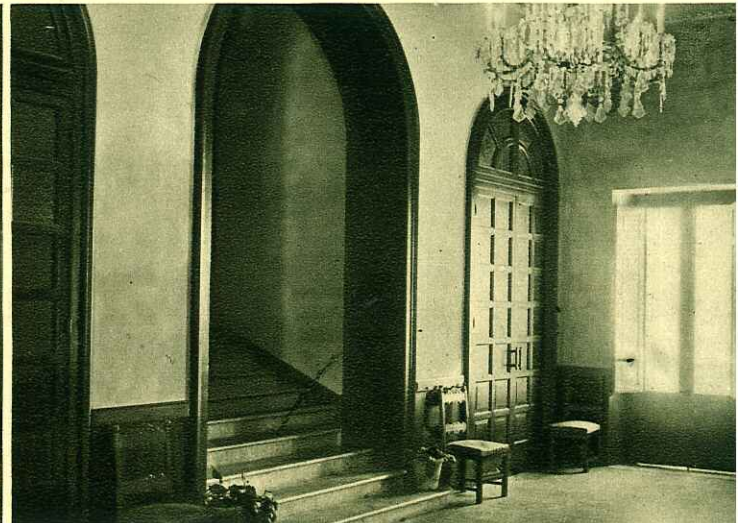
Erice considera il Convitto « Sales » come una delle istituzioni basilari della sua esistenza e delle sue tradizioni culturali, e non permetterà mai che esse vengano trascurate o sorpassate. E non è senza significato che in questa millenaria Erice, che vide le gesta di Enea e sentì i canti di Tocrilo, che vide le puniche battaglie e le vittorie romane, in questa antichissima Erice, prosperi un Istituto di Educazione dove le fresche generazioni del Littorio temprano lo spirito ed i muscoli nel culto e per le fortune della Patria imperiale.

CONVITTO « SALES » - SALA DI RICEVIMENTO

CONVITTO « SALES » - SALA DI UDIENZA



CONVITTO « SALES » - UNA SALA DA STUDIO



CONVITTO « SALES » - UN DORMITORIO

