

MAZARA DEL VALLO



MAZARA DEL VALLO - PONTE IN CEMENTO ARMATO SUL FIUME MAZARO

Chi torna a Mazara del Vallo dopo una assenza di dieci anni, vi trova, superbi e splendenti, i segni della civiltà littoria.

Ecco un bel ponte in cemento armato, con campata di 46 metri, che ardito scavalca il fiume *Mazaro*, ed ecco anche la nuova strada di accesso allo stesso ponte. Quest'opera è stata condotta a termine nel 1928 ed è costata lire 1.130.000, di cui il 53,75 per cento a carico dello Stato, il 17,95 per cento a carico della Provincia ed il 28,30 a carico del Comune.

Il vecchio acquedotto, con rete esterna di argilla, non presentava più alcuna garanzia di potabilità. Il nuovo è stato ultimato nel 1934. Ha la portata di 26 litri/secondo, pari a quasi 100 litri al giorno per ognuno degli abitanti serviti. La condotta adduttrice è in *eternit* da 275 e 250 mm.; essa segue parallelamente il *Mazaro* per 2 km. poi devia verso l'abitato a sud-est. La rete interna di distribuzione è in acciaio Mannesmann ed ha uno sviluppo che tocca i 25 km. Il manufatto principale è il serbatoio seminterrato, a due vasche, con casa del

custode. L'opera è costata L. 3.060.000 (contributo statale negli interessi).

Bella mostra fanno i due sontuosi edifici scolastici — uno per le Scuole primarie maschili ed uno per quelle femminili — costruiti nel 1933-34, con una spesa di L. 2.912.000 (contributo statale negli interessi).

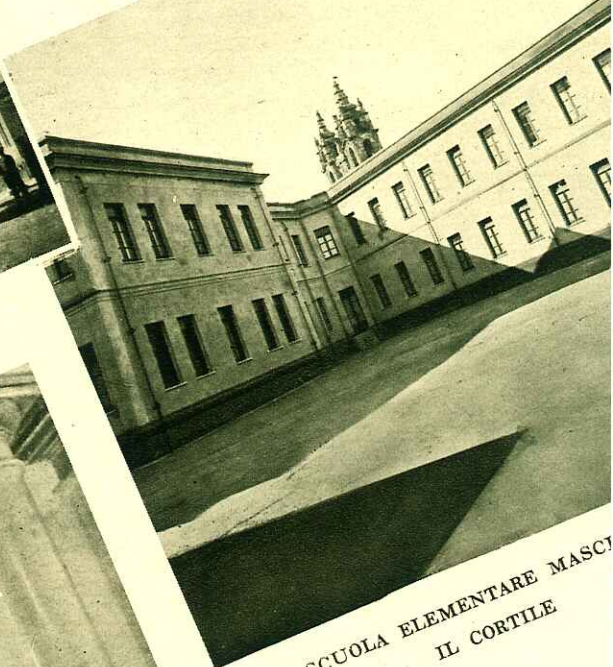
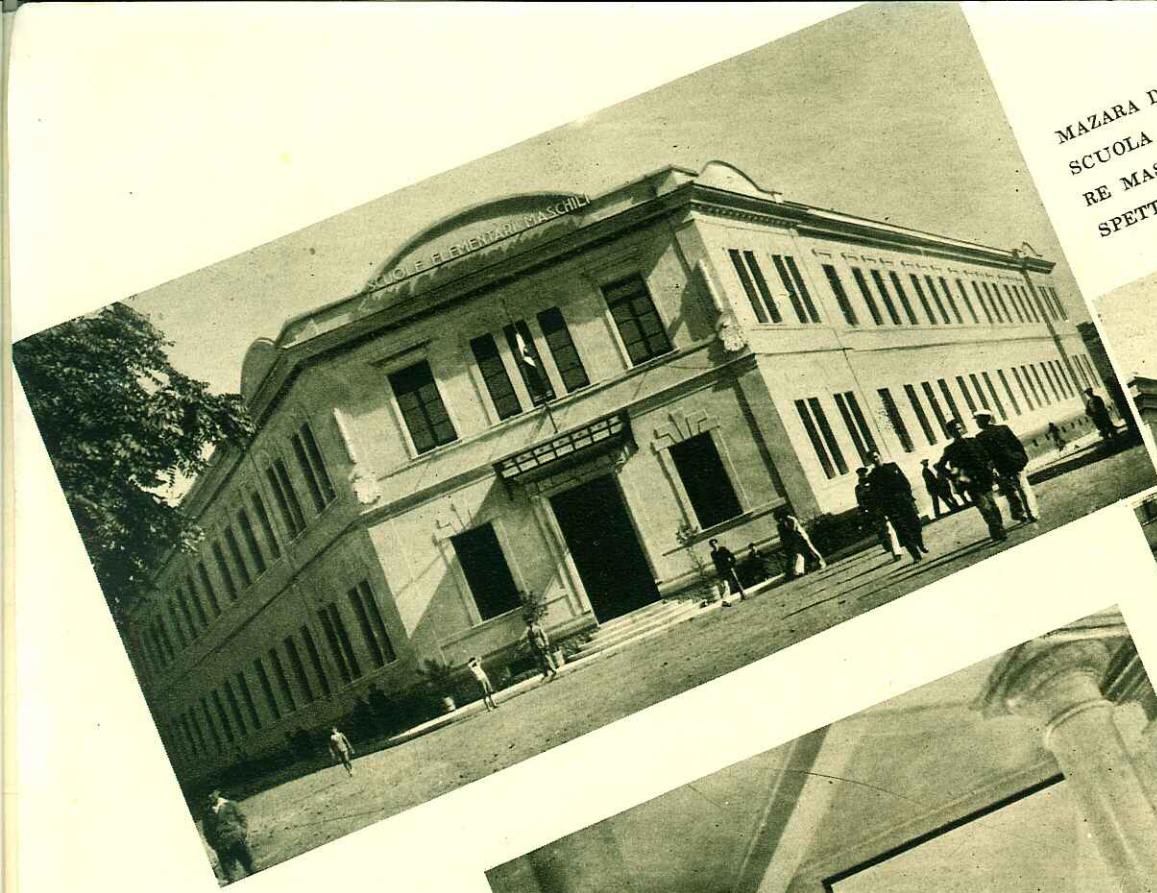
Ed ecco la ben attrezzata Casa del Latte, costruita nei primi mesi del 1937-XV, costata Lire 170.000 a totale carico del Comune.

L'attività realizzatrice della Podesteria continua. Tutti i problemi cittadini vengono seguiti e risolti fascisticamente allo scopo di dare una perfetta organizzazione ai servizi pubblici ed un aspetto sempre più consono alle moderne esigenze di una città che vive e prospera in uno stadio di civiltà avanzatissima. Mazara non è più quella del 1922. Fra cinque anni essa avrà raggiunto altre tappe del suo cammino. Ne sono garanzia lo spirito animatore degli uomini che ne tengono le sorti e l'anima fascista della sua popolazione, sobria tenace e laboriosa.

ACQUEDOTTO - SERBATOI E CASA DEL CUSTODE



MAZARA DEL VALLO -
SCUOLA ELEMENTA-
RE MASCHILE - PRO-
SPETTO PRINCIPALE

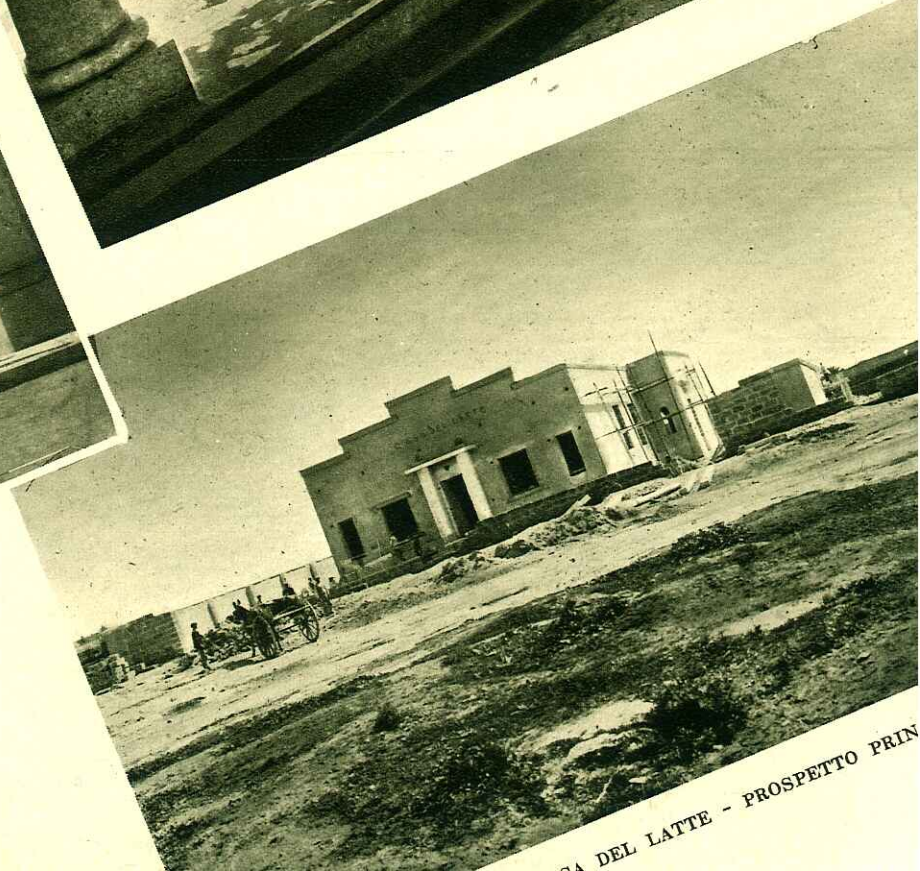
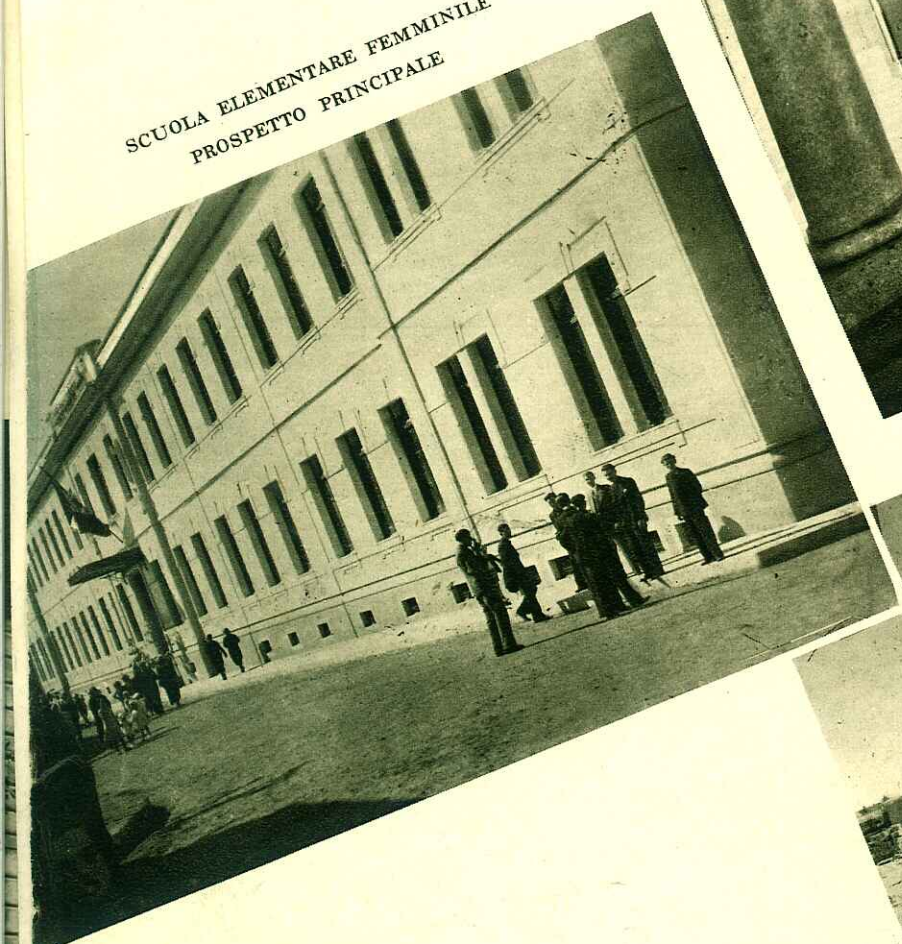


SCUOLA ELEMENTARE MASCHILE
IL CORTILE



SCUOLA ELEMENTARE MASCHILE - I CORRIDORI

SCUOLA ELEMENTARE FEMMINILE
PROSPETTO PRINCIPALE



CASALE DEL LATTE - PROSPETTO PRINCIPALE