

BONIFICA DELIA-NIVOLELLI



INALVEAZIONE ARGINATA DEL TORRENTE DELIA-ARENA

La bonifica *Delia-Nivolelli* riguarda i terreni dell'agro del Comune di Mazara del Vallo, siti nel tratto inferiore del torrente *Delia-Arena*, che va a sboccare nel mare presso l'abitato suddetto. Il bacino imbrifero totale del torrente ha l'estensione di kmq. 315, dei quali 190 superiormente alla stretta della *Trinità*. Inferiormente a tale stretta la valle si allarga presentando il fondo pianeggiante, di cui 1500 Ea allagabili dalle esondazioni delle piene del fiume *Delia*, e 143 Ea, permanentemente paludose, costituenti le paludi dette di *Nivolelli* (*Nivolelli*, *Gazzera* e *Gazzerotto*).

La massima piena del *Delia* è stata calcolata in 422 mc/sec.

Il comprensorio della bonifica ha una superficie di ettari 9146.

Il piano generale di bonifica comprende un complesso di lavori ammontante a L. 18.000.000, e cioè:

- 1) prosciugamento della palude *Nivolelli* con collettori, colatori ed emissario;
- 2) inalveazione con arginature sulle due sponde del torrente *Delia*, dal passo della *Trinità* a mare, per uno sviluppo di circa km. 13;
- 3) inalveazione degli affluenti *Giardinazzo*, *Gazzera*, *Franchina* e *S. Giovanni*;

- 4) strade di bonifica, per uno sviluppo complessivo di km. 22, con tre importanti ponti in cemento armato;

- 5) acquedotto rurale;
- 6) lavori diversi.

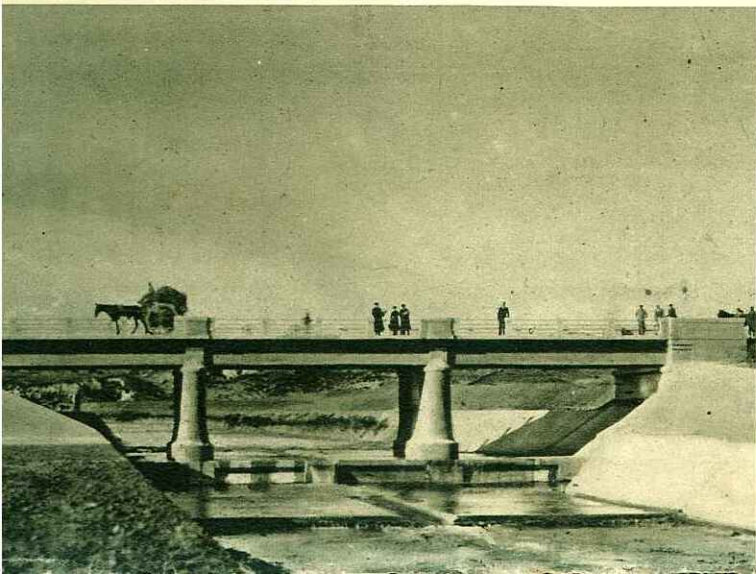
Sono stati finora eseguiti i seguenti lavori per un complesso di spesa di L. 5.000.000:

- a) prosciugamento della palude *Nivolelli*;
- b) inalveazione del torrente *Delia-Arena*, da *Madonna Giovanna* al mare per uno sviluppo di km. 8 circa;
- c) strada di bonifica per km. 1.5;
- d) due ponti in cemento armato;
- e) lavori diversi, briglie, muri di rivestimento, chiaviche, ecc.

I risultati ottenuti con la esecuzione delle opere suddette sono molto soddisfacenti. La palude *Nivolelli* — ettari 70 — è stata integralmente restituita all'agricoltura, mentre i terreni laterali alle arginature del *Delia*, già soggetti a continue inondazioni, sono ora regolarmente coltivati.

Le opere vengono eseguite a cura del Consorzio *Delia-Nivolelli*, sotto l'alta sorveglianza del Genio Civile di Trapani.

PONTE IN CEMENTO ARMATO SULLA STATALE 115
FIUME DELIA



DOPPIA BRIGLIA ALLA CONFLUENZA DEI CANALI
DI NIVOLELLI

