

*Napoleone come Ercole Pacificatore*

Musée national des Châteaux de Malmaison et Bois - Préau - Rueil Malmaison - Parigi



*Ritratto di Madama Gherardi e figlia - Modena (coll. privata)*



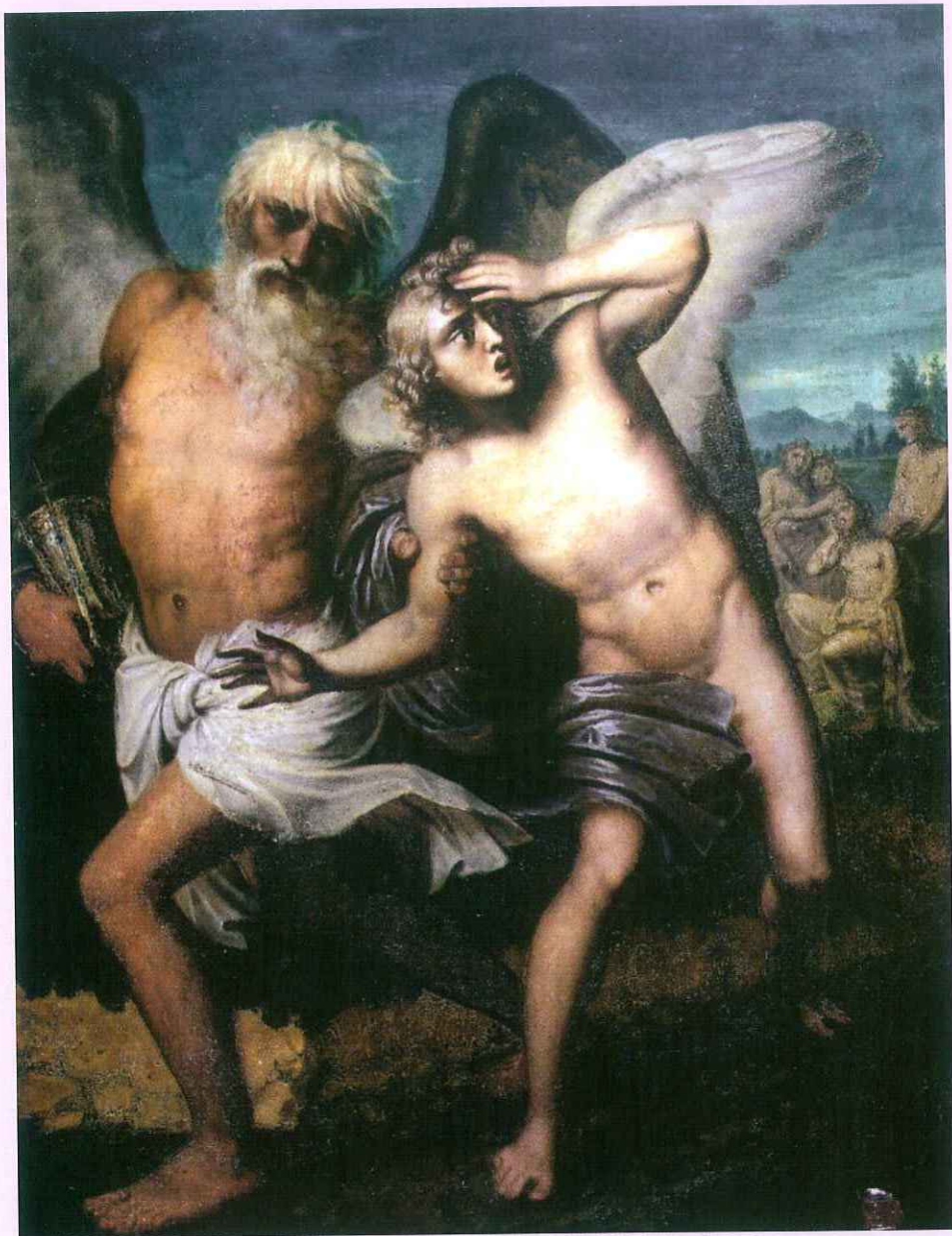


*Morte di Antigone* - Trapani - Museo Regionale "Agostino Pepoli" (magazzini)



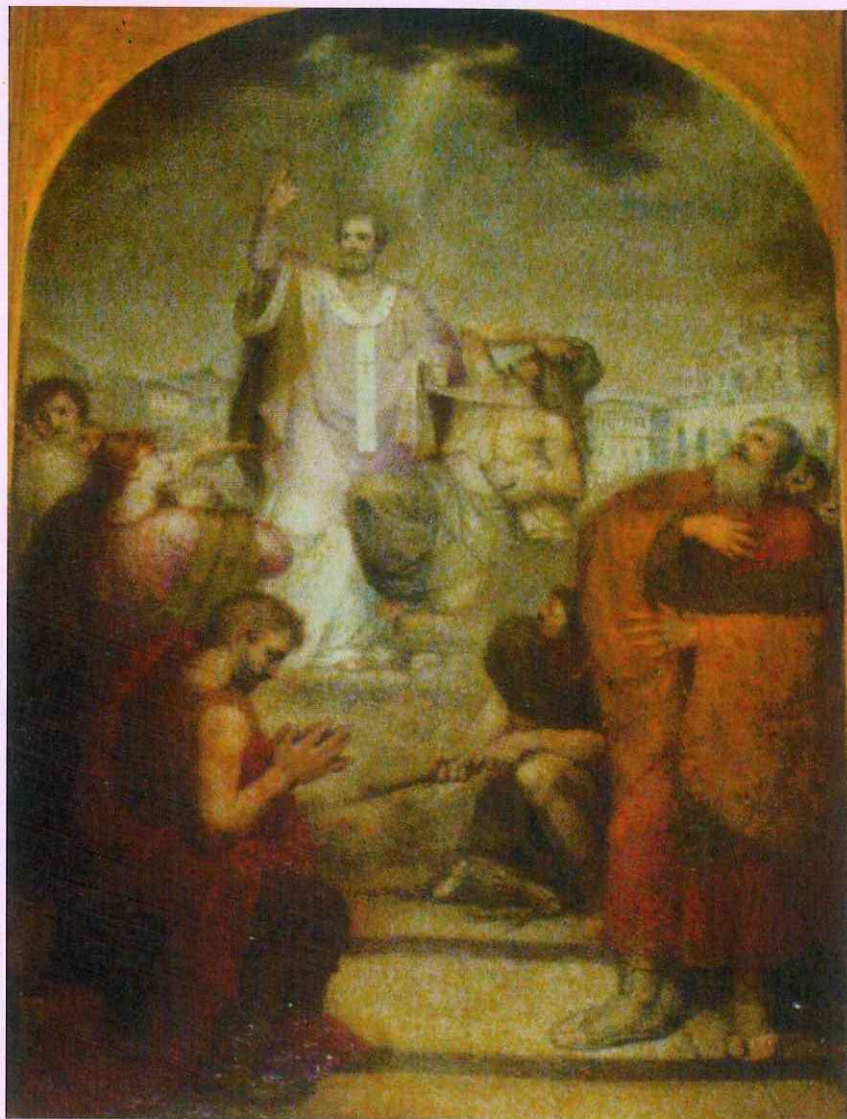
*Morte di Antigone (bozzetto)* - Trapani - Museo Regionale "Agostino Pepoli" (magazzini)





*Il tempo che rapisce il piacere (con particolari)*  
Palermo - Galleria Regionale Palazzo "Abatellis"

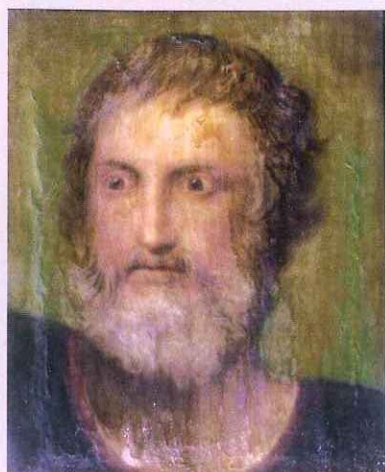




*S. Leone e il mago Eliodoro - Catania - Cattedrale (sagrestia)*



*S. Leone e il mago Eliodoro  
particolare*



*S. Leone - Trapani - Musco Reg.le  
"Agostino Pepoli" (magazzini)*

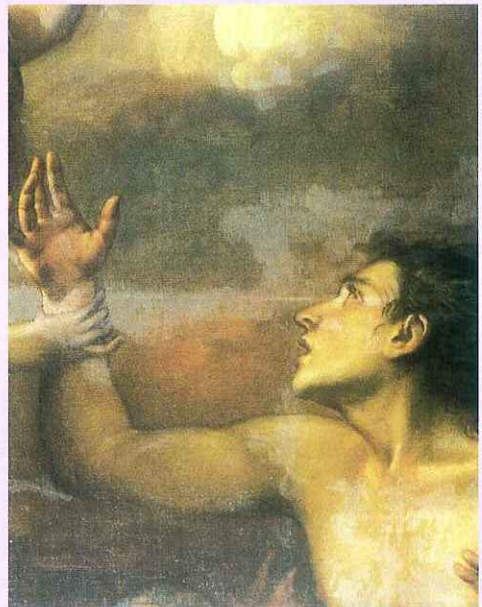
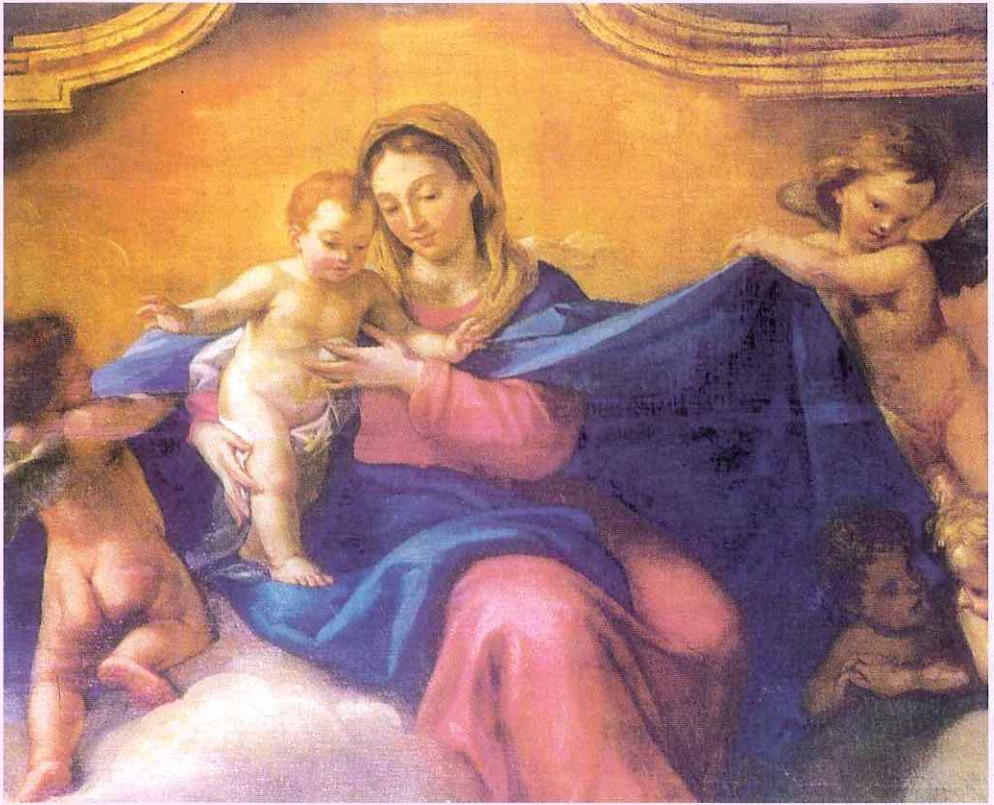


**OPERE ATTRIBUITE A GIUSEPPE ERRANTE**



*Madonna del Suffragio - Civitavecchia - Chiesa dell'Orazione e Morte*



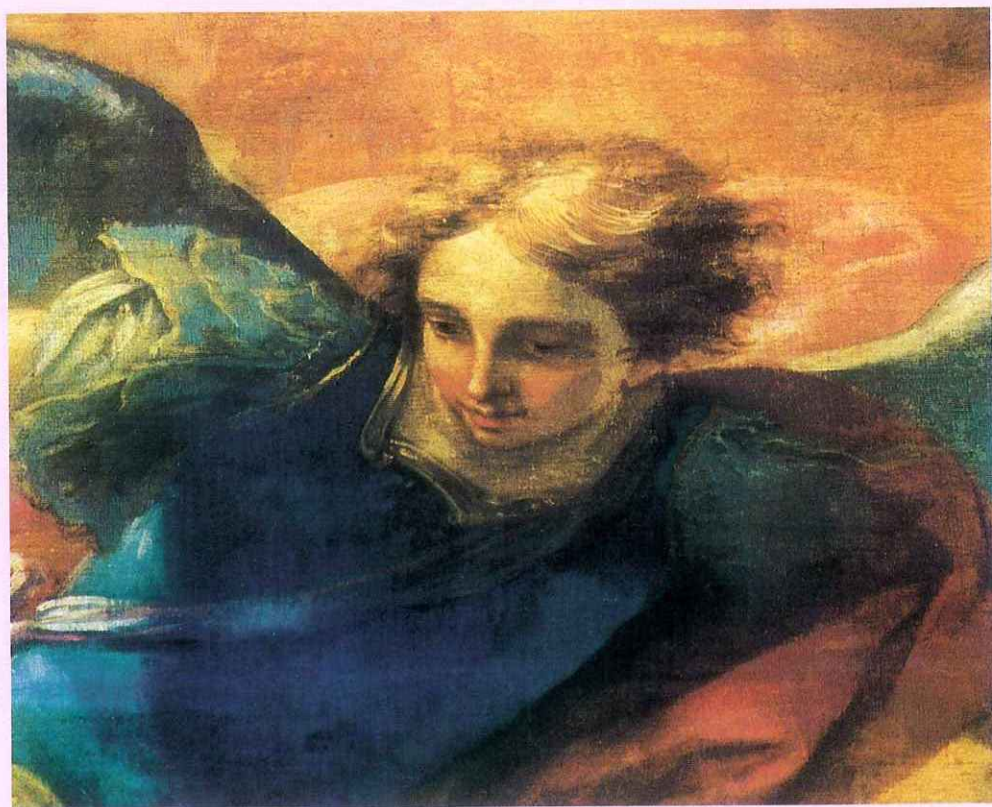


*Madonna del Suffragio (particolari) - Civitavecchia - Chiesa dell'Orazione e Morte*



*S. Michele Arcangelo - Civitavecchia - Chiesa dell'Orazione e Morte*





*S. Michele Arcangelo (particolari) - Civitavecchia - Chiesa dell'Orazione e Morte*





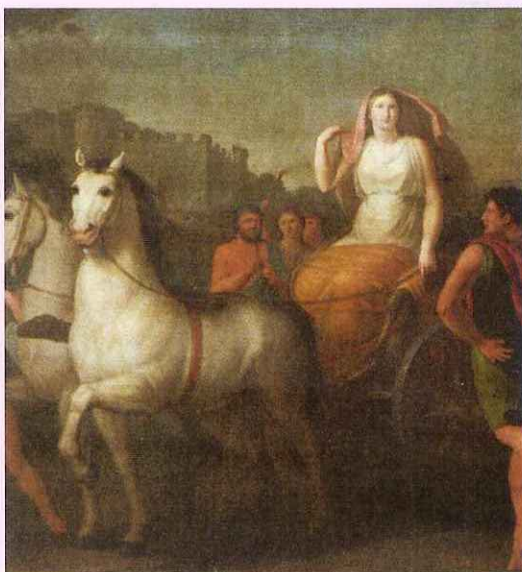
*Madonna con Bambino e San Giuseppe*  
Civitavecchia - Chiesa dell'Orazione e Morte



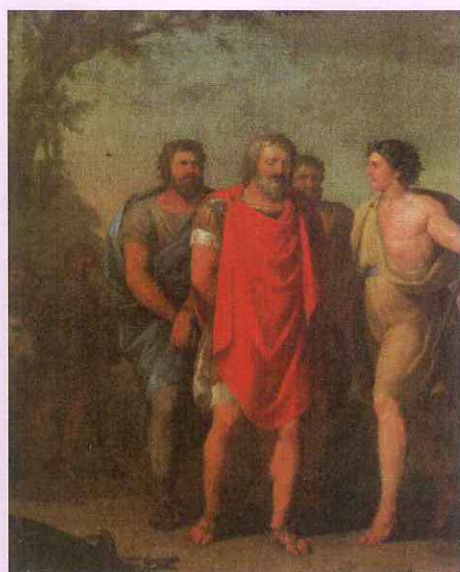
**OPERE I CUI DISEGNI  
SONO ATTRIBUITI A GIUSEPPE ERRANTE**



*Apollo e Chirone - Catania*  
**Palazzo Pedagaggi**



*Selene sul carro - Catania*  
**Palazzo Pedagaggi**



*Apollo Nomio e guerrieri in catene*  
**Catania - Palazzo Pedagaggi**



*Apollo con Ulisse e danzatrici*  
**Catania - Palazzo Pedagaggi**



Sul retro di copertina:

**Giuseppe Patania** - *Ritratto di Giuseppe Errante* - Palermo - Biblioteca Comunale



