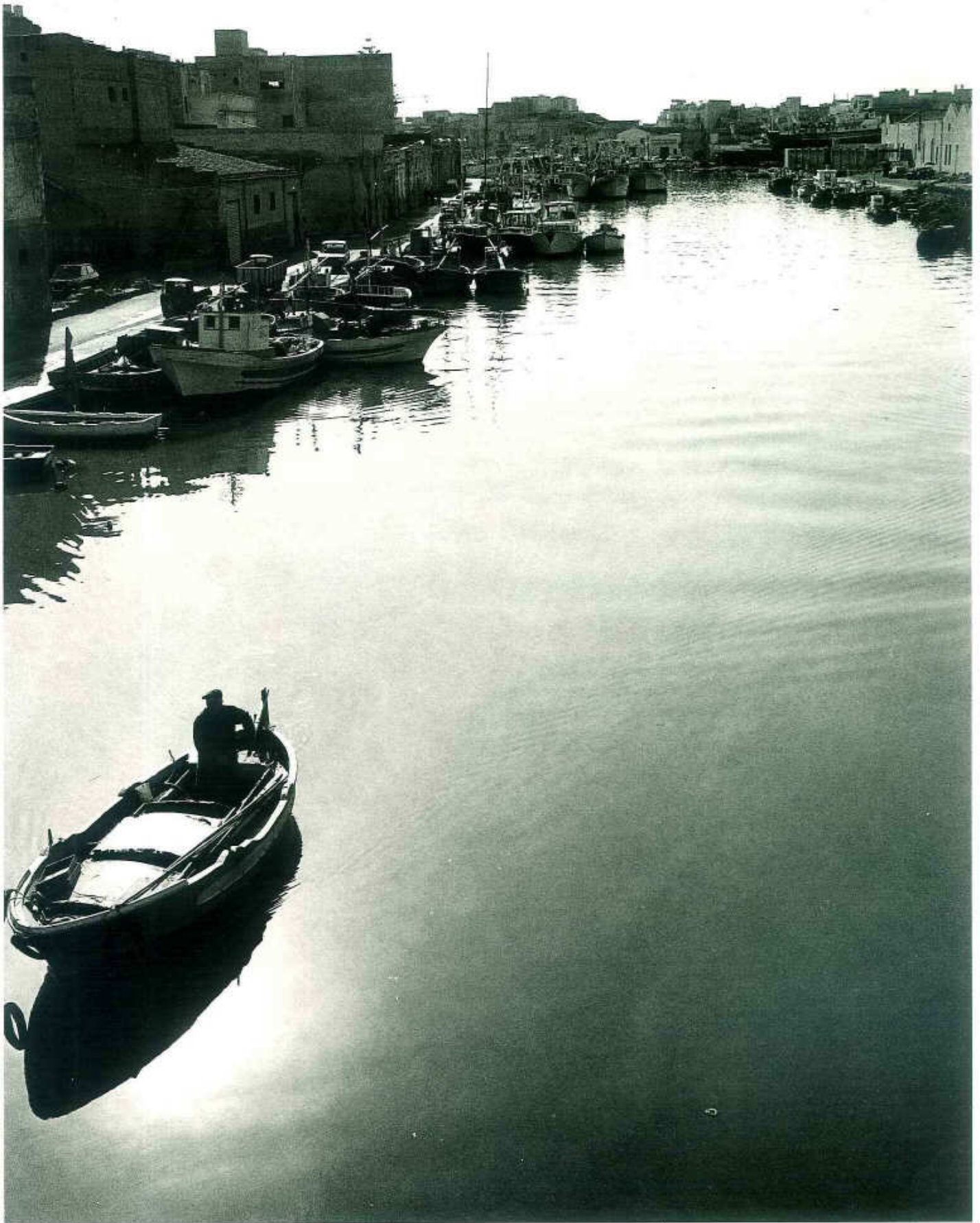




Tav. XLVIII - Mazara del Vallo. Lavoro nei cantieri navali.



Tav. XLIX - Mazara del Vallo. Porto canale.



Tav. L - Mazara del Vallo, Pasta prodotta da opificio industriale.



Tav. LI - Custonaci. Preparazione di pasta casereccia.



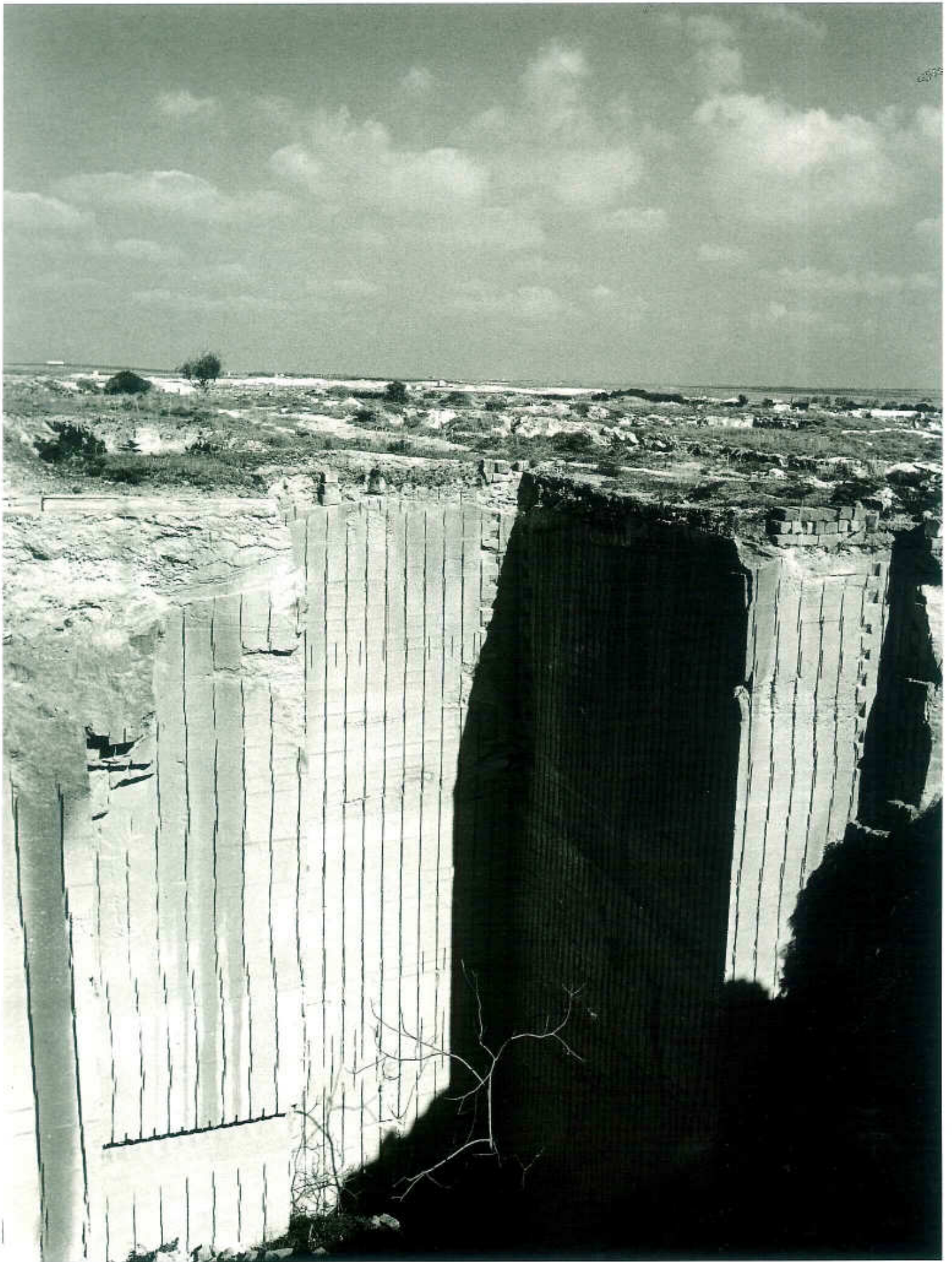
Fav. LII - Mazara del Vallo. Mastro d'arte figulina al tornio.



Tav. LIII - Mazara del Vallo, "Stazzuni",



Tav. LIV - Mazara del Vallo. "Stazzuni".



Tav. LV - Strasatti. *Cave di tufo a Santo Padre delle Perriere.*





Tav. LVI - *Custonaci*. Lo scultore Salvatore Incammisa e una sua opera.



Tav. LVII - Campobello di Mazara. Cave di Cusa.