

Alfredo Cardillo

LE FORME E L'ANIMA



Gabbiano

Olio su tela cm 200 x 70 - (2007)

www.cardilloalfredo.it

E-Mail: cardilloalfredo@libero.it

Cell. 333/5724239

LE FORME E L'ANIMA

Il linguaggio pittorico di Cardillo, con le sue "linee", "forme", "luminosità", si può collocare tra quelli di tipo "realistico", cioè sostanzialmente volto alla rappresentazione del "reale".

La tematica trattata è la realtà, interpretata, riproposta in modo personalizzato ed originale; è una espressione chiara nelle forme decisa nel "colore", originale nella composizione e comunica un messaggio pieno di significati estetici ed emotivi per la cui lettura bisogna conoscerne il codice.

Per l'artista dipingere è un atto creativo che si evolve continuamente, al termine del quale, quanto rappresentato non deve apparire statico, fotografico.

Egli ama infatti raffigurare l'azione dal concepimento al suo manifestarsi con le relative implicazioni figurative come: composizione di elementi, geometrizzazioni, compenetrazioni di piani deformazione di forme e colori. Questo modo pittorico definito dall'artista

NEO-CUBO-FUTURISMO ESPRESSIONISTA

intriga l'osservatore a prescindere dal suo giudizio critico.

LA PITTURA



Contrappunto

Olio su tela

2002

Amazzone

Olio su tela

2006



**Ultima Incursione
Saracena**

Olio su tela

2009

LA SCULTURA



Resurrezione

**Radice
Cipresso**

2000

**Musa del
Mediterraneo**

Marmo

1991-1993



**Venere degli
abissi**

Marmo

1997-1998



LE FORME E L'ANIMA



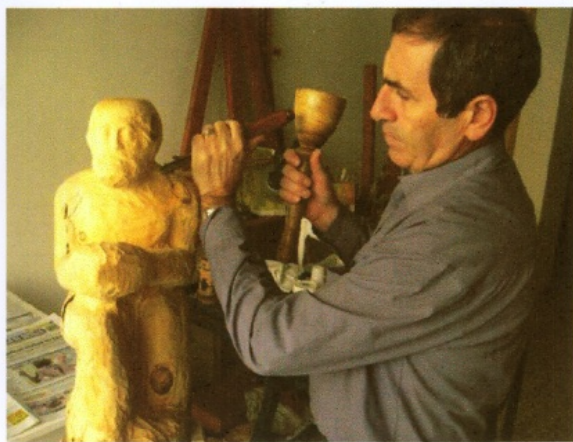
BIOGRAFIA

Cardillo Alfredo, Pittore e Scultore, nato a Trapani il 01/12/1948 dove vive ed opera.

Ha insegnato "Ornato e figura disegnata" nel liceo artistico priv. "A. Carreca" di Trapani.

Dal 1975 al 2008 ha insegnato "Educazione Artistica nella scuola Media Statale.

Sue opere si possono ammirare in diverse collezioni d'arte, ville private, Alberghi, presso il museo Cordici - Pal. Militare di Erice e presso l'azienda di soggiorno e turismo di Erice.



LE FORME E L'ANIMA

MOSTRE

- 1971 - 1973 – “Salerniana” – Erice (TP)
- 1973 - Pers. di Pittura – Pal. Comunale Erice (TP)
- 1973 – Estemporanea Notturna di Pitt. Erice (TP)
- 1978 – Collett. di Pittura Città di Marsala (TP)
- 1982 – Collettiva. di Pittura – **Bergamo**
- 1982 – Collettiva. di Pittura Città di Pozzallo (RG)
- 1982 – Coll. di Pittura – Gall. Comunale Trapani
- 1982 – Pers. di Pittura e Scult. Auditorium S. Agostino – Trapani
- 1999 – Mostra Fotografia e Pittura Centro Storico di Trapani – Ass. Cult. “Siciliantica” - Trapani
- 1999 – Coll. Pittura e fotografia Convento “S. Rocco” Trapani.
- 2001 – Coll. di Pittura - Galleria d’Arte “D. Limuli” Pal. Riccio di Morana – Trapani
- 2001 - Mostra di Pittura e Fotografia – Liceo Classico “Ximenes” Trapani – Ass. Cult. “Siciliantica”
- 2002 – Coll. di Pittura Centro Cult. Valderice (TP)
- 2002 – Coll. di Pittura - Galleria d’Arte “D. Limuli” Pal. Riccio di Morana – Trapani
- 2003 - Coll. di Pittura e Scultura- Galleria d’Arte “D. Limuli” Pal. Riccio di Morana – Trapani
- 2004 – Collettiva d’Arte Contemporanea – Città di Marsala (TP)
- 2004 - Coll. di Pittura e Scultura- Galleria d’Arte “D. Limuli” Pal. Riccio di Morana – Trapani
- 2005 - Coll. di Pittura e Scultura- Galleria d’Arte “D. Limuli” Pal. Riccio di Morana – Trapani
- 2006 - Coll. di Pittura Galleria d’Arte “Nuovo Millennio” – **Palermo (PA)**
- 2006 – Coll. di Pittura Mostra Mercato “ART FAIR” 4 Ed. – **FORLÌ**
- 2006 – Coll. di Pittura “ARTISTI A MONTECARLO” 4 Ed. – Hotel de Paris **Montecarlo (F)**
- 2007 – Mostra di Pittura e fotografia – Chiesa del Carmine – Trapani