



Comune di
Buseto Palizzolo



Associazione Pro Loco
Buseto Palizzolo



Comitato Provinciale
Trapani

PRO LOCO BUSETO PALIZZOLO *LE NOSTRE TRADIZIONI:*



"IL PANE DI NATALE"

DEVOZIONE E ANTICA TRADIZIONE DEL MONDO RURALE

Ass. Pro Loco Buseto Palizzolo - Via Pietro Randazzo, 72 - Buseto Palizzolo (TP)

Uff. Turistico - Via Palermo, 28 - Centro di Accoglienza Enoturistica

Tel/fax 0923/855184 - www.prolocobuseto.it

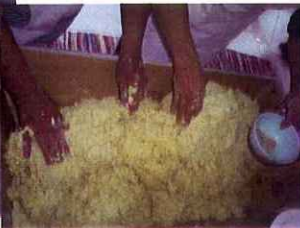
prolocobuseto@gmail.com - info@prolocobuseto.it

IL PANE DI NATALE

Questo tipico pane, nella tradizione popolare diffusa prevalentemente nel mondo rurale, veniva preparato la notte di Natale per imbandire la tavola nel giorno di festa. E' realizzato dalle abili mani delle massaie, in forme artistiche con intagli e intrecci di grande impatto estetico. Come usanza popolare, veniva regalato anche ai bambini e alle famiglie meno abbienti, nel giorno di Natale. L'impasto è composto da una serie infinita di ingredienti che amalgamati in maniera uniforme tra loro, ne garantiscono una lunga conservazione. Ciò permetteva alle persone che nel passato lavoravano in campagna, di poterlo utilizzare anche a distanza di tanti giorni.

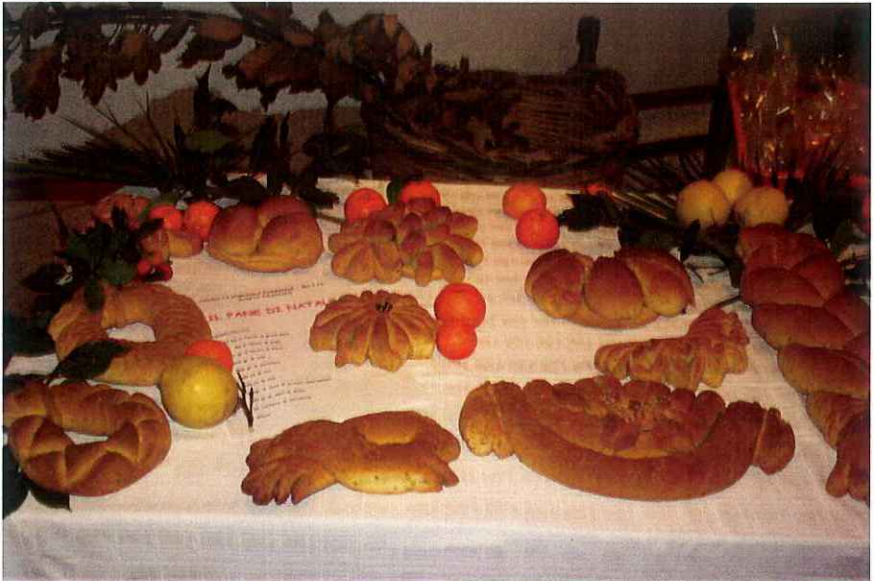
A Buseto Palizzolo, era un'usanza molto diffusa in tutte le famiglie, ma inevitabilmente con l'evolversi della società questa tradizione rischiava di scomparire. Dal 1993, grazie all'impegno di alcune volenterose signore del **Mo.I.Ca** (*Movimento Italiano Casalinghe*), della **Consulta Comunale Femminile**, a cui successivamente si sono aggregati anche gli anziani del **Centro Diurno Comunale**, che realizzando ogni anno una considerevole quantità di pane di Natale, hanno mantenuto in vita e tramandato questa tradizione. La **Pro Loco**, volendo conservare e valorizzare questo tipo di tradizioni popolari, da diversi anni ormai, nel periodo natalizio, realizza "**La Mostra del Pane di Natale**", dove vengono esposte le forme più artistiche ed elaborate di questo caratteristico pane devozionale. Inizialmente la mostra si teneva al Baglio Maranzano, presso il Museo della Civiltà Locale e successivamente alla Scuola Media, in concomitanza con il Presepe Vivente realizzato dagli alunni e dai docenti dell'Istituto Comprensivo "A. Manzoni".

LE FASI DI PREPARAZIONE:





*La Mostra "IL PANE DI NATALE"
a Buseto Palizzolo*



Realizzazione a cura di Giovanni Grammatico